



แผนปฏิบัติการประจำปีโรงเรียนสาธิตมหาวิทยาลัยรามคำแหง (ฝ่ายมัธยม)  
ประจำปีงบประมาณ พ.ศ. ๒๕๖๕

ฝ่ายนโยบายและแผน  
โรงเรียนสาธิตมหาวิทยาลัยรามคำแหง  
(ฝ่ายมัธยม)  
พ.ย. ๖๔

## สารบัญ

	หน้า
๑. ความเป็นมา	๓
๒. วิสัยทัศน์ ปรัชญา ปณิธาน ค่านิยมองค์กร (สธ.มร.) อัตลักษณ์ เอกลักษณ์ พันธกิจ	๔
๓. Mind Map แสดงความเชื่อมโยงความสัมพันธ์ของแผนปฏิบัติราชการ ปิงบประมาณ พ.ศ.๒๕๖๕	๕
๔. ความเชื่อมโยงความสัมพันธ์ของแผนยุทธศาสตร์ชาติ ๒๐ ปี (พ.ศ. ๒๕๖๑ – ๒๕๘๐) กับแผนปฏิบัติราชการประจำปี	๗
๕. ประเด็นยุทธศาสตร์/เป้าประสงค์/กลยุทธ์	๘
๖. แผนปฏิบัติราชการประจำปีโรงเรียนสาธิตมหาวิทยาลัยรามคำแหง (ฝ่ายมัธยม) ปิงบประมาณ พ.ศ.๒๕๖๕	๙
๗. รายละเอียดแผนปฏิบัติราชการประจำปีโรงเรียนสาธิตมหาวิทยาลัยรามคำแหง (ฝ่ายมัธยม) ประจำปีงบประมาณ พ.ศ. ๒๕๖๕	๑๔
๘. งบประมาณตามภารกิจประจำปี/พื้นฐาน งบประมาณตามภารกิจเฉพาะ	๒๓
๙. การติดตามและประเมินผลการดำเนินงานประจำปีงบประมาณ พ.ศ. ๒๕๖๕ แผนปฏิบัติงานการติดตามและ ประเมินผลแผนปฏิบัติราชการ	๒๔
● ภาคผนวก	
๑๐. แผนผังเชิงยุทธศาสตร์ของโรงเรียนสาธิตมหาวิทยาลัยรามคำแหง (ฝ่ายมัธยม) (Strategy Map)	๒๖
๑๑. ผลการวิเคราะห์สภาพแวดล้อมศักยภาพของโรงเรียนสาธิตมหาวิทยาลัยรามคำแหง (ฝ่ายมัธยม) (SWOT Analysis)	๒๗
๑๒. TOWS MATRIX Analysis แผนปฏิบัติราชการโรงเรียนสาธิตมหาวิทยาลัยรามคำแหง (ฝ่ายมัธยม)	๒๙
๑๓. คำอธิบายและรายละเอียดประกอบตัวชี้วัด (KPIs Dictionary) ของตัวชี้วัดระดับผลลัพธ์ (เป้าประสงค์) ของแผนกลยุทธ์ ประจำปีงบประมาณ พ.ศ. ๒๕๖๕ โรงเรียนสาธิตมหาวิทยาลัยรามคำแหง (ฝ่ายมัธยม)	๓๐
๑๔. คำสั่งแต่งตั้งคณะกรรมการและติดตามแผนกลยุทธ์	๓๕

## ความเป็นมา

ตามที่พระราชกฤษฎีกาว่าด้วยหลักเกณฑ์และวิธีการบริหารกิจการบ้านเมืองที่ดี บัญญัติให้ส่วนราชการทุกแห่งต้องจัดทำแผนปฏิบัติราชการที่สอดคล้องกับนโยบายของรัฐบาล แผนพัฒนาเศรษฐกิจและสังคมแห่งชาติ และอื่นๆ ที่เกี่ยวข้องนั้น โรงเรียนสาธิตมหาวิทยาลัยรามคำแหง (ฝ่ายมัธยม) ซึ่งเป็นส่วนราชการเทียบเท่าระดับภาควิชา ภายใต้การกำกับของ คณะศึกษาศาสตร์ มหาวิทยาลัยรามคำแหง ได้จัดทำแผนปฏิบัติราชการ ๓ ปี (พ.ศ. ๒๕๖๓ - ๒๕๖๕) ซึ่งเป็นแผนระยะกลาง เพื่อเป็นกรอบกำหนดทิศทางการดำเนินงานของแผนปฏิบัติราชการประจำปี โครงการ/กิจกรรม และผลผลิตของโรงเรียนในแต่ละปีงบประมาณ นอกจากนี้ยังเป็นเครื่องมือสำคัญในการกำกับ ติดตามและประเมินผลการปฏิบัติงาน ตามระบบการบริหารงาน มุ่งผลสัมฤทธิ์ โดยดำเนินการเชื่อมโยงกับนโยบายของรัฐบาล แผนยุทธศาสตร์ชาติ แผนพัฒนาเศรษฐกิจและสังคมแห่งชาติ ฉบับที่ ๑๒ แผนปฏิบัติราชการของกระทรวงศึกษาธิการ สำนักงานคณะกรรมการการศึกษาขั้นพื้นฐาน แนวทางการพัฒนาสำนักงานคณะกรรมการการศึกษา สำนักงานรับรองมาตรฐานและประเมินคุณภาพการศึกษา สำนักงานคณะกรรมการพัฒนาระบบราชการ รวมถึงนโยบายของคณะศึกษาศาสตร์และมหาวิทยาลัยรามคำแหง

บัดนี้ ได้เริ่มต้นปีงบประมาณ พ.ศ. ๒๕๖๕ คณะกรรมการจัดทำแผนปฏิบัติราชการโรงเรียนสาธิตมหาวิทยาลัยรามคำแหง (ฝ่ายมัธยม) ได้จัดทำรายละเอียดของแผนปฏิบัติราชการประจำปีงบประมาณ พ.ศ. ๒๕๖๕ ของโรงเรียนสาธิตมหาวิทยาลัยรามคำแหง (ฝ่ายมัธยม) ที่สอดคล้องและเชื่อมโยงในการปฏิบัติงานตามแผนปฏิบัติราชการ ๓ ปี (พ.ศ. ๒๕๖๓ - ๒๕๖๕) มหาวิทยาลัยรามคำแหง และงบประมาณรายจ่ายประจำปีงบประมาณ พ.ศ. ๒๕๖๕ เพื่อเป็นแนวทางในการปฏิบัติราชการ กำกับ ติดตาม และประเมินผลให้การดำเนินงานตามพันธกิจของโรงเรียน มีประสิทธิภาพสูงสุด บรรลุวิสัยทัศน์ ของคณะศึกษาศาสตร์และมหาวิทยาลัยที่กำหนดไว้ และเป็นแนวทางในการทบทวนปรับปรุงแผนของโรงเรียนสาธิตมหาวิทยาลัยรามคำแหง (ฝ่ายมัธยม) ต่อไป

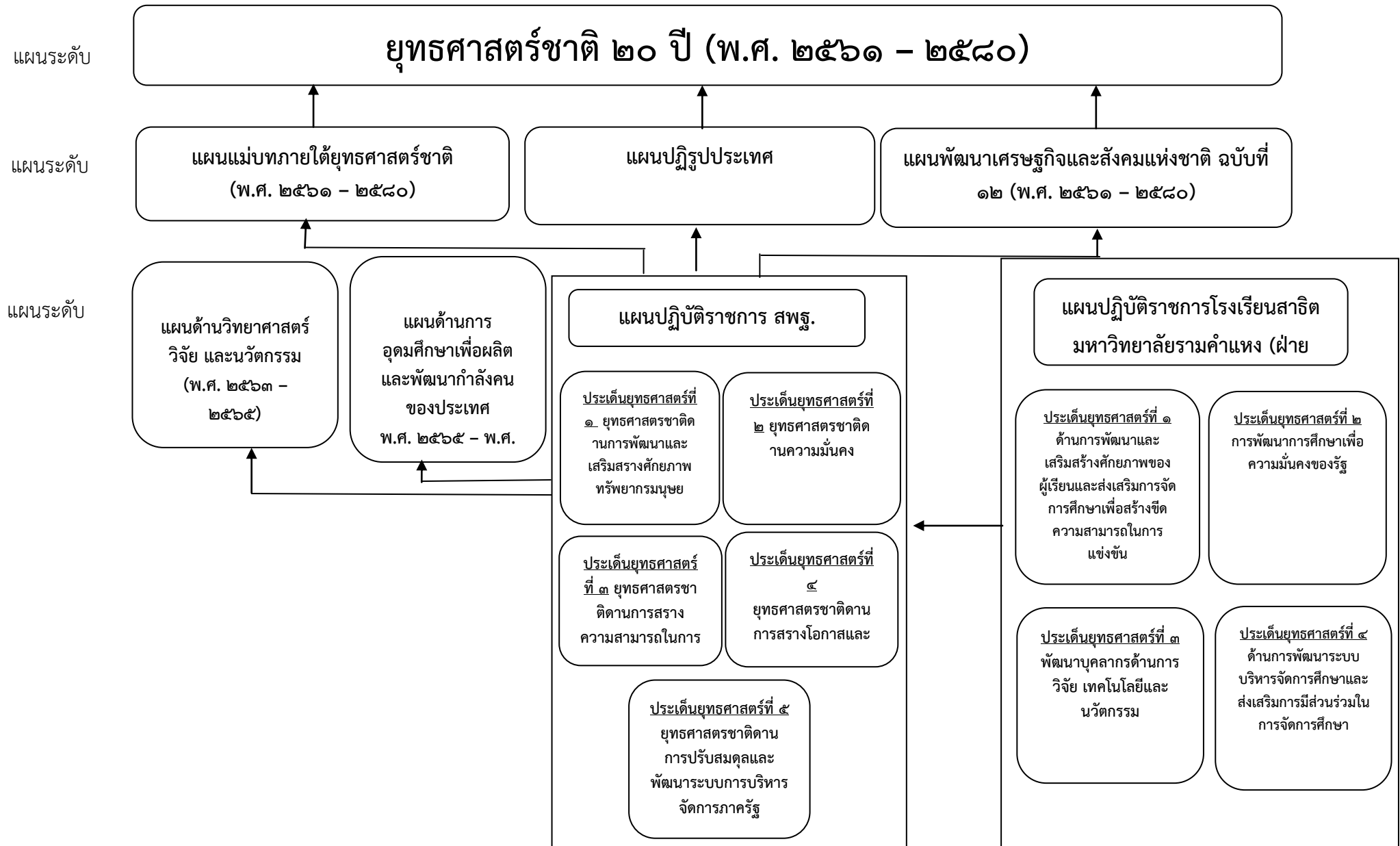
วิสัยทัศน์	<ul style="list-style-type: none"> <li>มุ่งเน้นพัฒนาวิชาการ ส่งเสริมทักษะวิชาชีพ มีภาวะเป็นผู้นำสร้างสรรค์นวัตกรรม ก้าวทันเทคโนโลยี เป็นคนดี มีคุณธรรม เป็นแหล่งเรียนรู้ร่วมพัฒนาวิชาชีพครู</li> </ul>
ปรัชญา	<ul style="list-style-type: none"> <li>คุณธรรม นำความรู้ พัฒนาสังคม</li> </ul>
ปณิธาน	<ul style="list-style-type: none"> <li>โรงเรียนสาธิตมหาวิทยาลัยรามคำแหง (ฝ่ายมัธยม) มุ่งพัฒนาการศึกษาให้มีความก้าวหน้าและทันสมัยเพื่อมุ่งสู่ความเป็นเลิศในระดับสากล</li> </ul>
ค่านิยมองค์กร (สธ.มร.)	<ul style="list-style-type: none"> <li>ร่วมพัฒนาการศึกษา ให้ก้าวหน้าสู่สากล</li> </ul>
อัตลักษณ์	<ul style="list-style-type: none"> <li>เป็นผู้นำด้านความคิด อิสระในการเรียนรู้ มุ่งสู่พลโลกที่มีคุณภาพ</li> </ul>
เอกลักษณ์	<ul style="list-style-type: none"> <li>เรียนรู้ผ่านกิจกรรม</li> </ul>

## พันธกิจ

๑. พัฒนาผู้เรียนให้มีคุณภาพตามมาตรฐานการศึกษาและเป็นคนดี คนเก่ง มีความสุข มีศักยภาพในการศึกษาต่อและประกอบอาชีพ
๒. สนับสนุนและส่งเสริมจัดทำสื่อเทคโนโลยีและนวัตกรรมทางการศึกษาเพื่อพัฒนาคุณภาพทางการศึกษา
๓. สนับสนุนและส่งเสริมสร้างคุณลักษณะที่พึงประสงค์มีความรู้คู่คุณธรรม รู้จักคิด วิเคราะห์แก้ปัญหาในการดำรงชีวิตอย่างมีความสุข และรับผิดชอบต่อสังคม
๔. สนับสนุนและส่งเสริมการทำนุบำรุงศิลปวัฒนธรรมยึดมั่นในวิถีชีวิตและการปกครองตามระบอบประชาธิปไตยอันมีพระมหากษัตริย์ทรงเป็นประมุข
๕. ส่งเสริมและพัฒนาให้เป็นแหล่งเรียนรู้ในการเพิ่มพูนความรู้และประสบการณ์ในวิชาชีพครู
๖. ส่งเสริมและพัฒนาครูและบุคลากรทางการศึกษาให้มีการทำวิจัยเพื่อพัฒนาการเรียนรู้อให้มีคุณภาพตามมาตรฐานวิชาชีพ
๗. ส่งเสริมและพัฒนาหลักสูตรให้มีความหลากหลายมีความยืดหยุ่นและมีความเป็นสากล
๘. ส่งเสริมและพัฒนาการบริการทางจัดการศึกษาตามหลักธรรมาภิบาล

## Mind Map แสดงความเชื่อมโยงความสัมพันธ์ของแผนปฏิบัติการโรงเรียนสาธิตมหาวิทยาลัยรามคำแหง (ฝ่ายมัธยม)

ยุทธศาสตร์ชาติ ๒๐ ปี	แผนแม่บทภายใต้ยุทธศาสตร์ชาติ	แผนปฏิรูปประเทศ	แผนพัฒนาเศรษฐกิจฉบับที่ ๑๒	ยุทธศาสตร์การจัดสรรงบประมาณปี พ.ศ. ๒๕๖๕	แผนด้านการอุดมศึกษาเพื่อผลิตและพัฒนากำลังคนของประเทศ พ.ศ. ๒๕๖๔-๒๕๗๐	แผนปฏิบัติการสพฐ.	ยุทธศาสตร์มหาวิทยาลัยรามคำแหง	ยุทธศาสตร์โรงเรียนสาธิต มหาวิทยาลัยรามคำแหง (ฝ่ายมัธยม)
➢ ยุทธศาสตร์ด้านการพัฒนาและเสริมสร้างศักยภาพทรัพยากรมนุษย์	➢ การพัฒนาศักยภาพคนตลอดช่วงชีวิต	➢ ด้านการศึกษา ➢ ด้านการวัฒนธรรม กีฬา แรงงาน และการพัฒนาทรัพยากร	➢ ยุทธศาสตร์การเสริมสร้างและพัฒนาศักยภาพทุนมนุษย์	➢ ยุทธศาสตร์ด้านการพัฒนาและเสริมสร้างศักยภาพทรัพยากรมนุษย์	➢ พัฒนาศักยภาพคน	➢ ยุทธศาสตร์ชาติด้านการพัฒนาและเสริมสร้างศักยภาพทรัพยากรมนุษย์	➢ ยุทธศาสตร์ด้านการเสริมสร้างและพัฒนาศักยภาพทุนมนุษย์	➢ ยุทธศาสตร์ด้านการพัฒนาและเสริมสร้างศักยภาพของผู้เรียนและส่งเสริมการจัดการศึกษาเพื่อสร้างขีดความสามารถในการแข่งขัน
➢ ยุทธศาสตร์ด้านการสร้างโอกาสและความเสมอภาคทางสังคม	➢ ความเสมอภาคและหลักประกันทางสังคม	➢ ด้านการศึกษา	➢ ยุทธศาสตร์การสร้างความเป็นธรรมและลดความเหลื่อมล้ำในสังคม	➢ ยุทธศาสตร์ด้านการสร้างโอกาสและความเสมอภาคทางสังคม	➢ พัฒนาศักยภาพคน	➢ ยุทธศาสตร์ชาติด้านการสร้างโอกาสและความเสมอภาคทางสังคม	➢ ยุทธศาสตร์ด้านการสร้างความเป็นธรรมและลดความเหลื่อมล้ำในสังคม	➢ ยุทธศาสตร์ด้านการพัฒนาระบบบริหารจัดการศึกษาและส่งเสริมการมีส่วนร่วมในการจัดการศึกษา
➢ ยุทธศาสตร์ด้านการสร้างความสามารถในการแข่งขัน	➢ การวิจัยและการพัฒนานวัตกรรม	➢ ด้านเศรษฐกิจ	➢ ยุทธศาสตร์การพัฒนาวิทยาศาสตร์ เทคโนโลยี วิจัยและนวัตกรรม	➢ ยุทธศาสตร์ด้านการสร้างความสามารถในการแข่งขัน	➢ ส่งเสริมระบบนิเวศวิจัยอุดมศึกษา	➢ ยุทธศาสตร์ชาติด้านการสร้างความสามารถในการแข่งขัน	➢ ยุทธศาสตร์ด้านวิทยาศาสตร์ เทคโนโลยี วิจัยและนวัตกรรม	➢ ยุทธศาสตร์ด้านพัฒนาบุคลากรด้านการวิจัย เทคโนโลยีและนวัตกรรม
➢ ยุทธศาสตร์ด้านการปรับสมดุลและพัฒนาระบบการบริหารจัดการภาครัฐ	➢ การต่อต้านการทุจริตและประพฤติมิชอบ	➢ ด้านการป้องกันและปราบปรามการทุจริตและประพฤติมิชอบ	➢ ยุทธศาสตร์การบริหารจัดการในภาครัฐ การป้องกันการทุจริตประพฤติมิชอบและธรรมาภิบาลในสังคม	➢ ยุทธศาสตร์ด้านการปรับสมดุลและพัฒนาระบบบริหารจัดการภาครัฐ	➢ จัดระบบอุดมศึกษาใหม่	➢ ยุทธศาสตร์ชาติด้านการปรับสมดุลและพัฒนาระบบการบริหารจัดการภาครัฐ	➢ ยุทธศาสตร์ด้านการพัฒนาบริหารจัดการภาครัฐ	➢ ยุทธศาสตร์ด้านการพัฒนาการศึกษาเพื่อความมั่นคงของรัฐ
						➢ ยุทธศาสตร์ชาติด้านความมั่นคง		



## ๔ ประเด็นยุทธศาสตร์ / ๕ เป้าประสงค์ / ๑๐ กลยุทธ์

**ประเด็นยุทธศาสตร์ที่ ๑** ด้านการพัฒนาและเสริมสร้างศักยภาพของผู้เรียนและส่งเสริมการจัดการศึกษาเพื่อสร้างขีดความสามารถในการแข่งขัน

**เป้าประสงค์ที่ ๑** ผู้เรียนได้รับบริการทางการศึกษาอย่างทั่วถึงและเสมอภาคที่มีคุณภาพ

กลยุทธ์ที่ ๑ พัฒนาผู้เรียนให้มีคุณภาพตามมาตรฐานการศึกษาขั้นพื้นฐานในศตวรรษที่ ๒๑

กลยุทธ์ที่ ๒ พัฒนาหลักสูตรได้มาตรฐานให้สอดคล้องกับการพัฒนาศักยภาพตลอดชีวิต

**เป้าประสงค์ที่ ๒** ผู้เรียนมีคุณธรรมจริยธรรมและคุณลักษณะที่พึงประสงค์ภูมิใจในความเป็นไทย

กลยุทธ์ที่ ๑ ส่งเสริมและสนับสนุนการทำนุบำรุงศิลปวัฒนธรรมไทย และอนุรักษ์สิ่งแวดล้อม

กลยุทธ์ที่ ๒ พัฒนาและเสริมสร้างความจงรักภักดีต่อสถาบันหลักของชาติ

กลยุทธ์ที่ ๓ พัฒนาและเสริมสร้างการเมืองในระบอบประชาธิปไตยอันมีพระมหากษัตริย์เป็นประมุข

**ประเด็นยุทธศาสตร์ที่ ๒** การพัฒนาการศึกษาเพื่อความมั่นคงของรัฐ

**เป้าประสงค์ที่ ๑** การสร้างความเสมอภาคความเป็นธรรมทางการศึกษา

กลยุทธ์ที่ ๑ พัฒนาและส่งเสริมการบริการแก่ชุมชนและสังคม

**ประเด็นยุทธศาสตร์ที่ ๓** พัฒนาบุคลากรด้านการวิจัย เทคโนโลยีและนวัตกรรม

**เป้าประสงค์ที่ ๑** บุคลากรมีทักษะมีความรู้ความสามารถความเชี่ยวชาญเฉพาะด้านในการผลิตบัณฑิตให้มีคุณภาพตามมาตรฐานทางการศึกษา

กลยุทธ์ที่ ๑ ส่งเสริมและพัฒนาให้บุคลากรทำวิจัยเพื่อพัฒนาการจัดการเรียนรู้ และพัฒนาการวิจัยเชิงบูรณาการ

**ประเด็นยุทธศาสตร์ที่ ๔** ด้านการพัฒนาระบบบริหารจัดการศึกษาและส่งเสริมการมีส่วนร่วมในการจัดการศึกษา

**เป้าประสงค์ที่ ๑** ส่งเสริมและพัฒนาระบบบริหารจัดการให้มีประสิทธิภาพและสนับสนุนการมีส่วนร่วมในการพัฒนาคุณภาพผู้เรียน

กลยุทธ์ที่ ๑ พัฒนาระบบการบริหารจัดการให้มีประสิทธิภาพ

กลยุทธ์ที่ ๒ ส่งเสริมและพัฒนาการมีส่วนร่วมจากทุกภาคส่วนเพื่อพัฒนาคุณภาพทางการศึกษา

กลยุทธ์ที่ ๓ ส่งเสริมประกันคุณภาพการศึกษา



## แผนปฏิบัติการประจำปีโรงเรียนสาธิตมหาวิทยาลัยรามคำแหง (ฝ่ายมัธยม) ปีงบประมาณ พ.ศ.๒๕๖๕

ประเด็นยุทธศาสตร์ที่ ๑	ประเด็นยุทธศาสตร์ที่ ๒	ประเด็นยุทธศาสตร์ที่ ๓	ประเด็นยุทธศาสตร์ที่ ๔
ด้านการพัฒนาและเสริมสร้างศักยภาพของ ผู้เรียนและส่งเสริมการจัดการศึกษาเพื่อสร้าง ขีดความสามารถในการแข่งขัน	การพัฒนาการศึกษาเพื่อความมั่นคงของรัฐ	พัฒนาบุคลากรด้านการวิจัย เทคโนโลยีและ นวัตกรรม	ด้านการพัฒนาระบบบริหารจัดการศึกษาและ ส่งเสริมการมีส่วนร่วมในการจัดการศึกษา
<b>เป้าประสงค์</b>	<b>เป้าประสงค์</b>	<b>เป้าประสงค์</b>	<b>เป้าประสงค์</b>
๑. ผู้เรียนได้รับบริการทางการศึกษาอย่าง ทั่วถึงและเสมอภาคที่มีคุณภาพ ๒. ผู้เรียนมีคุณธรรมจริยธรรมและ คุณลักษณะที่พึงประสงค์ภูมิใจในความเป็น ไทย	๑. การสร้างความเสมอภาคความเป็นธรรม ทางการศึกษา	๑. บุคลากรมีทักษะมีความรู้ความสามารถ ความเชี่ยวชาญเฉพาะด้านในการผลิต บัณฑิตให้มีคุณภาพตามมาตรฐานทาง การศึกษา	๑. ส่งเสริมและพัฒนาระบบบริหารจัดการให้ มีประสิทธิภาพและสนับสนุนการมีส่วน ร่วมในการพัฒนาคุณภาพผู้เรียน
<b>กลยุทธ์</b>	<b>กลยุทธ์</b>	<b>กลยุทธ์</b>	<b>กลยุทธ์</b>
๑. พัฒนาผู้เรียนให้มีคุณภาพตามมาตรฐาน การศึกษาขั้นพื้นฐานในศตวรรษที่ ๒๑ ๒. พัฒนาหลักสูตรได้มาตรฐานให้สอดคล้อง กับการพัฒนาศักยภาพตลอดชีวิต ๓. ส่งเสริมและสนับสนุนการทำนุบำรุง ศิลปวัฒนธรรมไทย และอนุรักษ์ สิ่งแวดล้อม ๔. พัฒนาและเสริมสร้างความจงรักภักดีต่อ สถาบันหลักของชาติ ๕. พัฒนาและเสริมสร้างการเมืองในระบอบ ประชาธิปไตยอันมีพระมหากษัตริย์เป็น ประมุข	๑. พัฒนาและส่งเสริมการบริการแก่ชุมชน และสังคม	๑. ส่งเสริมและพัฒนาให้บุคลากรทำวิจัยเพื่อ พัฒนาการจัดการเรียนรู้ และพัฒนาการ วิจัยเชิงบูรณาการ	๑. พัฒนาระบบการบริหารจัดการให้มี ประสิทธิภาพ ๒. ส่งเสริมและพัฒนาการมีส่วนร่วมจากทุก ภาคส่วนเพื่อพัฒนาคุณภาพทางการศึกษา ๓. ส่งเสริมประกันคุณภาพการศึกษา
<b>โครงการ/ผลผลิต/กิจกรรม</b>	<b>โครงการ/ผลผลิต/กิจกรรม</b>	<b>โครงการ/ผลผลิต/กิจกรรม</b>	<b>โครงการ/ผลผลิต/กิจกรรม</b>
๑. โครงการปฐมนิเทศนักเรียนใหม่ ชั้น ม.๑ ปีการศึกษา ๒๕๖๕	๑. โครงการสาธิตวิชาการ ๒. โครงการอาชีพสู่ชุมชน	๑. โครงการวิจัยเพื่อพัฒนาการเรียน	๑. โครงการประชุมผู้ปกครอง ภาคเรียน ที่ ๒ ปีการศึกษา ๒๕๖๔

(ต่อ)

โครงการ/ผลผลิต/กิจกรรม	โครงการ/ผลผลิต/กิจกรรม	โครงการ/ผลผลิต/กิจกรรม	โครงการ/ผลผลิต/กิจกรรม
๒. โครงการปฐมนิเทศนักเรียนใหม่ ชั้น ม.๔ ปีการศึกษา ๒๕๖๕ ๓. โครงการคณิตศาสตร์และเทคโนโลยี ปีการศึกษา ๒๕๖๕ ๔. โครงการค่ายวิทยาศาสตร์ ปีการศึกษา ๒๕๖๕ ๕. โครงการทดสอบสมรรถภาพทางกายภาค เรียนที่ ๒ ปีการศึกษา ๒๕๖๔ ๖. โครงการทดสอบสมรรถภาพทางกายภาค เรียนที่ ๑ ปีการศึกษา ๒๕๖๕ ๗. โครงการวันภาษา และวัฒนธรรม ต่างประเทศ ๘. โครงการเตรียมความพร้อมฝึก สมรรถภาพทางกายนักเรียนชั้น มัธยมศึกษาปีที่ ๔ เพื่อสมัครเข้าเป็น นักศึกษาวิชาทหาร ประจำปีการศึกษา ๒๕๖๕ โรงเรียนสาธิต มหาวิทยาลัย รามคำแหง (ฝ่ายมัธยม) ๙. โครงการเตรียมความพร้อมนักกีฬา ในการแข่งขันกีฬา สาธิตสามัคคี ปีการศึกษา ๒๕๖๕ ๑๐. โครงการส่งเสริมอาชีพอิสระ "เรียนรู้ สู่งานอาชีพ" ๑๑. โครงการเข้าค่ายฝึกอบรมและ ทดสอบ ภาคปฏิบัติลูกเสือ/เนตรนารี สามัญรุ่นใหญ่ ระดับชั้นมัธยมศึกษา ปีที่ ๑ ปีการศึกษา ๒๕๖๔		๒. วิจัยเรื่อง การพัฒนาทักษะการสื่อสารโดย ใช้ภาษาอังกฤษผ่านการจัดการเรียนรู้แบบ ร่วมมือของนักเรียนระดับชั้นมัธยมศึกษาปี ที่ ๖ ๓. วิจัยเรื่อง การส่งเสริมการนำความรู้ เรื่องสถิติไปใช้ในเรื่องการออมเงินโดย ใช้การจัดการเรียนรู้แบบใช้ปัญหาเป็น ฐานสำหรับนักเรียนระดับชั้น มัธยมศึกษาปีที่ ๖	๒. โครงการประชุมผู้ปกครอง ภาคเรียน ที่ ๑ ปีการศึกษา ๒๕๖๕ ๓. โครงการอบรมเชิงปฏิบัติการการจัดการ เรียนรู้ด้วยเทคโนโลยี สำหรับครู ๔. โครงการยกระดับการจัดการเรียนการ สอนในศตวรรษที่ ๒๑ ๕. กิจกรรมการบริหารจัดการความเสี่ยงและ การควบคุมภายใน สธ.มร. ๖. กิจกรรมประเมินมาตรฐานและคุณภาพ การศึกษาระบบ QA

(ต่อ)

โครงการ/ผลผลิต/กิจกรรม	โครงการ/ผลผลิต/กิจกรรม	โครงการ/ผลผลิต/กิจกรรม	โครงการ/ผลผลิต/กิจกรรม
๑๒. โครงการเข้าค่ายฝึกอบรมและทดสอบภาคปฏิบัติลูกเสือ/เนตรนารี สามัญรุ่นใหญ่ ระดับชั้นมัธยมศึกษาปีที่ ๒ ปีการศึกษา ๒๕๖๔			
๑๓. โครงการเข้าค่ายฝึกอบรมและทดสอบภาคปฏิบัติ ลูกเสือ/เนตรนารี สามัญรุ่นใหญ่ ระดับชั้นมัธยมศึกษาปีที่ ๓ ปีการศึกษา ๒๕๖๔			
๑๔. โครงการเข้าค่ายฝึกอบรมส่งเสริมประสิทธิภาพการทำงานร่วมกันนักเรียนชั้น ม.๕ ปีการศึกษา ๒๕๖๕			
๑๕. โครงการเปิดบูธแนะแนวการศึกษาต่อและอาชีพ ปีการศึกษา ๒๕๖๔			
๑๖. โครงการตรวจสอบสุขภาพนักเรียน ประจำปีการศึกษา ๒๕๖๔			
๑๗. โครงการแข่งขันตอบปัญหาทางวิทยาศาสตร์			
๑๘. โครงการจัดงานสัปดาห์วันวิทยาศาสตร์แห่งชาติ ปีการศึกษา ๒๕๖๕			
๑๙. โครงการศึกษาแหล่งการเรียนรู้นอกรั้วโรงเรียน ปีการศึกษา ๒๕๖๕			
๒๐. โครงการพัฒนาทักษะชีวิต ปีการศึกษา ๒๕๖๕			
๒๑. โครงการเข้าค่ายฝึกอบรมภาษาอังกฤษและวัฒนธรรมต่างประเทศ ประจำปีการศึกษา ๒๕๖๔ (English Learning and Cultural Experience Program ๒๐๒๑) หลักสูตรภาษาอังกฤษ โรงเรียนสาธิต มหาวิทยาลัยรามคำแหง (ฝ่ายมัธยม)			

(ต่อ)

โครงการ/ผลผลิต/กิจกรรม	โครงการ/ผลผลิต/กิจกรรม	โครงการ/ผลผลิต/กิจกรรม	โครงการ/ผลผลิต/กิจกรรม
๒๒. โครงการแข่งขันทักษะภาษาไทย “พ่อขุนรามงามภาษา” ๒๓. โครงการเรียนซ่อมเสริมภาคฤดูร้อน สำหรับนักเรียนชั้น ม.๑-ม.๖ ปีการศึกษา ๒๕๖๔ ๒๔. โครงการเรียนปรับพื้นฐานนักเรียนชั้น ม.๑ ปีการศึกษา ๒๕๖๕ ๒๕. โครงการเรียนคู่ขนาน ภาคเรียนที่ ๑ และ ๒ ปีการศึกษา ๒๕๖๕ ๒๖. โครงการเข้าค่ายฝึกอบรมภาษาอังกฤษ คณิตศาสตร์ และวิทยาศาสตร์ ชั้นมัธยมศึกษาปีที่ ๑, ๓, ๔ และ ๖ ประจำปีการศึกษา ๒๕๖๓ (English Maths and Science Camp ๒๐๒๐) หลักสูตรภาคภาษาอังกฤษ โรงเรียน สาธิตมหาวิทยาลัย รามคำแหง (ฝ่ายมัธยม) ๒๗. โครงการฝึกอบรมพัฒนาทักษะความรู้ ความสามารถทางด้านภาษาอังกฤษและ คณิตศาสตร์ ประจำปีการศึกษา ๒๕๖๔ (English program academic preparation ๒๐๒๑) หลักสูตรภาค ภาษาอังกฤษ โรงเรียนสาธิต มหาวิทยาลัยรามคำแหง (ฝ่ายมัธยม) ๒๘. โครงการรู้รักสามัคคี และอนุรักษ์ สิ่งแวดล้อม ชั้นมัธยมศึกษาปีที่ ๔ ปี การศึกษา ๒๕๖๕			

(ต่อ)

โครงการ/ผลผลิต/กิจกรรม	โครงการ/ผลผลิต/กิจกรรม	โครงการ/ผลผลิต/กิจกรรม	โครงการ/ผลผลิต/กิจกรรม
๒๙. โครงการจัดงานพิธีไหว้ครู ปีการศึกษา ๒๕๖๕			
๓๐. โครงการสืบสานวัฒนธรรมไทยและ ปัจฉินิเทศ ปีการศึกษา ๒๕๖๔ โรงเรียนสาธิตมหาวิทยาลัยรามคำแหง (ฝ่ายมัธยม)			
๓๑. โครงการศาสตร์ศิลป์ถิ่นสาธิตรามฯ			
๓๒. กิจกรรมมุทิตา			
๓๓. โครงการสัปดาห์วันภาษาไทยแห่งชาติ ปีการศึกษา ๒๕๖๕			
๓๔. กิจกรรมทำบุญครบรอบ ๔๘ ปี โรงเรียนสาธิตมหาวิทยาลัยรามคำแหง (ฝ่ายมัธยม)			
๓๕. ความร่วมมือกับคณะศึกษาศาสตร์ เพื่อผลิตบัณฑิต			
๓๖. โครงการประชาสัมพันธ์ และ รับสมัคร นักเรียนใหม่ ปีการศึกษา ๒๕๖๕			
๓๗. โครงการจัดงานเฉลิมพระชนมพรรษา- สมเด็จพระนางเจ้าสุทิดาพัชรสุธาพิมล- ลักษณะ พระบรมราชินี ปีการศึกษา ๒๕๖๕			
๓๘. โครงการจัดงานวันแม่แห่งชาติและพิธี เทิดพระเกียรติ สมเด็จพระนางเจ้าสิริกิติ์ พระบรมราชินีนาถ พระบรมราชชนนี- พันปีหลวง ปีการศึกษา ๒๕๖๕			
๓๙. โครงการจัดงานเฉลิมพระเกียรติ พระบาทสมเด็จพระปรเมนทรรามาธิบดี ศรีสินทร มหาชิราลงกรณ พระวชิร- เกล้าเจ้าอยู่หัว ประจำปีการศึกษา ๒๕๖๕			
๔๐. โครงการสรรหาประธานนักเรียนปี การศึกษา ๒๕๖๕			

**รายละเอียดแผนปฏิบัติการประจำปีโรงเรียนสาธิตมหาวิทยาลัยรามคำแหง (ฝ่ายมัธยม)**  
**ประจำปีงบประมาณ พ.ศ. ๒๕๖๕**

(หน่วย : ล้านบาท)

ยุทธศาสตร์/เป้าประสงค์ /กลยุทธ์	ตัวชี้วัดเป้าประสงค์	ค่า เป้าหมาย ๒๕๖๕	โครงการ/กิจกรรม/ผลผลิต	ตัวชี้วัด	ค่า เป้าหมาย ๒๕๖๕	วงเงินงบประมาณ ปี ๒๕๖๕		หน่วยงานที่รับผิดชอบ หมายเหตุ
						งปม.	นอก งปม.	
<b>ประเด็นยุทธศาสตร์ที่ ๑</b>								
ด้านการพัฒนาและเสริมสร้าง								
ศักยภาพของผู้เรียนและส่งเสริมการ								
จัดการศึกษาเพื่อสร้างขีด								
ความสามารถในการแข่งขัน								
<b>เป้าประสงค์ ๑</b>								
ผู้เรียนได้รับบริการทางการศึกษา								
อย่างทั่วถึงและเสมอภาคที่มี								
คุณภาพ								
<b>กลยุทธ์ ๑</b>								
พัฒนาผู้เรียนให้มีคุณภาพ	๑. ความสำเร็จของ กิจกรรมที่ส่งเสริมสมรรถนะ	๘๐	๑. โครงการปฐมนิเทศนักเรียนใหม่ ชั้น ม.๑ ปีการศึกษา ๒๕๖๕	๑. จำนวนโครงการ/ กิจกรรมส่งเสริมพัฒนา ผู้เรียนให้มีมาตรฐาน	๒๖	-	๐.๓๐๐	- ฝ่ายวิชาการ
ตามมาตรฐานการศึกษาขั้น	สำคัญของผู้เรียนและ			๒. ร้อยละเฉลี่ยผู้เข้าร่วม	๘๐			
พื้นฐานในศตวรรษที่ ๒๑	คุณลักษณะอันพึงประสงค์		๒. โครงการปฐมนิเทศนักเรียนใหม่ ชั้น	โครงการ		-	๐.๑๐๐	- ฝ่ายวิชาการ
			ม.๔ ปีการศึกษา ๒๕๖๕	๓. ค่าเฉลี่ยระดับความ	๓.๕๐			
			๓. โครงการคณิตศาสตร์และ	พึงพอใจ		๐.๐๔๐	-	- กลุ่มสาระฯ
			เทคโนโลยี ปีการศึกษา ๒๕๖๕					คณิตศาสตร์และ
								คอมพิวเตอร์

ยุทธศาสตร์/เป้าประสงค์ /กลยุทธ์	ตัวชี้วัดเป้าประสงค์	ค่า เป้าหมาย ๒๕๖๕	โครงการ/กิจกรรม/ผลผลิต	ตัวชี้วัด	ค่า เป้าหมาย ๒๕๖๕	วงเงินงบประมาณ ปี ๒๕๖๕		หน่วยงานที่รับผิดชอบ หมายเหตุ
						งปม.	นอก งปม.	
			๔. โครงการค่ายวิทยาศาสตร์			๐.๐๔๐	-	- กลุ่มสาระฯ วิทยาศาสตร์
			ปีการศึกษา ๒๕๖๕					
			๕. โครงการทดสอบสมรรถภาพทาง			-	๐.๐๒๐	- กลุ่มสาระฯ
			กายภาคเรียนที่ ๒ ปีการศึกษา ๒๕๖๔					สุขศึกษาฯ
			๖. โครงการทดสอบสมรรถภาพทางกาย			-	๐.๐๒๐	- กลุ่มสาระฯ
			ภาคเรียนที่ ๑ ปีการศึกษา ๒๕๖๕					สุขศึกษาฯ
			๗. โครงการวันภาษา และวัฒนธรรม			-	๐.๐๓๐	- กลุ่มสาระฯ
			ต่างประเทศ					ต่างประเทศ
			๘. โครงการเตรียมความพร้อมฝึก			-	๐.๐๓๗	- กิจกรรมพัฒนาผู้เรียน
			สมรรถภาพทางกายนักเรียนชั้น					
			มัธยมศึกษาปีที่ ๔ เพื่อสมัครเข้า					
			เป็นนักศึกษาวิชาทหารประจำปี					
			การศึกษา ๒๕๖๕ โรงเรียนสาธิต					
			มหาวิทยาลัยรามคำแหง (ฝ่ายมัธยม)					
			๙. โครงการเตรียมความพร้อมนักกีฬา			-	๐.๙๗๐	- กลุ่มสาระฯ
			ในการแข่งขันกีฬา สาธิตสามัคคี					สุขศึกษาฯ
			ปีการศึกษา ๒๕๖๕					
			๑๐. โครงการส่งเสริมอาชีพอิสระ			-	๐.๐๐๕	- กลุ่มสาระฯ การงานฯ
			"เรียนรู้สู่งานอาชีพ"					
			๑๑. โครงการเข้าค่ายฝึกอบรมและ			๐.๒๐๖	-	- กิจกรรมพัฒนาผู้เรียน
			ทดสอบภาคปฏิบัติลูกเสือ/เนตร					
			นารี สามัญรุ่นใหญ่ ระดับชั้น					
			มัธยมศึกษาปีที่ ๑ ปีการศึกษา					
			๒๕๖๔					

ยุทธศาสตร์/เป้าประสงค์ /กลยุทธ์	ตัวชี้วัดเป้าประสงค์	ค่า เป้าหมาย ๒๕๖๕	โครงการ/กิจกรรม/ผลผลิต	ตัวชี้วัด	ค่า เป้าหมาย ๒๕๖๕	วงเงินงบประมาณ ปี ๒๕๖๕		หน่วยงานที่รับผิดชอบ หมายเหตุ
						งปม.	นอก งปม.	
			๑๒. โครงการเข้าค่ายฝึกอบรมและ ทดสอบ ภาคปฏิบัติลูกเสือ/เนตร นารี สามัญรุ่นใหญ่ ระดับชั้น มัธยมศึกษาปีที่ ๒ ปีการศึกษา ๒๕๖๔			๐.๒๐๕	-	- กิจกรรมพัฒนาผู้เรียน
			๑๓. โครงการเข้าค่ายฝึกอบรมและ ทดสอบภาคปฏิบัติลูกเสือ/เนตร นารี สามัญรุ่นใหญ่ ระดับชั้น มัธยมศึกษาปีที่ ๓ ปีการศึกษา ๒๕๖๔			๐.๒๐๐	-	- กิจกรรมพัฒนาผู้เรียน
			๑๔. โครงการเข้าค่ายฝึกอบรมส่งเสริม ประสิทธิภาพการทำงานร่วมกัน นักเรียนชั้น ม.๕ ปีการศึกษา ๒๕๖๔			๐.๑๘๘	-	- หน่วยพัฒนาองค์กร นักเรียน
			๑๕. โครงการเปิดบุนณะแนวการศึกษา และอาชีพ ปีการศึกษา ๒๕๖๔			๐.๐๒๐	-	- หน่วยแนะแนวฯ
			๑๖. โครงการตรวจสุขภาพนักเรียน ประจำปี ปีการศึกษา ๒๕๖๔			-	๐.๓๗๒	- หน่วยพยาบาล
			๑๗. โครงการแข่งขันตอบปัญหาทาง วิทยาศาสตร์			๐.๐๓๐	-	- กลุ่มสาระฯ วิทยาศาสตร์
			๑๘. โครงการศึกษาแหล่งการเรียนรู้ นอกห้องเรียน ปีการศึกษา ๒๕๖๕			-	๐.๑๐๐	- หลักสูตร ภาษาอังกฤษ
			๑๙. โครงการพัฒนาทักษะชีวิต ปีการศึกษา ๒๕๖๕			๐.๐๒๐	-	- หน่วยแนะแนวฯ



ยุทธศาสตร์/เป้าประสงค์ /กลยุทธ์	ตัวชี้วัดเป้าประสงค์	ค่า เป้าหมาย ๒๕๖๕	โครงการ/กิจกรรม/ผลผลิต	ตัวชี้วัด	ค่า เป้าหมาย ๒๕๖๕	วงเงินงบประมาณ ปี ๒๕๖๕		หน่วยงานที่รับผิดชอบ หมายเหตุ
						งปม.	นอก งปม.	
			๒๐. โครงการเข้าค่ายฝึกอบรม ภาษาอังกฤษและวัฒนธรรม ต่างประเทศ ประจำปีการศึกษา ๒๕๖๔ (English Learning and Cultural Experience Program ๒๐๒๑) หลักสูตรภาษาอังกฤษ โรงเรียนสาธิตมหาวิทยาลัยรามคำแหง (ฝ่ายมัธยม)			-	๒.๖๖๐	- หลักสูตร ภาษาอังกฤษ
			๒๑. โครงการการแข่งขันทักษะภาษาไทย “พ่อบุญราชมามภาษา”			๐.๐๓๐	-	- กลุ่มสาระฯ ภาษาไทย
			๒๒. โครงการเรียนซ่อมเสริมภาคฤดู ร้อนสำหรับนักเรียนชั้น ม.๑ - ม.๖ ปีการศึกษา ๒๕๖๔			-	๐.๕๕๘	- ฝ่ายวิชาการ
			๒๓. โครงการเรียนปรับพื้นฐาน นักเรียนชั้น ม.๑ ปีการศึกษา ๒๕๖๕			-	๑.๐๕๐	- ฝ่ายวิชาการ
			๒๔. โครงการเรียนคู่ขนาน ภาคเรียนที่ ๑ และ ๒ ปีการศึกษา ๒๕๖๕			-	๑.๖๑๔	- ฝ่ายวิชาการ
			๒๕. โครงการเข้าค่ายฝึกอบรมภาษาอังกฤษ คณิตศาสตร์ และวิทยาศาสตร์ชั้นมัธยม- ศึกษาปีที่ ๑, ๓, ๔ และ ๖ประจำปีการ ศึกษา ๒๕๖๔(English Maths and Science Camp ๒๐๒๑)หลักสูตรภาค ภาษาอังกฤษโรงเรียนสาธิตมหาวิทยาลัย รามคำแหง (ฝ่ายมัธยม)			-	๐.๕๐๐	- หลักสูตร ภาษาอังกฤษ

ยุทธศาสตร์/เป้าประสงค์ /กลยุทธ์	ตัวชี้วัดเป้าประสงค์	ค่า เป้าหมาย ๒๕๖๕	โครงการ/กิจกรรม/ผลผลิต	ตัวชี้วัด	ค่า เป้าหมาย ๒๕๖๕	วงเงินงบประมาณ ปี ๒๕๖๕		หน่วยงานที่รับผิดชอบ หมายเหตุ
						งปม.	นอก งปม.	
			๒๖. โครงการฝึกอบรมพัฒนาทักษะ ความรู้ความสามารถทางด้าน ภาษาอังกฤษและคณิตศาสตร์ ประจำปีการศึกษา ๒๕๖๔ (English program academic preparation ๒๐๒๑) หลักสูตรภาค ภาษาอังกฤษ โรงเรียนสาธิต มหาวิทยาลัยรามคำแหง (ฝ่ายมัธยม)			-	๐.๔๐๐	- หลักสูตร ภาษาอังกฤษ
<b>กลยุทธ์ ๒</b>								
พัฒนาหลักสูตรได้มาตรฐานให้ สอดคล้องกับการพัฒนาศักยภาพ ตลอดชีวิต	หลักสูตรได้มาตรฐาน ๑.๑ จำนวนนักเรียนใหม่ ๑.๒. จำนวนนักเรียนที่คงอยู่ ๑.๓ จำนวนผู้สำเร็จการศึกษา	๑๐๐ ๑๐๐ ๑๐๐	๑. โครงการประชาสัมพันธ์รับนักเรียนใหม่ ปีการศึกษา ๒๕๖๕	๑. จำนวนนักเรียนใหม่ ๑. จำนวนผู้สำเร็จ การศึกษา	๖๐๐ ๑,๖๔๑ ๕๒๘	- - -	๐.๐๑๐ - -	- ฝ่ายกิจการพิเศษ - ฝ่ายวิชาการ
<b>เป้าประสงค์ ๒</b>								
ผู้เรียนมีคุณธรรมจริยธรรมและ คุณลักษณะที่พึงประสงค์ภูมิใจใน ความเป็นไทย								
<b>กลยุทธ์ ๑</b>								
ส่งเสริมและสนับสนุนการทำ บารุงศิลปวัฒนธรรมไทย และ อนุรักษ์สิ่งแวดล้อม	๑. การบรรลุเป้าหมายการทำ บารุงศิลปวัฒนธรรมไทย และ สิ่งแวดล้อม	๘๐	๑. โครงการรู้จักสามัคคี และอนุรักษ์- สิ่งแวดล้อม ชั้นมัธยมศึกษาปีที่ ๔ ปีการศึกษา ๒๕๖๕	๑. จำนวนโครงการ/ กิจกรรม ๒. ร้อยละเฉลี่ยของผู้เข้าร่วม โครงการ	๗ ๘๐	๐.๒๑๓	-	- หน่วยงานองค์กร นักเรียน

ยุทธศาสตร์/เป้าประสงค์ /กลยุทธ์	ตัวชี้วัดเป้าประสงค์	ค่า เป้าหมาย ๒๕๖๕	โครงการ/กิจกรรม/ผลผลิต	ตัวชี้วัด	ค่า เป้าหมาย ๒๕๖๕	วงเงินงบประมาณ ปี ๒๕๖๕		หน่วยงานที่รับผิดชอบ หมายเหตุ
						งปม.	นอก งปม.	
			๒. โครงการจัดงานพิธีไหว้ครู	๓. ค่าเฉลี่ยระดับความพึงพอใจ	๓.๕๐	-	๐.๐๓๕	- ฝ่ายกิจการนักเรียน
			ปีการศึกษา ๒๕๖๕					
			๓. โครงการสืบสานวัฒนธรรมไทย			๐.๑๙๔	-	- หน่วยพัฒนาองค์กร
			และปัจจัยนิเทศ ปีการศึกษา ๒๕๖๔					นักเรียน
			โรงเรียนสาธิตมหาวิทยาลัย					
			รวมค่าแห่ง (ฝ่ายมัธยม)					
			๔. กิจกรรมมูทิดา			-	-	- ฝ่ายสวัสดิการ
			๕. โครงการศาสตร์ศิลป์ถิ่นสาธิตรามฯ			-	๐.๐๙๐	- ฝ่ายวิชาการ
			๖. โครงการสัปดาห์วันภาษาไทย			-	๐.๐๓๐	- กลุ่มสาระฯ ภาษาไทย
			แห่งชาติ ปีการศึกษา ๒๕๖๕					
			๗. กิจกรรมทำบุญครบรอบ ๔๘ ปี			-	-	- ฝ่ายกิจการพิเศษ
			โรงเรียนสาธิตมหาวิทยาลัย					
			รวมค่าแห่ง (ฝ่ายมัธยม)					
<b>กลยุทธ์ ๒</b>	๑. การบรรลุเป้าหมายของการ	๘๐	๑. โครงการจัดงานเฉลิมพระชนม-	๑. จำนวนโครงการ	๓	๐.๐๑๐	-	- กลุ่มสาระฯ สังคมฯ
พัฒนาและเสริมสร้างความ	พัฒนาและเสริมสร้างความ		พระราชสมเด็จพระนางเจ้าสุทิดา	๒. ร้อยละเฉลี่ยของ	๘๐			
จงรักภักดีต่อสถาบันหลักของชาติ	จงรักภักดีต่อสถาบันหลักของ		พัชรสุธาพิมลลักษณ พระบรมราชินี	ผู้เข้าร่วมโครงการ				
	ชาติ		ปีการศึกษา ๒๕๖๕	๓. ค่าเฉลี่ยระดับความ	๓.๕๐			
			๒. โครงการจัดงานวันแม่แห่งชาติ	พึงพอใจ		๐.๐๑๐	-	- กลุ่มสาระฯ สังคมฯ
			และพิธีเทิดพระเกียรติ สมเด็จพระ-					
			นางเจ้าสิริกิติ์ พระบรมราชินีนาถ -					
			พระบรมราชชนนีพันปีหลวง ปี					
			การศึกษา ๒๕๖๕					

ยุทธศาสตร์/เป้าประสงค์ /กลยุทธ์	ตัวชี้วัดเป้าประสงค์	ค่า เป้าหมาย ๒๕๖๕	โครงการ/กิจกรรม/ผลผลิต	ตัวชี้วัด	ค่า เป้าหมาย ๒๕๖๕	วงเงินงบประมาณ ปี ๒๕๖๕		หน่วยงานที่รับผิดชอบ หมายเหตุ
						งปม.	นอก งปม.	
			๓. โครงการจัดงานเฉลิมพระเกียรติ พระบาทสมเด็จพระปรเมนทรรามา- ธิบดีศรีสินทรมหาวชิราลงกรณ พระวชิรเกล้าเจ้าอยู่หัว ประจำปี การศึกษา ๒๕๖๕			๐.๐๑๐	-	- กลุ่มสาระฯ สังคมฯ
<b>กลยุทธ์ ๓</b>								
พัฒนาและเสริมสร้างการเมืองใน ระบอบประชาธิปไตยอันมี พระมหากษัตริย์เป็นประมุข	๑. การบรรลุเป้าหมายของการ พัฒนาและเสริมสร้างการเมือง ในระบอบประชาธิปไตยอันมี พระมหากษัตริย์เป็นประมุข	๘๐	๑. โครงการสรรหาประธานนักเรียน ปีการศึกษา ๒๕๖๕	๑. จำนวนโครงการ ๒. ร้อยละเฉลี่ยของ ผู้เข้าร่วมโครงการ ๓. ค่าเฉลี่ยระดับความ พึงพอใจ	๑ ๘๐ ๓.๕๐	-	๐.๐๐๕	- หน่วยพัฒนาองค์กร นักเรียน
<b>ประเด็นยุทธศาสตร์ที่ ๒</b>								
การพัฒนาศึกษาเพื่อความ มั่นคงของรัฐ								
<b>เป้าประสงค์ ๑</b>								
การสร้างความเสมอภาคความเป็น ธรรมทางการศึกษา								
<b>กลยุทธ์ ๑</b>	๑. โครงการ/กิจกรรม	๒	๑. โครงการอาชีพสู่ชุมชน	๑. จำนวนโครงการ	๒	-	-	- กลุ่มสาระฯ การงานฯ
พัฒนาและส่งเสริมการบริการแก่ ชุมชนและสังคม	ที่บริการชุมชนและสังคม		๒. โครงการสาธิตวิชาการ	๒. ร้อยละเฉลี่ยผู้เข้าร่วม	๘๐	-	๐.๑๐๐	- ฝ่ายวิชาการ

ยุทธศาสตร์/เป้าประสงค์ /กลยุทธ์	ตัวชี้วัดเป้าประสงค์	ค่า เป้าหมาย ๒๕๖๕	โครงการ/กิจกรรม/ผลผลิต	ตัวชี้วัด	ค่า เป้าหมาย ๒๕๖๕	วงเงินงบประมาณ ปี ๒๕๖๕		หน่วยงานที่รับผิดชอบ หมายเหตุ
						งปม.	นอก งปม.	
ประเด็นยุทธศาสตร์ที่ ๓								
พัฒนาบุคลากรด้านการวิจัย								
เทคโนโลยีและนวัตกรรม								
เป้าประสงค์ ๑								
บุคลากรมีทักษะมีความรู้								
ความสามารถความเชี่ยวชาญ								
เฉพาะด้านในการผลิตบัณฑิตให้มี								
คุณภาพตามมาตรฐานทาง								
การศึกษา								
กลยุทธ์ ๑	๑. การส่งเสริมและพัฒนาการ	๑๐๐	๑. วิจัยเรื่อง การพัฒนาทักษะการ	จำนวนวิจัยที่ได้รับการ	๒	-	๐.๕๐๐	- นายดิฐนรินทร์
ส่งเสริมและพัฒนาให้บุคลากรทำ	ทำวิจัย		สื่อสารโดยใช้ภาษาอังกฤษผ่าน	เผยแพร่				กীরดีพนาธร
วิจัยเพื่อพัฒนาการจัดการเรียนรู้			การจัดการเรียนรู้แบบร่วมมือของ					
และพัฒนารววิจัยเชิงบูรณาการ			นักเรียนระดับชั้นมัธยมศึกษาปีที่ ๖					
			๒. วิจัยเรื่อง การส่งเสริมการนำความรู้					
			เรื่องสกลิตไปใช้ในเรื่องการออมเงิน					
			โดยใช้การจัดการเรียนรู้แบบใช้					
			ปัญหาเป็นฐานสำหรับนักเรียน					
			ระดับชั้นมัธยมศึกษาปีที่ ๖					
ประเด็นยุทธศาสตร์ที่ ๔								
ด้านการพัฒนาระบบบริหารจัดการ								
การศึกษาและส่งเสริมการมีส่วนร่วม								
ร่วมในการจัดการศึกษา								

ยุทธศาสตร์/เป้าประสงค์ /กลยุทธ์	ตัวชี้วัดเป้าประสงค์	ค่า เป้าหมาย ๒๕๖๕	โครงการ/กิจกรรม/ผลผลิต	ตัวชี้วัด	ค่า เป้าหมาย ๒๕๖๕	วงเงินงบประมาณ ปี ๒๕๖๕		หน่วยงานที่รับผิดชอบ หมายเหตุ
						งปม.	นอก งปม.	
<b>เป้าประสงค์ ๑</b>								
ส่งเสริมและพัฒนาระบบบริหาร								
จัดการให้มีประสิทธิภาพและ								
สนับสนุนการมีส่วนร่วมในการ								
พัฒนาคุณภาพผู้เรียน								
<b>กลยุทธ์ ๑</b>	๑. ความพึงพอใจของ	๘๐	๑. โครงการประชุมผู้ปกครอง ภาค	๑. จำนวนโครงการ	๒	-	๐.๐๘๐	- ฝ่ายวิชาการ
พัฒนาระบบการบริหารจัดการให้	ผู้ปกครองต่อระบบการบริหาร		เรียนที่ ๒ ปีการศึกษา ๒๕๖๔	๒. ร้อยละเฉลี่ยของ	๘๐			
มีประสิทธิภาพ	จัดการ		๒. โครงการประชุมผู้ปกครอง ภาค	ผู้เข้าร่วมโครงการ		-	๐.๐๘๐	- ฝ่ายวิชาการ
			เรียนที่ ๑ ปีการศึกษา ๒๕๖๕	๓. ระดับความพึงพอใจ	๓.๕			
<b>กลยุทธ์ ๒</b>	๑. ความพึงพอใจของ	๘๐	๑. โครงการอบรมเชิงปฏิบัติการ การ	๑. จำนวนโครงการ	๒	-	๐.๐๐๕	- กลุ่มสาระฯ
ส่งเสริมและพัฒนาการมีส่วนร่วม	การมีส่วนร่วมทุกภาคส่วน		จัดการเรียนรู้ด้วยเทคโนโลยี สำหรับ	๒. ร้อยละเฉลี่ยของ	๘๐			คอมพิวเตอร์
จากทุกภาคส่วนเพื่อพัฒนา			ครู	ผู้เข้าร่วมโครงการ				
คุณภาพทางการศึกษา			๒. โครงการยกระดับการจัดการเรียน	๓. ระดับความพึงพอใจ	๓.๕	-	๐.๐๒๐	- ฝ่ายวิชาการ
			การสอนในศตวรรษที่ ๒๑					
			๓. กิจกรรมการบริหารจัดการความ			-	-	- ฝ่ายนโยบายและแผน
			เสี่ยงและการควบคุมภายใน สธ.มร.					
<b>กลยุทธ์ ๓</b>	๑. การส่งเสริมประกันคุณภาพ	๔	๑. กิจกรรมประเมินมาตรฐานและ	๑. จำนวนโครงการ	๑	-	-	- ฝ่ายนโยบายและแผน
ส่งเสริมประกันคุณภาพ	การศึกษา		คุณภาพการศึกษา	๒. ร้อยละเฉลี่ยของ	๘๐			
การศึกษา				ผู้เข้าร่วมโครงการ				
				๓. ระดับความพึงพอใจ	๓.๕			
				๔. ระดับผลประเมินของ	๔			
				สพฐ.				

## งบประมาณตามภารกิจประจำ/พื้นฐาน

หน่วย : ล้านบาท

ภารกิจประจำ/พื้นฐาน	ผู้รับผิดชอบ	งบประมาณ		แหล่งงบประมาณ
		งบแผ่นดิน	งบรายได้	
งานบริหารโรงเรียนสาธิตมหาวิทยาลัยรามคำแหง (ฝ่ายมัธยม)และงบบุคลากร	ทุกหน่วยงาน	๑.๔๖	๖.๐๗	๑) งบแผ่นดิน ๒) งบประมาณรายจ่ายจากรายได้ (ม.ร.)
<b>รวม</b>		<b>๑.๔๖</b>	<b>๖.๐๗</b>	

## งบประมาณตามภารกิจเฉพาะ

หน่วย : ล้านบาท

แผนงาน/งาน/โครงการ/กิจกรรม	ผู้รับผิดชอบ	งบประมาณ		แหล่งงบประมาณ
		งบแผ่นดิน	งบรายได้	
<b>รวม</b>				
<b>รวมงบประมาณทั้งสิ้น</b>				

การติดตามและประเมินผลการดำเนินงานประจำปีงบประมาณ พ.ศ. ๒๕๖๕

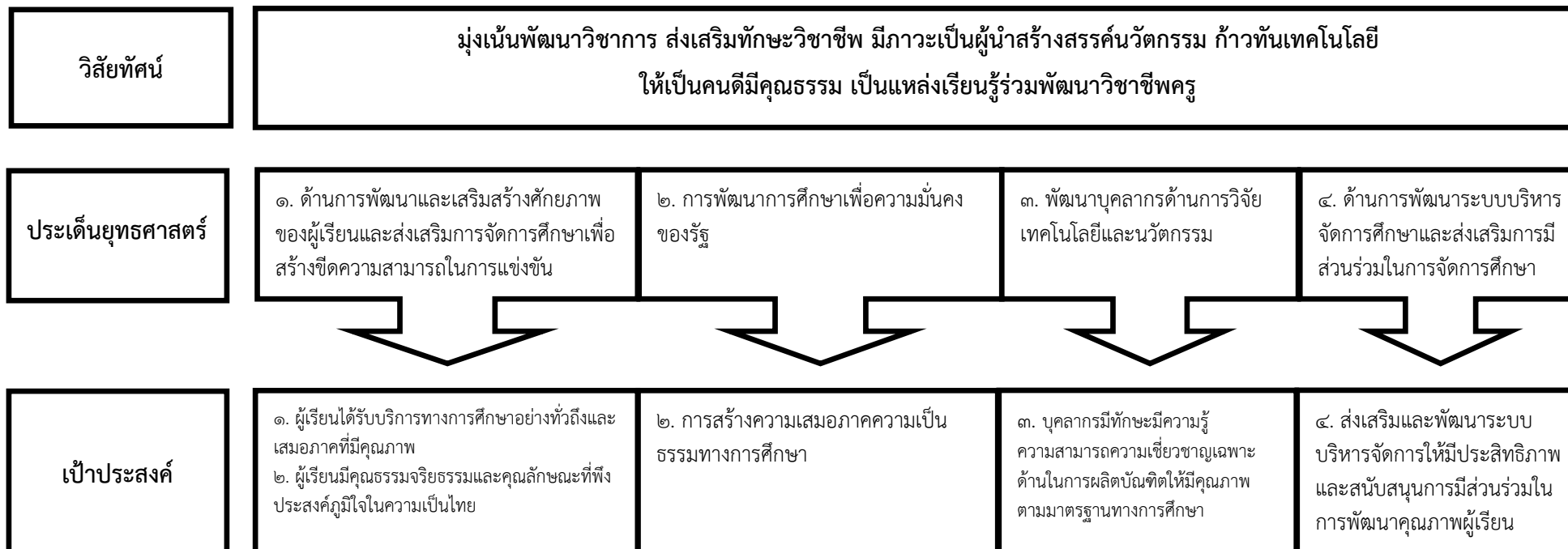
แผนปฏิบัติงานการติดตามและประเมินผลแผนปฏิบัติราชการ

ตัวชี้วัด	งาน/กิจกรรมดำเนินงาน	พ.ศ. ๒๕๖๔			พ.ศ. ๒๕๖๕									ผู้รับผิดชอบ	หน่วยงานที่รับผิดชอบและหมายเหตุ	
		ต.ค.	พ.ย.	ธ.ค.	ม.ค.	ก.พ.	มี.ค.	เม.ย.	พ.ค.	มิ.ย.	ก.ค.	ส.ค.	ก.ย.			
๑. จัดประชุมกลุ่มงานวางแผนยุทธศาสตร์เพื่อถ่ายทอดและวางแนวทางการติดตามประเมินผลแผนปฏิบัติราชการ ประจำปีงบประมาณ พ.ศ. ๒๕๖๕				↔											หน่วยวิเคราะห์แผนและงบประมาณ	ฝ่ายนโยบายและแผน
๒. กำหนดผู้รับผิดชอบติดตามและประเมินผลแผนแต่ละตัวชี้วัด				↔											หน่วยวิเคราะห์แผนและงบประมาณ	ฝ่ายนโยบายและแผน
๓. จัดทำรายงานการติดตามผลการดำเนินงานและประเมินผลแผนปฏิบัติราชการประจำปีเสนอมหาวิทยาลัย		←	-----	→				↔ (๖ เดือน)					↔ (๙ เดือน)		หน่วยวิเคราะห์แผนและงบประมาณ	ฝ่ายนโยบายและแผน



# ภาคผนวก

แผนผังเชิงยุทธศาสตร์ของโรงเรียนสาธิตมหาวิทยาลัยรามคำแหง (ฝ่ายมัธยม)  
(Strategy Map) ประจำปีงบประมาณ พ.ศ. ๒๕๖๕



กลยุทธ์ ด้านประสิทธิผล	กลยุทธ์ ส่งเสริมและพัฒนาให้บุคลากรทำวิจัยเพื่อพัฒนาการจัดการเรียนรู้ และพัฒนาการวิจัยเชิงบูรณาการ (๓)		
กลยุทธ์ ด้านคุณภาพ	กลยุทธ์ พัฒนาผู้เรียนให้มีคุณภาพตามมาตรฐานการศึกษาขั้นพื้นฐานในศตวรรษที่ ๒๑ (๑)	กลยุทธ์ พัฒนาหลักสูตรได้มาตรฐานให้สอดคล้องกับการพัฒนาศักยภาพตลอดชีวิต (๑)	กลยุทธ์ ส่งเสริมประกันคุณภาพการศึกษา (๔)
กลยุทธ์ ด้านประสิทธิภาพ	กลยุทธ์ ส่งเสริมและสนับสนุนการทำนุบำรุงศิลปวัฒนธรรมไทย และอนุรักษ์สิ่งแวดล้อม (๑)	กลยุทธ์ พัฒนาและเสริมสร้างการเมืองในระบอบประชาธิปไตยอันมี พระมหากษัตริย์เป็นประมุข (๑)	กลยุทธ์ พัฒนาและเสริมสร้างความจงรักภักดีต่อสถาบันหลักของชาติ (๑)
กลยุทธ์ ด้านพัฒนาองค์กร	กลยุทธ์ พัฒนาและส่งเสริมการบริการแก่ชุมชนและสังคม (๒)	กลยุทธ์ ส่งเสริมและพัฒนาการมีส่วนร่วมจากทุกภาคส่วนเพื่อพัฒนาคุณภาพทางการศึกษา (๔)	กลยุทธ์ พัฒนาระบบการบริหารจัดการให้มีประสิทธิภาพ (๔)

## ผลการวิเคราะห์สภาพแวดล้อมศักยภาพของโรงเรียนสาธิตมหาวิทยาลัยรามคำแหง (ฝ่ายมัธยม) (SWOT Analysis)

### ๑. สภาพแวดล้อมภายในองค์กร

#### จุดแข็ง (Strengths)

๑. โรงเรียนมีความพร้อม ด้านเทคโนโลยี และการสื่อสาร
๒. มีชื่อเสียงเป็นที่รู้จัก เพราะผู้เรียนมีคุณภาพประกอบกับบุคลากรสายวิชาการบางท่านสอนระดับมหาวิทยาลัย ทั้งหลักสูตรปกติและภาคภาษาอังกฤษ
๓. สร้างความร่วมมือกับหน่วยงานภายในและภายนอก
๔. มีการพัฒนาหลักสูตรที่หลากหลาย สอดคล้องกับความต้องการและความสามารถของผู้เรียน
๕. บุคลากรส่วนใหญ่มีความรู้ความสามารถและตรงสายที่ปฏิบัติหน้าที่
๖. การจัดการเรียนการสอนเน้นผู้เรียนเป็นสำคัญ ที่ทำให้ผู้เรียนเกิดทักษะ ความคิดสร้างสรรค์และสมรรถนะทางหลักสูตร
๗. มีการนำผลการประกันคุณภาพทางการศึกษามาเป็นแนวทางในการประชุมเสริมสร้างและพัฒนาโรงเรียน อย่างสม่ำเสมอและต่อเนื่อง

#### จุดอ่อน (Weaknesses)

๑. สถานที่บริเวณโรงเรียนมีข้อจำกัด
๒. การนำองค์ความรู้จากการวิจัยมาบูรณาการกับการเรียนการสอนไม่เป็นรูปธรรม
๓. ขาดการดูแลและซ่อมบำรุงระบบท่อน้ำภายในอาคาร

## ๒. สภาพแวดล้อมภายนอกองค์กร

### โอกาส (Opportunities)

๑. มีเงินอุดหนุนจากรัฐบาล
๒. พระราชบัญญัติการศึกษาแห่งชาติ (ฉบับที่ ๔) พ.ศ. ๒๕๖๒
๓. ได้รับการส่งเสริมแผนยุทธศาสตร์การพัฒนา ระบบราชการไทย
๔. ยุทธศาสตร์ชาติ (พ.ศ. ๒๕๖๑-๒๕๘๐)
๕. นำระบบเทคโนโลยี และการสื่อสารจากภายนอกมาใช้ในโรงเรียน ทำให้สามารถสื่อสารส่งข้อมูล ข่าวสารให้กับผู้ปกครองได้รวดเร็วและทันเหตุการณ์

### ข้อจำกัด/ภัยคุกคาม (Threats)

๑. ระบบบริหารงานราชการทำให้การบริหารงานขาดความคล่องตัวล่าช้าไม่ทันการณ์
๒. สภาพทางเศรษฐกิจสังคมเปลี่ยนแปลงทำให้ผู้เรียนสมัครเข้าสอบแข่งขันน้อยลงโรงเรียนจึงคัดเลือกผู้เรียนได้น้อยลง
๓. มีคู่แข่งที่เป็นสถานศึกษาในเขตพื้นที่เดียวกัน

TOWS MATRIX Analysis แผนปฏิบัติการโรงเรียนสาธิตมหาวิทยาลัยรามคำแหง (ฝ่ายมัธยม)

<p>ปัจจัยภายใน</p> <p>ปัจจัยภายนอก</p>	<p><b>จุดแข็ง (Strengths)</b></p>	<p><b>จุดอ่อน (Weaknesses)</b></p>
	<p>๑. โรงเรียนมีความพร้อม ด้านเทคโนโลยี และการสื่อสาร</p> <p>๒. มีชื่อเสียงเป็นที่รู้จัก เพราะผู้เรียนมีคุณภาพประกอบกับบุคลากรสายวิชาการบางท่านสอนระดับมหาวิทยาลัย ทั้งหลักสูตรปกติและภาคภาษาอังกฤษ</p> <p>๓. สร้างความร่วมมือกับหน่วยงานภายในและภายนอก</p> <p>๔. มีการพัฒนาหลักสูตรที่ความหลากหลาย สอดคล้องกับความต้องการและความสามารถของผู้เรียน</p> <p>๕. บุคลากรส่วนใหญ่มีความรู้ความสามารถและตรงสายที่ปฏิบัติหน้าที่</p> <p>๖. การจัดการเรียนการสอนเน้นผู้เรียนเป็นสำคัญ ที่ทำให้ผู้เรียนเกิดทักษะ ความคิดสร้างสรรค์และสมรรถนะทางหลักสูตร</p> <p>๗. มีการนำผลการประกันคุณภาพทางการศึกษามาเป็นแนวทางในการประชุมเสริมสร้างและพัฒนาโรงเรียนอย่างสม่ำเสมอและต่อเนื่อง</p>	<p>๑. สถานที่บริเวณโรงเรียนมีข้อจำกัด</p> <p>๒. การนำองค์ความรู้จากการวิจัยมาบูรณาการกับการเรียนการสอนไม่เป็นรูปธรรม</p> <p>๓. ขาดการดูแลและซ่อมบำรุงระบบท่อน้ำภายในอาคาร</p>
<p><b>โอกาส (Opportunities)</b></p>	<p><b>กลยุทธ์ (S + O)</b></p>	<p><b>กลยุทธ์ (W + O)</b></p>
<p>๑. มีเงินอุดหนุนจากรัฐบาล</p> <p>๒. พระราชบัญญัติการศึกษาแห่งชาติ (ฉบับที่ ๔) พ.ศ. ๒๕๖๒</p> <p>๓. ได้รับการส่งเสริมแผนยุทธศาสตร์การพัฒนา ระบบราชการไทย</p> <p>๔. ยุทธศาสตร์ชาติ (พ.ศ. ๒๕๖๑-๒๕๘๐)</p> <p>๕. นำระบบเทคโนโลยี และการสื่อสารจากภายนอกมาใช้ในโรงเรียน ทำให้สามารถสื่อสารส่งข้อมูล ข่าวสารให้กับผู้ปกครองได้รวดเร็วและทันเหตุการณ์</p>	<p>๑. พัฒนาผู้เรียนให้มีคุณภาพตามมาตรฐานการศึกษาขั้นพื้นฐานในศตวรรษที่ ๒๑</p> <p>๒. พัฒนาหลักสูตรได้มาตรฐานให้สอดคล้องกับการพัฒนาคุณภาพตลอดชีวิต</p>	<p>๑. ส่งเสริมและพัฒนาให้บุคลากรทำวิจัยเพื่อพัฒนาการจัดการเรียนรู้ และพัฒนาการวิจัยเชิงบูรณาการ</p> <p>๒. ส่งเสริมและสนับสนุนการทำนุบำรุง ศิลปวัฒนธรรมไทย และอนุรักษ์สิ่งแวดล้อม</p> <p>๓. พัฒนาและเสริมสร้างความจงรักภักดีต่อสถาบันหลักของชาติ</p> <p>๔. พัฒนาและเสริมสร้างการเมืองในระบอบประชาธิปไตยอันมีพระมหากษัตริย์เป็นประมุข</p>
<p><b>ข้อจำกัด/ภัยคุกคาม (Threats)</b></p>	<p><b>กลยุทธ์ (S + T)</b></p>	<p><b>กลยุทธ์ (W + T)</b></p>
<p>๑. ระบบบริหารงานราชการทำให้การบริหารงานขาดความคล่องตัว ลำช้าไม่ทันการณ์</p> <p>๒. สภาพทางเศรษฐกิจสังคมเปลี่ยนแปลงทำให้ผู้เรียนสมัครเข้า สอบแข่งขันน้อยลงโรงเรียนจึงคัดเลือกผู้เรียนได้น้อยลง</p> <p>๓. มีคู่แข่งที่เป็นสถานศึกษาในเขตพื้นที่เดียวกัน</p>	<p>๑. พัฒนาและส่งเสริมการบริการแก่ชุมชนและสังคม</p> <p>๒. ส่งเสริมและพัฒนาการมีส่วนร่วมจากทุกภาคส่วนเพื่อพัฒนาคุณภาพทางการศึกษา</p>	<p>๑. พัฒนาระบบการบริหารจัดการให้มีประสิทธิภาพ</p>

คำอธิบายและรายละเอียดประกอบตัวชี้วัด (KPIs Dictionary) ของตัวชี้วัดระดับผลลัพธ์ (เป้าประสงค์) ของแผนปฏิบัติการ  
โรงเรียนสาธิตมหาวิทยาลัยรามคำแหง (ฝ่ายมัธยม)

รหัสตัวชี้วัด : ๐๑	ที่มาตัวชี้วัด : สธ.มร./ทุกกลุ่มสาระการเรียนรู้ฯ และทุกหน่วยงาน	ผู้รับผิดชอบ : ทุกกลุ่มสาระการเรียนรู้ฯและทุกหน่วยงาน
ชื่อตัวชี้วัด	๑.ความสำเร็จของกิจกรรมที่ส่งเสริมสมรรถนะสำคัญของผู้เรียนและคุณลักษณะอันพึงประสงค์	
คำจำกัดความของตัวชี้วัด	โครงการ/กิจกรรมส่งเสริมพัฒนาผู้เรียนโดยมีผู้ประเมินเข้าร่วมโครงการเป็นหลัก	
ความถี่ในการเก็บข้อมูล	เก็บข้อมูลการประเมินทุกครั้งที่เกิดโครงการ/กิจกรรม และจัดทำรายงานผลปีละ ๑ ครั้ง ๑๒ เดือน	
สูตรในการคำนวณ	ร้อยละของนักเรียนที่เข้าร่วมโครงการ/กิจกรรม และค่าเฉลี่ยทุกโครงการ	
หน่วยวัด	๑. ร้อยละของผู้เข้าร่วมโครงการ ๒. ผลการประเมินทุกโครงการมาหาค่าเฉลี่ยภาพรวม	
ค่าเป้าหมาย พ.ศ. ๒๕๖๕	ร้อยละ ๘๐.๐๐ และระดับ ๓.๕๐	

รหัสตัวชี้วัด : ๐๒	ที่มาตัวชี้วัด : สธ.มร./ฝ่ายวิชาการ	ผู้รับผิดชอบ : ฝ่ายวิชาการ
ชื่อตัวชี้วัด	๑.หลักสูตรได้มาตรฐาน	
คำจำกัดความของตัวชี้วัด	นักเรียนที่เข้าศึกษาต่อระดับมัธยมศึกษาปีที่๑ - ๖ และสำเร็จการศึกษา	
ความถี่ในการเก็บข้อมูล	ปีละ ๑ ครั้ง ๑๒ เดือน	
สูตรในการคำนวณ	ร้อยละของผู้เข้าศึกษาต่อ และผู้สำเร็จการศึกษาที่ผ่านการประเมินจำนวนผู้สำเร็จทั้งหมด	
หน่วยวัด	๑.๑ จำนวนนักเรียนใหม่ ๑.๒ จำนวนนักเรียนที่คงอยู่ ๑.๓ จำนวนผู้สำเร็จการศึกษา	
ค่าเป้าหมาย พ.ศ. ๒๕๖๕	๑. ร้อยละ ๑๐๐ ของเป้าหมายจากจำนวน ๖๐๐ คน ๒. ร้อยละ ๑๐๐ ของเป้าหมายจากจำนวน ๑,๖๔๑ คน ๓. ร้อยละ ๑๐๐ ของเป้าหมายจากจำนวน ๕๒๘ คน	

รหัสตัวชี้วัด : ๐๓	ที่มาตัวชี้วัด : สช.มร. /ทุกกลุ่มสาระการเรียนรู้ฯ	ผู้รับผิดชอบ : ทุกกลุ่มสาระการเรียนรู้ฯ
ชื่อตัวชี้วัด	การบรรลุเป้าหมายทำนุบำรุงศิลปวัฒนธรรม และสิ่งแวดล้อม	
คำจำกัดความของตัวชี้วัด	สนับสนุนการทำนุบำรุงศิลปวัฒนธรรมไทย และอนุรักษ์สิ่งแวดล้อมของโครงการที่จัดทำขึ้น โดยมีบุคลากร นักเรียน และประชาชนที่สนใจเข้าร่วมโครงการเห็นประโยชน์และคุณค่า	
ความถี่ในการเก็บข้อมูล	เก็บข้อมูลการประเมินทุกครั้งที่จัดโครงการ รอบ ๑๒ เดือน	
สูตรในการคำนวณ	ร้อยละของผู้เข้าร่วมโครงการและค่าเฉลี่ยทุกโครงการ	
หน่วยวัด	๑. ร้อยละของผู้เข้าร่วมโครงการ ๒. ผลการประเมินทุกโครงการมาหาค่าเฉลี่ยภาพรวม	
ค่าเป้าหมาย พ.ศ. ๒๕๖๕	ร้อยละ ๘๐.๐๐ และระดับ ๓.๕๐	

รหัสตัวชี้วัด : ๐๔	ที่มาตัวชี้วัด : สช.มร. /ทุกกลุ่มสาระการเรียนรู้ฯ และทุกหน่วยงาน	ผู้รับผิดชอบ : กลุ่มสาระการเรียนรู้สังคมศึกษาฯ
ชื่อตัวชี้วัด	การบรรลุเป้าหมายการพัฒนาและเสริมสร้างความจงรักภักดีต่อสถาบันหลักของชาติ	
คำจำกัดความของตัวชี้วัด	โครงการเสริมสร้างความจงรักภักดีต่อสถาบันหลักของชาติของโครงการที่จัดทำขึ้น โดยมีบุคลากร นักเรียน และประชาชนที่สนใจเข้าร่วมโครงการเห็นประโยชน์และคุณค่า	
ความถี่ในการเก็บข้อมูล	เก็บข้อมูลการประเมินทุกครั้งที่จัดโครงการ รอบ ๑๒ เดือน	
สูตรในการคำนวณ	ร้อยละของผู้เข้าร่วมโครงการและค่าเฉลี่ยทุกโครงการ	
หน่วยวัด	๑. ร้อยละของผู้เข้าร่วมโครงการ ๒. ผลการประเมินทุกโครงการมาหาค่าเฉลี่ยภาพรวม	
ค่าเป้าหมาย พ.ศ. ๒๕๖๕	ร้อยละ ๘๐.๐๐ และระดับ ๓.๕๐	

รหัสตัวชี้วัด : ๐๕	ที่มาตัวชี้วัด : หน่วยกิจกรรมพัฒนา ผู้เรียน/หน่วยพัฒนาองค์กร นักเรียน	ผู้รับผิดชอบ : หน่วยกิจกรรมพัฒนา ผู้เรียน/หน่วยพัฒนา องค์กรนักเรียน
ชื่อตัวชี้วัด	การบรรลุเป้าหมายของการพัฒนาและเสริมสร้างการเมืองในระบบประชาธิปไตยอันมีพระมหากษัตริย์เป็นประมุข	
คำจำกัดความของตัวชี้วัด	โครงการเสริมสร้างการเมืองในระบบประชาธิปไตยอันมีพระมหากษัตริย์เป็นประมุขของโครงการที่จัดทำขึ้น โดยมีบุคลากร นักเรียนที่สนใจเข้าร่วมโครงการเห็นประโยชน์และคุณค่า	
ความถี่ในการเก็บข้อมูล	เก็บข้อมูลการประเมินทุกครั้งที่จัดโครงการ รอบ ๑๒ เดือน	
สูตรในการคำนวณ	ร้อยละของผู้เข้าร่วมโครงการและค่าเฉลี่ยทุกโครงการ	
หน่วยวัด	๑. ร้อยละของผู้เข้าร่วมโครงการ ๒. ผลการประเมินทุกโครงการมาหาค่าเฉลี่ยภาพรวม	
ค่าเป้าหมาย พ.ศ. ๒๕๖๕	ร้อยละ ๘๐.๐๐ และระดับ ๓.๕๐	

รหัสตัวชี้วัด : ๐๖	ที่มาตัวชี้วัด : สช.มร./กลุ่มสาระการเรียนรู้การงานฯ	ผู้รับผิดชอบ : กลุ่มสาระการเรียนรู้การงานฯ
ชื่อตัวชี้วัด	โครงการ/กิจกรรมที่บริการชุมชนและสังคม	
คำจำกัดความของตัวชี้วัด	โครงการส่งเสริมการบริการวิชาการแก่ชุมชนและสังคมและมีผู้เข้าร่วมทั้งนักเรียนและชุมชนและสามารถนำผลที่ได้จากการบริการวิชาการมา ใช้ในชีวิตประจำวันได้	
ความถี่ในการเก็บข้อมูล	เก็บข้อมูลการประเมินทุกครั้งที่จัดโครงการ	
สูตรในการคำนวณ	ร้อยละของผู้เข้าร่วมโครงการบริการวิชาการ	
หน่วยวัด	ร้อยละของผู้เข้าร่วมโครงการบริการต่อโครงการทั้งหมด	
ค่าเป้าหมาย พ.ศ. ๒๕๖๕	ร้อยละ ๘๐.๐๐ ของผู้เข้าร่วมโครงการทั้งหมด	



รหัสตัวชี้วัด : ๐๗	ที่มาตัวชี้วัด : สธ./มร./หน่วยวิจัยและพัฒนาการศึกษา	ผู้รับผิดชอบ : หน่วยวิจัยและพัฒนาการศึกษา
ชื่อตัวชี้วัด	การส่งเสริมและพัฒนาการทำวิจัย	
คำจำกัดความของตัวชี้วัด	การนำผลงานวิจัยที่แล้วเสร็จ มาใช้ประโยชน์และพัฒนาการเรียนการสอน และได้รับการเผยแพร่	
ความถี่ในการเก็บข้อมูล	ปีละ ๑ ครั้ง	
สูตรในการคำนวณ	ร้อยละของผลงานวิจัยฯ และได้รับการเผยแพร่	
หน่วยวัด	จำนวนวิจัยที่ได้รับการเผยแพร่	
ค่าเป้าหมาย พ.ศ. ๒๕๖๕	ร้อยละ ๑๐๐.๐๐ ของงานวิจัยทั้งหมด	

รหัสตัวชี้วัด : ๐๘	ที่มาตัวชี้วัด : สธ.มร. /ฝ่ายวิชาการ	ผู้รับผิดชอบ : ฝ่ายวิชาการและฝ่ายนโยบายและแผน
ชื่อตัวชี้วัด	ความพึงพอใจของผู้ปกครองต่อระบบการบริหารจัดการ	
คำจำกัดความของตัวชี้วัด	การบริหารจัดการให้มีประสิทธิภาพโดยจัดอยู่ในรูปของโครงการ โดยมีบุคลากร และผู้ปกครองเข้าร่วม	
ความถี่ในการเก็บข้อมูล	เก็บข้อมูลการประเมินทุกครั้งที่จัดโครงการ รอบ ๑๒ เดือน	
สูตรในการคำนวณ	ร้อยละของผู้เข้าร่วมโครงการและค่าเฉลี่ยทุกโครงการ	
หน่วยวัด	๑. ร้อยละของผู้เข้าร่วมโครงการ ๒. ผลการประเมินทุกโครงการมาหาค่าเฉลี่ยภาพรวม	

รหัสตัวชี้วัด : ๐๙	ที่มาตัวชี้วัด : สธ.มร. /ฝ่ายวิชาการ	ผู้รับผิดชอบ : ฝ่ายวิชาการและฝ่ายนโยบายและแผน
ชื่อตัวชี้วัด	ความพึงพอใจของการมีส่วนร่วมทุกภาคส่วน	
คำจำกัดความของตัวชี้วัด	การมีส่วนร่วมของทุกภาคส่วน เพื่อพัฒนาคุณภาพการศึกษาของโรงเรียน อยู่ในรูปของกิจกรรม/โครงการ	
ความถี่ในการเก็บข้อมูล	เก็บข้อมูลทุกครั้งที่จัดโครงการ/กิจกรรม รอบ ๑๒ เดือน	
สูตรในการคำนวณ	ร้อยละของผู้เข้าร่วมโครงการและค่าเฉลี่ยทุกโครงการ	
หน่วยวัด	๑. ร้อยละของผู้เข้าร่วมโครงการ ๒. ผลการประเมินทุกโครงการมาหาค่าเฉลี่ยภาพรวม	

รหัสตัวชี้วัด : ๑๐	ที่มาตัวชี้วัด : สธ.มร./สพฐ/ หน่วยประกันคุณภาพและฝ่ายนโยบายและแผน	ผู้รับผิดชอบ : หน่วยประกันคุณภาพและฝ่ายนโยบายและแผน
ชื่อตัวชี้วัด	การส่งเสริมประกันคุณภาพการศึกษา	
คำจำกัดความของตัวชี้วัด	ผลคะแนนที่ได้จากการประเมินมาตรฐานภายใน ๕ ตัว คือ พิจารณาตรวจสอบจากหลักฐานผลการดำเนินงานตามตัวชี้วัด ๕ ตัว กำลังพัฒนา, ปานกลาง, ดี, ดีเลิศ, ยอดเยี่ยม	
ความถี่ในการเก็บข้อมูล	ปีละ ๑ ครั้ง	
สูตรในการคำนวณ	ระดับ จำนวน ๕ ระดับ	
หน่วยวัด	ระดับผลประเมินระดับ สพฐ.	
ค่าเป้าหมาย พ.ศ. ๒๕๖๕	ระดับดีเลิศ	



คำสั่งโรงเรียนสาธิตมหาวิทยาลัยรามคำแหง (ฝ่ายมัธยม)

ที่ ๐๙๑ /๒๕๖๕

เรื่อง แต่งตั้งคณะกรรมการการจัดทำแผนปฏิบัติการ

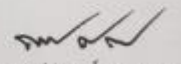
เพื่อให้การดำเนินการจัดทำแผนปฏิบัติการ ประจำปีงบประมาณ พ.ศ. ๒๕๖๕ โรงเรียนสาธิตมหาวิทยาลัยรามคำแหง (ฝ่ายมัธยม) เป็นไปด้วยความเรียบร้อย และมีประสิทธิภาพ เกิดประโยชน์ต่อทางราชการ จึงแต่งตั้งคณะกรรมการการจัดทำแผนปฏิบัติการ ประจำปีงบประมาณ พ.ศ. ๒๕๖๕ ดังนี้

- |   |                  |
|---|------------------|
| ๑. คณะบดีคณะศึกษาศาสตร์                                     | ที่ปรึกษา        |
| ๒. รองคณบดีฝ่ายโรงเรียนสาธิตฯ (ผู้อำนวยการ)                 | ประธานกรรมการ    |
| ๓. รองผู้อำนวยการฝ่ายนโยบายและแผน                           | รองประธานกรรมการ |
| ๔. รองผู้อำนวยการฝ่ายวิชาการ                                | กรรมการ          |
| ๕. รองผู้อำนวยการฝ่ายกิจการนักเรียน                         | กรรมการ          |
| ๖. รองผู้อำนวยการฝ่ายกิจการพิเศษ                            | กรรมการ          |
| ๗. รองผู้อำนวยการฝ่ายสวัสดิการ                              | กรรมการ          |
| ๘. รองผู้อำนวยการฝ่ายธุรการ                                 | กรรมการ          |
| ๙. รองผู้อำนวยการฝ่ายบริหาร                                 | กรรมการ          |
| ๑๐. หัวหน้ากลุ่มสาระการเรียนรู้วิทยาศาสตร์                  | กรรมการ          |
| ๑๑. หัวหน้ากลุ่มสาระการเรียนรู้คณิตศาสตร์                   | กรรมการ          |
| ๑๒. หัวหน้ากลุ่มสาระการเรียนรู้สังคมศึกษา ศาสนา และวัฒนธรรม | กรรมการ          |
| ๑๓. หัวหน้ากลุ่มสาระการเรียนรู้ภาษาไทย                      | กรรมการ          |
| ๑๔. หัวหน้ากลุ่มสาระการเรียนรู้ภาษาต่างประเทศ               | กรรมการ          |
| ๑๕. หัวหน้ากลุ่มสาระการเรียนรู้การทำงานพื้นฐานอาชีพ         | กรรมการ          |
| ๑๖. หัวหน้ากลุ่มสาระการเรียนรู้เทคโนโลยี (คอมพิวเตอร์)      | กรรมการ          |
| ๑๗. หัวหน้ากลุ่มสาระการเรียนรู้สุขศึกษา และพลศึกษา          | กรรมการ          |
| ๑๘. หัวหน้ากลุ่มสาระการเรียนรู้ศิลปะ                        | กรรมการ          |
| ๑๙. หัวหน้ากลุ่มสาระการเรียนรู้กิจกรรมพัฒนาผู้เรียน         | กรรมการ          |
| ๒๐. หัวหน้าหน่วยแนะแนวและให้คำปรึกษา                        | กรรมการ          |

- |   |            |
|---|------------|
| ๒๑. กรรมการบริหารหลักสูตรภาษาอังกฤษ (English Program)   | กรรมการ    |
| ๒๒. หัวหน้าหน่วยพัฒนาองค์กรนักเรียน                     | กรรมการ    |
| ๒๓. หัวหน้าโครงการพัฒนาศักยภาพเด็กที่มีความต้องการพิเศษ | กรรมการ    |
| เรียนร่วม   |            |
| ๒๔. หัวหน้างานคลังและพัสดุ                              | กรรมการ    |
| ๒๕. หัวหน้างานบริการการศึกษา                            | กรรมการ    |
| ๒๖. หัวหน้างานบริหารและธุรการ                           | กรรมการ    |
| ๒๗. นายประเสริฐ จีนดีไพโร                               | กรรมการ    |
| ๒๘. นายวสันต์ อิมมาทอง                                  | กรรมการ    |
| ๒๙. นางสาวศนาวิทย์ บุญล้อม                              | กรรมการ    |
| ๓๐. นางสาวอัญชลิกา นุ่มสำอาด                            | กรรมการ    |
| ๓๑. นางสาวจิรัฐฎิภา พรศรีลากุล                          | กรรมการและ |
| เลขานุการ   |            |

ทั้งนี้ ตั้งแต่วันที่ เป็นต้นไป

สั่ง ณ วันที่ ๖ ตุลาคม พ.ศ. ๒๕๖๕

  
(ผู้ช่วยศาสตราจารย์ศีกฤทธิ์ ศิลาลาย)  
รองคณบดีฝ่ายโรงเรียนสาธิต  
มหาวิทยาลัยรามคำแหง ฝ่ายมัธยม  
(ผู้อำนวยการ)