



แผนปฏิบัติการประจำปี โรงเรียนสาธิตมหาวิทยาลัยรามคำแหง (ฝ่ายมัธยม)
ประจำปีงบประมาณ พ.ศ. ๒๕๖๔

สารบัญ

	หน้า
๑. ความเป็นมา	๓
๒. วิสัยทัศน์ ปรัชญา อัตลักษณ์ เอกลักษณ์ พันธกิจ	๔
๓. Mind Map แสดงความเชื่อมโยงความสัมพันธ์ของแผนปฏิบัติราชการ ปิงบประมาณ พ.ศ.๒๕๖๔	๕
๔. ประเด็นยุทธศาสตร์/เป้าประสงค์/กลยุทธ์	๖
๕. แผนปฏิบัติราชการประจำปีโรงเรียนสาธิตมหาวิทยาลัยรามคำแหง (ฝ่ายมัธยม) ปิงบประมาณ พ.ศ.๒๕๖๔	๗-๑๘
๖. งบประมาณการงบประมาณรายจ่ายประจำปีงบประมาณ พ.ศ. ๒๕๖๔	๑๙
● ภาคผนวก	
๑. การติดตามและประเมินผลการดำเนินงานประจำปีงบประมาณ พ.ศ. ๒๕๖๔ แผนปฏิบัติงานการติดตามและประเมินผลแผนปฏิบัติราชการ	๒๑
๒. แผนผังเชิงยุทธศาสตร์ของโรงเรียนสาธิตมหาวิทยาลัยรามคำแหง (ฝ่ายมัธยม) (Strategy Map)	๒๒-๒๓
๓. ผลการวิเคราะห์สภาพแวดล้อมศักยภาพของโรงเรียนสาธิตมหาวิทยาลัยรามคำแหง (ฝ่ายมัธยม) (SWOT Analysis)	๒๔-๒๕
๔. คำอธิบายและรายละเอียดประกอบตัวชี้วัด (KPIs Dictionary) ของตัวชี้วัดระดับผลลัพธ์ (เป้าประสงค์) ของแผนกลยุทธ์ ประจำปีงบประมาณ พ.ศ. ๒๕๖๔ โรงเรียนสาธิตมหาวิทยาลัยรามคำแหง (ฝ่ายมัธยม)	๒๖-๓๑
๕. รายนามคณะกรรมการประสานงานและติดตามกลยุทธ์	๓๒

ความเป็นมา

ตามที่พระราชกฤษฎีกาว่าด้วยหลักเกณฑ์และวิธีการบริหารกิจการบ้านเมืองที่ดี บัญญัติให้ส่วนราชการทุกแห่งต้องจัดทำแผนปฏิบัติการที่สอดคล้องกับนโยบายของรัฐบาล แผนพัฒนาเศรษฐกิจและสังคมแห่งชาติ และอื่นๆ ที่เกี่ยวข้องนั้น

โรงเรียนสาธิตมหาวิทยาลัยรามคำแหง (ฝ่ายมัธยม) ซึ่งเป็นส่วนราชการเทียบเท่าระดับภาควิชา ภายใต้การกำกับของ คณะศึกษาศาสตร์ มหาวิทยาลัยรามคำแหง ได้จัดทำแผนปฏิบัติการ ๕ ปี (พ.ศ. ๒๕๖๐-๒๕๖๔) ซึ่งเป็นแผนระยะกลาง เพื่อเป็นกรอบกำหนดทิศทางการดำเนินงานของแผนปฏิบัติการประจำปี โครงการ/กิจกรรม และผลผลิตของโรงเรียนในแต่ละปีงบประมาณ นอกจากนี้ยังเป็นเครื่องมือสำคัญในการกำกับ ติดตามและประเมินผลการปฏิบัติงาน ตามระบบการบริหารงานมุ่งผลสัมฤทธิ์ โดยดำเนินการเชื่อมโยงกับนโยบายของรัฐบาล แผนพัฒนาเศรษฐกิจและสังคมแห่งชาติ แผนปฏิบัติการของกระทรวงศึกษาธิการ แนวทางการพัฒนาสำนักงานคณะกรรมการการศึกษา สำนักงานรับรองมาตรฐานและประเมินคุณภาพการศึกษา สำนักงานคณะกรรมการพัฒนาระบบราชการ รวมถึงนโยบายของคณะศึกษาศาสตร์และมหาวิทยาลัยรามคำแหง บัดนี้ ได้เริ่มต้นปีงบประมาณ พ.ศ. ๒๕๖๔ คณะกรรมการจัดทำแผนปฏิบัติการโรงเรียนสาธิตมหาวิทยาลัยรามคำแหง (ฝ่ายมัธยม) ได้จัดทำรายละเอียดของแผนปฏิบัติการประจำปีงบประมาณ พ.ศ. ๒๕๖๔ ของโรงเรียนสาธิตมหาวิทยาลัยรามคำแหง (ฝ่ายมัธยม) ที่ให้สอดคล้องและเชื่อมโยงในการปฏิบัติงานตามแผนปฏิบัติการ ๓ ปี (พ.ศ. ๒๕๖๒ - ๒๕๖๔) มหาวิทยาลัยรามคำแหงและงบประมาณรายจ่ายประจำปีงบประมาณ พ.ศ. ๒๕๖๔ เพื่อเป็นแนวทางในการปฏิบัติการ กำกับ ติดตาม และประเมินผลให้การดำเนินงานตามพันธกิจของโรงเรียน มีประสิทธิภาพสูงสุด บรรลุ วิสัยทัศน์ ของคณะศึกษาศาสตร์และมหาวิทยาลัยที่กำหนดไว้

โรงเรียนสาธิตมหาวิทยาลัยรามคำแหง (ฝ่ายมัธยม)

วิสัยทัศน์ (VISION)	:	มุ่งเน้นพัฒนาวิชาการ ส่งเสริมทักษะวิชาชีพ มีภาวะผู้นำสร้างสรรค์นวัตกรรม ก้าวทันเทคโนโลยี เป็นคนดีมีคุณธรรม เป็นแหล่งเรียนรู้ร่วมพัฒนาวิชาชีพครู
ปรัชญา(Philosophy)	:	คุณธรรม นำความรู้ พัฒนาสังคม
อัตลักษณ์	:	เป็นผู้นำด้านความคิด อิสระในการเรียนรู้ มุ่งสู่พลโลกที่มีคุณภาพ
เอกลักษณ์	:	เรียนรู้ผ่านกิจกรรม

พันธกิจ (MISSION) :

๑. พัฒนาผู้เรียนให้มีคุณภาพตามมาตรฐานการศึกษาและเป็นคนดี คนเก่ง มีความสุข มีศักยภาพในการศึกษาต่อและประกอบอาชีพ
๒. สนับสนุนและส่งเสริมจัดทำสื่อเทคโนโลยีและนวัตกรรมทางการศึกษาเพื่อพัฒนาคุณภาพทางการศึกษา
๓. สนับสนุนและส่งเสริมสร้างคุณลักษณะที่พึงประสงค์มีความรู้คู่คุณธรรม รู้จักคิดวิเคราะห์แก้ปัญหาในการดำรงชีวิตอย่างมีความสุข และรับผิดชอบต่อสังคม
๔. สนับสนุนและส่งเสริมการทำนุบำรุงศิลปวัฒนธรรมยึดมั่นในวิถีชีวิตและการปกครองตามระบอบประชาธิปไตยอันมีพระมหากษัตริย์ทรงเป็นประมุข
๕. ส่งเสริมและพัฒนาให้เป็นแหล่งเรียนรู้ในการเพิ่มพูนความรู้และประสบการณ์ในวิชาชีพครู
๖. ส่งเสริมและพัฒนาครูและบุคลากรทางการศึกษาให้มีการทำวิจัยเพื่อพัฒนาการเรียนรู้อให้มีคุณภาพตามมาตรฐานวิชาชีพ
๗. ส่งเสริมและพัฒนาหลักสูตรให้มีความหลากหลายมีความยืดหยุ่นและมีความเป็นสากล
๘. ส่งเสริมและพัฒนาการบริการทางจัดการศึกษาตามหลักธรรมาภิบาล

Mind Map แสดงความเชื่อมโยงความสัมพันธ์ของแผนปฏิบัติราชการ ปีงบประมาณ พ.ศ.๒๕๖๔

ยุทธศาสตร์ชาติ	แผนพัฒนาเศรษฐกิจ ฉบับที่ ๑๒	ยุทธศาสตร์ มหาวิทยาลัยรามคำแหง	ยุทธศาสตร์โรงเรียนสาธิต มหาวิทยาลัยรามคำแหง (ฝ่ายมัธยม)
ยุทธศาสตร์การพัฒนาและเสริมสร้าง ศักยภาพคน	ยุทธศาสตร์การเสริมสร้างและพัฒนา ศักยภาพทุนมนุษย์	ยุทธศาสตร์ด้านการเสริมสร้างและ พัฒนาศักยภาพทุนมนุษย์	ยุทธศาสตร์ด้านการพัฒนาและ เสริมสร้างศักยภาพของผู้เรียนและ ส่งเสริมการจัดการศึกษาเพื่อสร้างขีด ความสามารถในการแข่งขัน
ยุทธศาสตร์ด้านสร้างความสามารถใน การแข่งขัน	ยุทธศาสตร์การพัฒนา วิทยาศาสตร์ เทคโนโลยี วิจัย และ นวัตกรรม	ยุทธศาสตร์ด้านวิทยาศาสตร์ เทคโนโลยี วิจัยและนวัตกรรม	ยุทธศาสตร์พัฒนาบุคลากรด้านการ วิจัย เทคโนโลยีและนวัตกรรม
ยุทธศาสตร์ด้านการปรับสมดุลและ พัฒนาระบบบริหารจัดการภาครัฐ	ยุทธศาสตร์การบริหารจัดการ ในภาครัฐ การป้องกันการทุจริตประพฤติมิชอบ และธรรมาภิบาลในสังคมไทย	ยุทธศาสตร์ด้านการบริหารจัดการ ภาครัฐ	- ยุทธศาสตร์ด้านการพัฒนาการศึกษา เพื่อความมั่นคงของรัฐ - ยุทธศาสตร์ด้านการพัฒนาระบบ บริหารจัดการศึกษาและส่งเสริมการมี ส่วนร่วมในการจัดการศึกษา

ประเด็นยุทธศาสตร์ / เป้าประสงค์ / กลยุทธ์

- ประเด็นยุทธศาสตร์ที่ ๑ ด้านการพัฒนาและเสริมสร้างศักยภาพของผู้เรียนและส่งเสริมการจัดการศึกษาเพื่อสร้างขีดความสามารถในการแข่งขัน
- เป้าประสงค์ที่ ๑ ผู้เรียนได้รับบริการทางการศึกษาอย่างทั่วถึงและเสมอภาคที่มีคุณภาพ
 - กลยุทธ์ที่ ๑ พัฒนาผู้เรียนให้มีคุณภาพตามมาตรฐานการศึกษาขั้นพื้นฐานในศตวรรษที่ ๒๑
 - กลยุทธ์ที่ ๒ พัฒนาหลักสูตรได้มาตรฐานให้สอดคล้องกับการพัฒนาศักยภาพตลอดชีวิต
 - กลยุทธ์ที่ ๓ พัฒนาและส่งเสริมการบริการแก่ชุมชนและสังคม
- ประเด็นยุทธศาสตร์ที่ ๒ พัฒนาบุคลากรด้านการวิจัย เทคโนโลยีและนวัตกรรม
- เป้าประสงค์ที่ ๑ บุคลากรมีทักษะมีความรู้ความสามารถความเชี่ยวชาญเฉพาะด้านในการผลิตบัณฑิตให้มีคุณภาพตามมาตรฐานทางการศึกษา
 - กลยุทธ์ที่ ๑ ส่งเสริมและพัฒนาให้บุคลากรทำวิจัยเพื่อพัฒนาการจัดการเรียนรู้ และพัฒนาการวิจัยเชิงบูรณาการ
- ประเด็นยุทธศาสตร์ที่ ๓ การพัฒนาการศึกษาเพื่อความมั่นคงของรัฐ
- เป้าประสงค์ที่ ๑ เพื่อให้ผู้เรียนมีคุณธรรมจริยธรรมและคุณลักษณะที่พึงประสงค์ภูมิใจในความเป็นไทย
 - กลยุทธ์ที่ ๑ ส่งเสริมและสนับสนุนการทำนุบำรุงศิลปวัฒนธรรมไทย และอนุรักษ์สิ่งแวดล้อม
 - กลยุทธ์ที่ ๒ พัฒนาและเสริมสร้างความจงรักภักดีต่อสถาบันหลักของชาติ
 - กลยุทธ์ที่ ๓ พัฒนาและเสริมสร้างการเมืองในระบอบประชาธิปไตยอันมีพระมหากษัตริย์เป็นประมุข
- ประเด็นยุทธศาสตร์ที่ ๔ ด้านการพัฒนาระบบบริหารจัดการศึกษาและส่งเสริมการมีส่วนร่วมในการจัดการศึกษา
- เป้าประสงค์ที่ ๑ ส่งเสริมและพัฒนาระบบบริหารจัดการให้มีประสิทธิภาพและสนับสนุนการมีส่วนร่วมในการพัฒนาคุณภาพผู้เรียน
 - กลยุทธ์ที่ ๑ พัฒนาระบบการบริหารจัดการให้มีประสิทธิภาพ
 - กลยุทธ์ที่ ๒ ส่งเสริมและพัฒนาร่วมกันจากทุกภาคส่วนเพื่อพัฒนาคุณภาพทางการศึกษา

แผนปฏิบัติการประจำปีโรงเรียนสาธิตมหาวิทยาลัยรามคำแหง (ฝ่ายมัธยม) ปีงบประมาณ พ.ศ.๒๕๖๔

ประเด็นยุทธศาสตร์ที่ ๑	ประเด็นยุทธศาสตร์ที่ ๒	ประเด็นยุทธศาสตร์ที่ ๓	ประเด็นยุทธศาสตร์ที่ ๔
ด้านการพัฒนาและเสริมสร้างศักยภาพของผู้เรียน และส่งเสริมการจัดการศึกษาเพื่อสร้างขีดความสามารถในการแข่งขัน	พัฒนาบุคลากรด้านการวิจัย เทคโนโลยีและนวัตกรรม	การพัฒนาการศึกษาเพื่อความมั่นคงของรัฐ	ด้านการพัฒนาระบบบริหารจัดการศึกษาและส่งเสริมการมีส่วนร่วมในการจัดการศึกษา
เป้าประสงค์	เป้าประสงค์	เป้าประสงค์	เป้าประสงค์
๑. ผู้เรียนได้รับบริการทางการศึกษาอย่างทั่วถึง และเสมอภาคที่มีคุณภาพ	๑. บุคลากรมีทักษะมีความรู้ความสามารถความเชี่ยวชาญเฉพาะด้านในการผลิตบัณฑิตให้มีคุณภาพตามมาตรฐานทางการศึกษา	๑. เพื่อให้ผู้เรียนมีคุณธรรมจริยธรรมและคุณลักษณะที่พึงประสงค์ภูมิใจในความเป็นไทย	๑. ส่งเสริมและพัฒนาระบบบริหารจัดการให้มีประสิทธิภาพและสนับสนุนการมีส่วนร่วมในการพัฒนาคุณภาพผู้เรียน
กลยุทธ์	กลยุทธ์	กลยุทธ์	กลยุทธ์
๑. พัฒนาผู้เรียนให้มีคุณภาพตามมาตรฐานการศึกษาขั้นพื้นฐานในศตวรรษที่ ๒๑ ๒. พัฒนาหลักสูตรได้มาตรฐานให้สอดคล้องกับการพัฒนาศักยภาพตลอดชีวิต ๓. พัฒนาและส่งเสริมการบริการแก่ชุมชนและสังคม	๑. ส่งเสริมและพัฒนาให้บุคลากรทำวิจัยเพื่อพัฒนาการจัดการเรียนรู้ และพัฒนาการวิจัยเชิงบูรณาการ	๑. ส่งเสริมและสนับสนุนการทำนุบำรุง ศิลปวัฒนธรรมไทย และอนุรักษ์สิ่งแวดล้อม ๒. พัฒนาและเสริมสร้างความจงรักภักดีต่อสถาบันหลักของชาติ ๓. พัฒนาและเสริมสร้างการเมืองในระบอบประชาธิปไตยอันมีพระมหากษัตริย์เป็นประมุข	๑. พัฒนาระบบการบริหารจัดการให้มีประสิทธิภาพ ๒. ส่งเสริมและพัฒนากर्मมีส่วนร่วมจากทุกภาคส่วนเพื่อพัฒนาคุณภาพทางการศึกษา
โครงการ/ผลผลิต/กิจกรรม	โครงการ/ผลผลิต/กิจกรรม	โครงการ/ผลผลิต/กิจกรรม	โครงการ/ผลผลิต/กิจกรรม
๑. ความร่วมมือกับคณะศึกษาศาสตร์เพื่อผลิตบัณฑิต ๒. โครงการประชาสัมพันธ์ และรับสมัครนักเรียนใหม่ ปีการศึกษา ๒๕๖๓ ๓. โครงการบ่มนิเทศนักเรียนใหม่ ชั้น ม.๑ ปีการศึกษา ๒๕๖๔ ๔. โครงการบ่มนิเทศนักเรียนใหม่ ชั้น ม.๔ ปีการศึกษา ๒๕๖๔ ๕. โครงการคณิตศาสตร์และเทคโนโลยี ปีการศึกษา ๒๕๖๔	๑. โครงการวิจัยในชั้นเรียนเพื่อพัฒนาการเรียนการสอน ๒. วิจัยเรื่อง การพัฒนาการวิจัยที่ลโดย วิธีการฝึกอบรมแบบผสมผสาน สำหรับอาจารย์โรงเรียนสาธิต มหาวิทยาลัยรามคำแหง (ฝ่ายมัธยม) ๓. วิจัยเรื่อง การพัฒนาความคิดสร้างสรรค์โดยจัดการเรียนรู้แบบใช้โครงงานเป็นฐานในวิชาทัศนศิลป์	๑. โครงการรื้อรักสามัคคี และอนุรักษ์สิ่งแวดล้อม ชั้นมัธยมศึกษาปีที่ ๔ ปีการศึกษา ๒๕๖๔ ๒. โครงการจัดงานพิธีไหว้ครู ปีการศึกษา ๒๕๖๔ ๓. โครงการสืบสานวัฒนธรรมไทยและปัจฉิมนิเทศ ปีการศึกษา ๒๕๖๓ โรงเรียนสาธิตมหาวิทยาลัยรามคำแหง (ฝ่ายมัธยม)	๑. โครงการประชุมผู้ปกครอง ภาคเรียน ที่ ๒ ปีการศึกษา ๒๕๖๓ ๒. โครงการประชุมผู้ปกครอง ภาคเรียนที่ ๑ ปีการศึกษา ๒๕๖๔ ๓. โครงการอบรมเชิงปฏิบัติการ การจัดการเรียนรู้ด้วยเทคโนโลยี สำหรับครู ๔. โครงการเพิ่มประสิทธิภาพการประกันคุณภาพภายในสถานศึกษาและประเมินทักษะศตวรรษที่ ๒๑ ประจำปีการศึกษา ๒๕๖๔

(ต่อ)

โครงการ/ผลผลิต/กิจกรรม	โครงการ/ผลผลิต/กิจกรรม	โครงการ/ผลผลิต/กิจกรรม	โครงการ/ผลผลิต/กิจกรรม
๖. โครงการค่ายวิทยาศาสตร์แห่งชาติ ปีการศึกษา ๒๕๖๔	๔. วิจัยเรื่อง การศึกษาทักษะทางการเขียน ภาษาอังกฤษโดยใช้รูปแบบการสอน แบบปัสลิมเรื่องเกี่ยวกับแหล่งเรียนรู้ รอบโรงเรียนของนักเรียนชั้นมัธยมศึกษา ปีที่ ๕	๔. โครงการสัปดาห์วันภาษาไทยแห่งชาติ ปี การศึกษา ๒๕๖๔	๕. โครงการสัมมนาเชิงปฏิบัติการเสริมสร้าง ประสิทธิภาพในงานราชการ ปีการศึกษา ๒๕๖๔
๗. โครงการทดสอบสมรรถภาพทางกายภาค เรียนที่ ๒ ปีการศึกษา ๒๕๖๓	๕. วิจัยเรื่อง ผลการจัดการเรียนการสอน ผ่าน ห้องเรียนออนไลน์ เรื่อง กฎหมาย แพ่งและอาญา ที่มีต่อผลสัมฤทธิ์ทางการ เรียนและความพึงพอใจของนักเรียนชั้น มัธยมศึกษาปีที่ ๓	๕. กิจกรรมมูทิตาจิต	๖. กิจกรรมการบริหารจัดการ ความเสี่ยงและการควบคุมภายใน สธ.ม.ร.
๘. โครงการทดสอบสมรรถภาพทางกายภาค เรียนที่ ๑ ปีการศึกษา ๒๕๖๔	๖. วิจัยเรื่อง การใช้สื่อสังคมออนไลน์ เพื่อ ส่งเสริมทักษะการเขียนภาษาอังกฤษ และความร่วมมือต่อการเรียนรู้วิชา ภาษาอังกฤษของนักเรียนชั้น มัธยมศึกษาปีที่ ๒	๖. โครงการจัดงานเฉลิมพระชนมพรรษา สมเด็จพระนางเจ้าสุทิดา พัชรสุธาพิมล ลักษณพระบรมราชินี ปีการศึกษา ๒๕๖๔	
๙. โครงการแข่งขันกีฬาภายในต้านภัยยาเสพ ติด เฮดส์ และความรุนแรง ปีการศึกษา ๒๕๖๓	๗. วิจัยเรื่อง การใช้โปรแกรมเพื่อส่งเสริม การรู้อาชีพของนักเรียนมัธยมศึกษาตอน ปลายในศตวรรษที่ ๒๑	๗. โครงการจัดงานวันแม่แห่งชาติและพิธี เทิดพระเกียรติ สมเด็จพระนางเจ้าสิริกิติ์ พระบรมราชินีนาถ พระบรมราชชนนีพัน ปีหลวง ปีการศึกษา ๒๕๖๔	
๑๐. โครงการเตรียมความพร้อมนักกีฬาใน การแข่งขันกีฬา สาคิตสามัคคี ปีการศึกษา ๒๕๖๔	๘. วิจัยเรื่อง การศึกษาทักษะการเขียน โดย ใช้ SECI Model ในรายวิชา ภาษาอังกฤษระดับชั้นมัธยมศึกษา	๘. โครงการจัดงานเฉลิมพระเกียรติ พระบาทสมเด็จพระปรเมนทรรามาธิบดี ศรีสินทรมหาวชิราลงกรณ พระวชิร เกล้าเจ้าอยู่หัว ประจำปีการศึกษา ๒๕๖๔	
๑๑. โครงการส่งเสริมอาชีพอิสระ "เรียนรู้สู่ งานอาชีพ"	๙. วิจัยเรื่อง ผลของโปรแกรมพัฒนา ความสามารถในการจัดการตนเองของ นักเรียนระดับชั้นมัธยมศึกษาตอนปลาย โรงเรียนสาธิตมหาวิทยาลัยรามคำแหง (ฝ่ายมัธยม)	๙. โครงการสรรหาประธานนักเรียนปี การศึกษา ๒๕๖๔	
๑๒. โครงการฝึกอบรมและทดสอบ ภาคปฏิบัติ ลูกเสือ/เนตรนารี สามัญรุ่น ใหญ่ ระดับชั้นมัธยมศึกษาปีที่ ๑ ปีการศึกษา ๒๕๖๓	๑๐. วิจัยเรื่อง การสร้างเครื่องทดสอบการ ดันพื้นด้วยแสงเลเซอร์		
๑๓. โครงการฝึกอบรมและทดสอบ ภาคปฏิบัติ ลูกเสือ/เนตรนารี สามัญรุ่น ใหญ่ ระดับชั้นมัธยมศึกษาปีที่ ๒ ปีการศึกษา ๒๕๖๓			
๑๔. โครงการฝึกอบรมและทดสอบ ภาคปฏิบัติ ลูกเสือ/เนตรนารี สามัญ รุ่นใหญ่ ระดับชั้นมัธยมศึกษาปีที่ ๓ ปีการศึกษา ๒๕๖๓			
๑๕. โครงการฝึกอบรมส่งเสริม ประสิทธิภาพการทำงานร่วมกัน นักเรียนชั้น ม.๕ ปีการศึกษา ๒๕๖๓			

(ต่อ)

โครงการ/ผลผลิต/กิจกรรม	โครงการ/ผลผลิต/กิจกรรม	โครงการ/ผลผลิต/กิจกรรม	โครงการ/ผลผลิต/กิจกรรม
๑๖. โครงการตรวจสอบสุขภาพนักเรียนประจำปี ปีการศึกษา ๒๕๖๔	๑๑. วิจัยเรื่อง การศึกษาความสามารถ อ่านจับใจความภาษาอังกฤษ ของ นักเรียนออทิสติกเรียนร่วมชั้น มัธยมศึกษาปีที่ ๑ จากการสอน อ่านด้วยวิธี KWL-Plus		
๑๗. โครงการเข้าค่ายฝึกอบรมภาษาอังกฤษ คณิตศาสตร์ และวิทยาศาสตร์ ชั้นมัธยมศึกษาปีที่ ๑, ๓, ๔ และ ๖ ประจำปีการศึกษา ๒๕๖๓ (English Maths and Science Camp ๒๐๒๐) หลักสูตรภาคภาษาอังกฤษโรงเรียน สาธิต มหาวิทยาลัยรามคำแหง (ฝ่ายมัธยม)			
๑๘. โครงการเข้าค่ายฝึกอบรมภาษาอังกฤษ และวัฒนธรรมต่างประเทศ ประจำปีการ ศึกษา ๒๕๖๓ (English Learning and Cultural Experience Program๒๐๒๐) หลักสูตรภาคภาษาอังกฤษ โรงเรียนสาธิต มหาวิทยาลัยรามคำแหง (ฝ่ายมัธยม)			
๑๙. โครงการศึกษาแหล่งการเรียนรู้ ห้องเรียน ปีการศึกษา ๒๕๖๔			
๒๐. โครงการแข่งขันตอบปัญหาวิทยาศาสตร์			
๒๑. โครงการจัดงานสัปดาห์วันวิทยาศาสตร์ แห่งชาติ ปีการศึกษา ๒๕๖			
๒๒. โครงการเตรียมความพร้อมฝึก สมรรถภาพทางกายนักเรียนชั้น มัธยมศึกษาปีที่ ๓ สมัครเข้าเป็น นักศึกษาวิชาทหาร ประจำปีการศึกษา ๒๕๖๔ โรงเรียนสาธิต มหาวิทยาลัย รามคำแหง (ฝ่ายมัธยม)			
๒๓. โครงการพัฒนาทักษะชีวิต ปีการศึกษา ๒๕๖๔			

(ต่อ)

โครงการ/ผลผลิต/กิจกรรม	โครงการ/ผลผลิต/กิจกรรม	โครงการ/ผลผลิต/กิจกรรม	โครงการ/ผลผลิต/กิจกรรม
๒๔. โครงการวันภาษา และวัฒนธรรม ต่างประเทศ			
๒๕. โครงการความร่วมมือระหว่างคณะ วิศวกรรมศาสตร์ มหาวิทยาลัยรามคำแหง กับโรงเรียนสาธิตมหาวิทยาลัยรามคำแหง (ฝ่ายมัธยม) เรื่องการจัดทำหลักสูตร แผนการเรียนอาชีวะ ประเภท วิศวกรรมศาสตร์			
๒๖. โครงการเปิดบูธแนะแนวการศึกษาและ อาชีพ ปีการศึกษา ๒๕๖๓			
๒๗. โครงการสาธิตวิชาการ			

รายละเอียดแผนปฏิบัติการประจำปีโรงเรียนสาธิตมหาวิทยาลัยรามคำแหง (ฝ่ายมัธยม)
ประจำปีงบประมาณ พ.ศ. ๒๕๖๔

หน่วย: ล้านบาท

ยุทธศาสตร์/เป้าประสงค์ /กลยุทธ์	ตัวชี้วัดเป้าประสงค์	ค่า เป้าหมาย ๒๕๖๔	โครงการ/กิจกรรม/ผลผลิต	ตัวชี้วัด	ค่า เป้าหมาย ๒๕๖๔	วงเงินงบประมาณ ปี ๒๕๖๔		หน่วยงานที่รับผิดชอบ หมายเหตุ	
						แผ่นดิน	รายได้		
<p>ประเด็นยุทธศาสตร์ที่ ๑ ด้านการพัฒนาและเสริมสร้าง ศักยภาพของผู้เรียนและส่งเสริมการ จัดการศึกษาเพื่อสร้างขีด ความสามารถในการแข่งขัน</p> <p>เป้าประสงค์ ๑ ผู้เรียนได้รับบริการทางการศึกษา อย่างทั่วถึงและเสมอภาคที่มี คุณภาพ</p> <p>กลยุทธ์ ๑. พัฒนาผู้เรียนให้มีคุณภาพตาม มาตรฐานการศึกษาขั้นพื้นฐานใน ศตวรรษที่ ๒๑</p>	๑. ร้อยละความสำเร็จของการ ส่งเสริมกิจกรรมนักเรียนที่ สอดคล้องกับคุณลักษณะที่ พึงประสงค์	๘๐	<p>๑. โครงการปฐมนิเทศนักเรียนใหม่ ชั้น ม.๑ ปีการศึกษา ๒๕๖๔</p> <p>๒. โครงการปฐมนิเทศนักเรียนใหม่ ชั้น ม.๔ ปีการศึกษา ๒๕๖๔</p> <p>๓. โครงการคณิตศาสตร์และเทคโนโลยี ปีการศึกษา ๒๕๖๔</p> <p>๔. โครงการค่ายวิทยาศาสตร์ ปีการศึกษา ๒๕๖๔</p> <p>๕. โครงการทดสอบสมรรถภาพทางกาย ภาคเรียนที่ ๒ ปีการศึกษา ๒๕๖๓</p> <p>๖. โครงการทดสอบสมรรถภาพทางกาย ภาคเรียนที่ ๑ ปีการศึกษา ๒๕๖๔</p> <p>๗. โครงการแข่งขันกีฬาภายในต้านภัยยา เสพติด เฮดส์ และความรุนแรง ปีการศึกษา ๒๕๖๓</p> <p>๘. โครงการเตรียมความพร้อมนักกีฬาใน การแข่งขันกีฬา สาธิตสามัคคี ปี การศึกษา ๒๕๖๔</p>	<p>๑. จำนวนโครงการ</p> <p>๒. ร้อยละเฉลี่ยผู้เข้าร่วม โครงการ</p> <p>๓. ค่าเฉลี่ยระดับความพึง พอใจ</p>	๒๓ ๘๐ ๓.๕๐	- - -	๐.๓๐๐ ๐.๑๐๐ ๐.๐๔๐	- - ๐.๐๔๐	- ฝ่ายวิชาการ - ฝ่ายวิชาการ - กลุ่มสาระฯคณิตศาสตร์ และคอมพิวเตอร์ กลุ่มสาระฯ วิทยาศาสตร์
						-	๐.๐๒๐	- กลุ่มสาระฯ สุขศึกษา	
						-	๐.๐๒๐	- กลุ่มสาระฯ สุขศึกษา	
						-	๐.๖๐๐	- กลุ่มสาระฯ สุขศึกษา	
						-	๐.๙๗๐	- กลุ่มสาระฯ สุขศึกษา	

ยุทธศาสตร์/เป้าประสงค์ /กลยุทธ์	ตัวชี้วัดเป้าประสงค์	ค่า เป้าหมาย ๒๕๖๔	โครงการ/กิจกรรม/ผลผลิต	ตัวชี้วัด	ค่า เป้าหมาย ๒๕๖๔	วงเงินงบประมาณ ปี ๒๕๖๔		หน่วยงานที่รับผิดชอบ หมายเหตุ
						แผ่นดิน	รายได้	
			๙. โครงการส่งเสริมอาชีพอิสระ "เรียนรู้สู่ งานอาชีพ"			-	๐.๐๐๕	- กลุ่มสาระฯ การงานฯ
			๑๐. โครงการฝึกอบรมและทดสอบ ภาคปฏิบัติ ลูกเสือ/เนตรนารี สามัญ รุ่นใหญ่ ระดับชั้นมัธยมศึกษาปีที่ ๑ ปีการศึกษา ๒๕๖๓			๐.๒๓๕	๐.๑๔๖	- กิจกรรมพัฒนาผู้เรียน
			๑๑. โครงการฝึกอบรมและทดสอบ ภาคปฏิบัติ ลูกเสือ/เนตรนารี สามัญ รุ่นใหญ่ ระดับชั้นมัธยมศึกษาปีที่ ๒ ปีการศึกษา ๒๕๖๓			๐.๒๓๓	๐.๑๔๑	- กิจกรรมพัฒนาผู้เรียน
			๑๒. โครงการฝึกอบรมและทดสอบ ภาคปฏิบัติ ลูกเสือ/เนตรนารี สามัญรุ่น ใหญ่ ระดับชั้นมัธยมศึกษาปีที่ ๓ ปีการศึกษา ๒๕๖๓			๐.๒๒๓	๐.๑๔๕	- กิจกรรมพัฒนาผู้เรียน
			๑๓. โครงการฝึกอบรมส่งเสริม ประสิทธิภาพการทำงานร่วมกัน นักเรียนชั้น ม.๕ ปีการศึกษา ๒๕๖๓			๐.๒๕๔	๐.๑๗๕	- หน่วยพัฒนา องค์กร นักเรียน
			๑๔. โครงการตรวจสอบสุขภาพนักเรียนประจำปี ปีการศึกษา ๒๕๖๔			-	๐.๓๗๒	- หน่วยพยาบาล
			๑๕. โครงการเข้าค่ายฝึกอบรมภาษาอังกฤษ คณิตศาสตร์ และวิทยาศาสตร์ ชั้น มัธยมศึกษาปีที่ ๑, ๓, ๔ และ ๖ ประจำปีการศึกษา ๒๕๖๓ (English Maths and Science Camp ๒๐๒๐) หลักสูตรภาษาอังกฤษโรงเรียน สาธิตมหาวิทยาลัยรามคำแหง (ฝ่ายมัธยม)			-	๐.๔๒๐	- หลักสูตรภาษาอังกฤษ

ยุทธศาสตร์/เป้าประสงค์ /กลยุทธ์	ตัวชี้วัดเป้าประสงค์	ค่า เป้าหมาย ๒๕๖๔	โครงการ/กิจกรรม/ผลผลิต	ตัวชี้วัด	ค่า เป้าหมาย ๒๕๖๔	วงเงินงบประมาณ ปี ๒๕๖๔		หน่วยงานที่รับผิดชอบ หมายเหตุ
						แผ่นดิน	รายได้	
๒. พัฒนาหลักสูตรได้มาตรฐาน ให้สอดคล้องกับการพัฒนา ศักยภาพตลอดชีวิต	๑. ผลการประเมินคุณภาพ การศึกษาขั้นพื้นฐาน	๔.๐๐	๑๖. โครงการเข้าค่ายฝึกอบรมภาษาอังกฤษ และวัฒนธรรมต่างประเทศ ประจำปี การศึกษา ๒๕๖๓ (English Learning and Cultural Experience Program ๒๐๒๐) หลักสูตรภาษาอังกฤษ โรงเรียนสาธิต มหาวิทยาลัยรามคำแหง (ฝ่ายมัธยม)	๑. จำนวนโครงการ ๒. ผลการประเมินคุณภาพ ภายใน	๒ ๔.๐๐	-	๔.๙๓๐	- หลักสูตรภาษาอังกฤษ
			๑๗. โครงการศึกษาแหล่งการเรียนรู้ นอกห้องเรียน ปีการศึกษา ๒๕๖๔			-	๐.๐๘๐	- หลักสูตรภาษาอังกฤษ
			๑๘. โครงการจัดงานสัปดาห์วันวิทยาศาสตร์ แห่งชาติ ปีการศึกษา ๒๕๖๔			-	๐.๐๑๕	- กลุ่มสาระฯ วิทยาศาสตร์
			๑๙. โครงการแข่งขันตอบปัญหา วิทยาศาสตร์ ปีการศึกษา ๒๕๖๔			๐.๐๓๐	-	- กลุ่มสาระฯ วิทยาศาสตร์
			๒๐. โครงการเตรียมความพร้อมฝึก สมรรถภาพทางกายนักเรียนชั้น มัธยมศึกษาปีที่ ๓ สมัครเข้าเป็น นักศึกษาวิชาทหาร ประจำปีการศึกษา ๒๕๖๔ โรงเรียนสาธิต มหาวิทยาลัย รามคำแหง (ฝ่ายมัธยม)			-	๐.๐๓๗	- กิจกรรมพัฒนาผู้เรียน
			๒๑. โครงการพัฒนาทักษะชีวิต ปีการศึกษา ๒๕๖๔			๐.๐๒๐	-	- หน่วยแนะแนวฯ
			๒๒. โครงการวันภาษา และวัฒนธรรม ต่างประเทศ			-	๐.๐๒๐	- กลุ่มสาระฯ ต่างประเทศ
			๑. โครงการ/กิจกรรมประเมินมาตรฐาน			-	-	- หน่วยประเมินฯ

..

ยุทธศาสตร์/เป้าประสงค์ /กลยุทธ์	ตัวชี้วัดเป้าประสงค์	ค่า เป้าหมาย ๒๕๖๔	โครงการ/กิจกรรม/ผลผลิต	ตัวชี้วัด	ค่า เป้าหมาย ๒๕๖๔	วงเงินงบประมาณ ปี ๒๕๖๔		หน่วยงานที่รับผิดชอบ หมายเหตุ
						แผ่นดิน	รายได้	
๓. พัฒนาและส่งเสริมการบริการ แก่ชุมชนและสังคม	๒. ร้อยละของจำนวนผู้สำเร็จ การศึกษาที่ได้มาตรฐาน ตามแผนการศึกษาขั้น พื้นฐาน	๘๐	๒. โครงการความร่วมมือระหว่างคณะ วิศวกรรมศาสตร์ มหาวิทยาลัย รามคำแหงกับโรงเรียนสาธิต มหาวิทยาลัยรามคำแหง (ฝ่ายมัธยม) เรื่องการจัดทำหลักสูตรแผนการเรียน อาชีวะ ประเภทวิศวกรรมศาสตร์	๓. จำนวนนักศึกษาฝึกสอน/ ฝึกงาน	๘๐	-	-	กลุ่มสาระฯ การงาน
	๓. จำนวนนักศึกษาปฏิบัติการ ฝึกสอน/ฝึกงาน	๘๐	๓. ความร่วมมือกับคณะศึกษาศาสตร์เพื่อ ผลิตบัณฑิต	๑. จำนวนนักเรียนใหม่	๗๑๙	-	-	- ฝ่ายวิชาการ
	๔. ร้อยละของนักเรียนใหม่	๙๘	๔. โครงการประชาสัมพันธ์รับนักเรียนใหม่ ปีการศึกษา ๒๕๖๓	๑. จำนวนผู้สำเร็จการศึกษา	๕๗๑	-	๐.๐๑๐	- ฝ่ายกิจการพิเศษ
	๑. ร้อยละผู้เข้าร่วมโครงการ	๘๐	๑. กิจกรรมสร้างงานอาชีพสู่ชุมชน	๑. จำนวนโครงการ	๓	-	-	- กลุ่มสาระฯ การงาน ฯ
			๒. โครงการเปิดบุนะแนว การศึกษาต่อและอาชีพ ปีการศึกษา ๒๕๖๓	๒. ร้อยละเฉลี่ยผู้เข้าร่วม โครงการ	๘๐	-	๐.๐๒๐	- หน่วยแนะแนวฯ
		๓. โครงการสาธิตวิชาการ	๓. ค่าเฉลี่ยระดับความพึง พอใจ	๓.๕	-	๐.๑๐๐	- ฝ่ายวิชาการ	
ประเด็นยุทธศาสตร์ที่ ๒ พัฒนาบุคลากรด้านการวิจัย เทคโนโลยีและนวัตกรรม เป้าประสงค์ ๑ บุคลากรมีทักษะมีความรู้ ความสามารถความเชี่ยวชาญ เฉพาะด้านในการผลิตบัณฑิตให้มี คุณภาพตามมาตรฐานทาง การศึกษา								

หน่วย: ล้านบาท

ยุทธศาสตร์/เป้าประสงค์ /กลยุทธ์	ตัวชี้วัดเป้าประสงค์	ค่า เป้าหมาย ๒๕๖๔	โครงการ/กิจกรรม/ผลผลิต	ตัวชี้วัด	ค่า เป้าหมาย ๒๕๖๔	วงเงินงบประมาณ ปี ๒๕๖๔		หน่วยงานที่รับผิดชอบ หมายเหตุ
						แผ่นดิน	รายได้	
กลยุทธ์ ๑. ส่งเสริมและพัฒนาให้บุคลากร ทำวิจัยเพื่อพัฒนาการจัดการ เรียนรู้ และพัฒนาการวิจัยเชิง บูรณาการ	๑. ร้อยละของการบรรลุ เป้าหมายด้านผลผลิตการทำ วิจัย	๘๐	๑. วิจัยเรื่อง การพัฒนาการรู้ ดิจิทัลโดยวิธีการฝึกอบรมแบบ ผสมผสานสำหรับอาจารย์ โรงเรียนสาธิต มหาวิทยาลัย รามคำแหง (ฝ่ายมัธยม)			-	๐.๖๐	นางสาวอรุณรัตน์ ทวีกุล
			๒. วิจัยเรื่อง การพัฒนาความคิด สร้างสรรค์โดยจัดการเรียนรู้ แบบใช้โครงงานเป็นฐานใน วิชาทัศนศิลป์			-	๐.๖๐	นางสาวอรุมา สอนง่าย
			๓. วิจัยเรื่อง การศึกษาทักษะ ทางการเขียนภาษาอังกฤษโดย ใช้รูปแบบการสอน แบบปัส ลิมเรื่องเกี่ยวกับแหล่งเรียนรู้ รอบโรงเรียนของนักเรียนชั้น มัธยมศึกษาปีที่ ๕			-	๐.๖๐	นางสาวพรรณฤดี จูเจริญ
			๔. วิจัยเรื่อง ผลการจัดการเรียน การสอนผ่าน ห้องเรียน ออนไลน์ เรื่อง กฎหมายแพ่ง และอาญา ที่มีต่อผลสัมฤทธิ์ ทางการเรียนและความพึง พอใจของนักเรียนชั้น มัธยมศึกษาปีที่ ๓			-	๐.๖๐	นางสาวภูวดี บุญศรี
			๕. วิจัยเรื่อง การใช้สื่อสังคม ออนไลน์ เพื่อส่งเสริมทักษะ การเขียนภาษาอังกฤษและ ความร่วมมือต่อการเรียนรู้วิชา ภาษาอังกฤษของนักเรียนชั้น มัธยมศึกษาปีที่ ๒			-	๐.๖๐	นายอภิเชษฐ เรืองไทย
			๖. วิจัยเรื่อง การใช้โปรแกรมเพื่อ ส่งเสริมการรู้อาชีพของ นักเรียนมัธยมศึกษาตอนปลาย ในศตวรรษที่ ๒๑			-	๐.๖๐	นางสาวชนิดา ทองไทย

ยุทธศาสตร์/เป้าประสงค์ /กลยุทธ์	ตัวชี้วัดเป้าประสงค์	ค่า เป้าหมาย ๒๕๖๔	โครงการ/กิจกรรม/ผลผลิต	ตัวชี้วัด	ค่า เป้าหมาย ๒๕๖๔	วงเงินงบประมาณ ปี ๒๕๖๔		หน่วยงานที่รับผิดชอบ หมายเหตุ
						แผ่นดิน	รายได้	
			๗. วิจัยเรื่อง การศึกษาทักษะการเขียน โดยใช้ SECI Model ในรายวิชาภาษาอังกฤษระดับชั้นมัธยมศึกษา ๘. วิจัยเรื่อง ผลของโปรแกรมพัฒนาความสามารถในการจัดการตนเองของนักเรียนระดับชั้นมัธยมศึกษาตอนปลาย โรงเรียนสาธิตมหาวิทยาลัยรามคำแหง (ฝ่ายมัธยม) ๙. วิจัยเรื่อง การสร้างเครื่องทดสอบการดันพื้นด้วยแสงเลเซอร์ ๑๐. วิจัยเรื่อง การศึกษาความสามารถอ่านจับใจความภาษาอังกฤษ ของนักเรียน ออทิสติกเรียนร่วมชั้นมัธยมศึกษาปีที่ ๑ จากการสอนอ่านด้วยวิธี KWL-Plus			-	๐.๖๐	นางสาวบุษราภรณ์ อินทร์แสน
						-	๐.๖๐	นางสาวมยุรฉัตร นพทรสุขทองดี
						-	๐.๕๓	นายอัษฎางค์ ปาลวินิช
						-	๐.๔๙	นางสาวจินดาพร มูลกันทา
ประเด็นยุทธศาสตร์ที่ ๓ การพัฒนาการศึกษาเพื่อความมั่นคงของรัฐ เป้าประสงค์ ๑ เพื่อให้ผู้เรียนมีคุณธรรมจริยธรรม และคุณลักษณะที่พึงประสงค์ ภูมิใจในความเป็นไทย กลยุทธ์ ๑. ส่งเสริมและสนับสนุนการทำ บำรุงศิลปวัฒนธรรมไทย และอนุรักษ์สิ่งแวดล้อม	๑. ร้อยละของการบรรลุเป้าหมายด้านผลผลิตการทำ บำรุงศิลปวัฒนธรรมและสิ่งแวดล้อม กับการเรียนการสอนและกิจกรรมนักเรียน	๘๐	๑. โครงการรักรักสามัคคี และอนุรักษ์สิ่งแวดล้อม ชั้นมัธยมศึกษาปีที่ ๔ ปีการศึกษา ๒๕๖๔	๑. จำนวนโครงการ ๒. ร้อยละเฉลี่ยของผู้เข้าร่วมโครงการ ๓. ค่าเฉลี่ยระดับความพึงพอใจ	๖ ๘๐ ๓.๕๐	๐.๒๒๒	๐.๒๔๗	- หน่วยพัฒนาองค์กรนักเรียน

ยุทธศาสตร์/เป้าประสงค์ /กลยุทธ์	ตัวชี้วัดเป้าประสงค์	ค่า เป้าหมาย ๒๕๖๔	โครงการ/กิจกรรม/ผลผลิต	ตัวชี้วัด	ค่า เป้าหมาย ๒๕๖๔	วงเงินงบประมาณ ปี ๒๕๖๔		หน่วยงานที่รับผิดชอบ หมายเหตุ
						แผ่นดิน	รายได้	
๒. พัฒนาและเสริมสร้างความ จงรักภักดีต่อสถาบันหลักของชาติ	๑. ร้อยละของนักเรียนที่เข้า ร่วมโครงการ	๘๐	๒. โครงการจัดงานพิธีไหว้ครู ปีการศึกษา ๒๕๖๔	๑. จำนวนโครงการ ๒. ร้อยละเฉลี่ยของผู้เข้าร่วม โครงการ ๓. ค่าเฉลี่ยระดับความพึง พอใจ	๓ ๘๐ ๓.๕๐	-	๐.๑๐๐	- งานกิจการนักเรียน
			๓. โครงการสืบสานวัฒนธรรม ไทยและปึงฉิมนิเทศ ปีการศึกษา ๒๕๖๓ โรงเรียน สาธิตมหาวิทยาลัยรามคำแหง (ฝ่ายมัธยม)			-	๐.๑๒๐	- หน่วยพัฒนาองค์กรนักเรียน
๓. พัฒนาและเสริมสร้างการเมือง ในระบอบประชาธิปไตยอันมี พระมหากษัตริย์เป็นประมุข	๑. ร้อยละของนักเรียนที่เข้า ร่วมโครงการ	๘๐	๔. โครงการสัปดาห์วันภาษาไทย แห่งชาติ ปีการศึกษา ๒๕๖๔	๑. จำนวนโครงการ ๒. ร้อยละเฉลี่ยของผู้เข้าร่วม โครงการ ๓. ค่าเฉลี่ยระดับความพึง พอใจ	๑ ๘๐ ๓.๕๐	-	๐.๑๒๐	- กลุ่มสาระฯ ภาษาไทย
			๕. กิจกรรมมูทิตาจิต			-	-	- หน่วยสวัสดิการ
			๑. โครงการจัดงานวันแม่แห่งชาติ และพิธีเทิดพระเกียรติ สมเด็จพระ นางเจ้าสิริกิติ พระบรมราชินีนาถ พระบรม ราชชนนีพันปีหลวง ปีการศึกษา ๒๕๖๔			-	๐.๑๑๐	- กลุ่มสาระฯ สังคมฯ
			๒. โครงการจัดงานเฉลิมพระ เกียรติพระบาทสมเด็จพระ ปรเมนทรมหาอานันทมหิดล มหาราชเจ้าอยู่หัว ประจำปีการศึกษา ๒๕๖๔			๐.๐๑๐	-	- กลุ่มสาระฯ สังคมฯ
			๓. โครงการจัดงานเฉลิมพระ ชนมพรรษาสมเด็จพระนางเจ้า สุทิดา พัชรสุธาพิมลลักษณ พระบรมราชินี ปีการศึกษา ๒๕๖๔					
			๑. โครงการสรรหาประธาน นักเรียนปีการศึกษา ๒๕๖๔			-	๐.๐๐๕	กิจกรรมพัฒนาผู้เรียน/ พัฒนาองค์กรนักเรียน

ยุทธศาสตร์/เป้าประสงค์ /กลยุทธ์	ตัวชี้วัดเป้าประสงค์	ค่า เป้าหมาย ๒๕๖๔	โครงการ/กิจกรรม/ผลผลิต	ตัวชี้วัด	ค่า เป้าหมาย ๒๕๖๔	วงเงินงบประมาณ ปี ๒๕๖๔		หน่วยงานที่รับผิดชอบ หมายเหตุ
						แผ่นดิน	รายได้	
<p>ประเด็นยุทธศาสตร์ที่ ๔ ด้านการพัฒนาระบบบริหารจัดการ การศึกษาและส่งเสริมการมีส่วนร่วม ในการจัดการศึกษา</p> <p>เป้าประสงค์ ๑ ส่งเสริมและพัฒนาระบบบริหาร จัดการให้มีประสิทธิภาพและ สนับสนุนการมีส่วนร่วมในการ พัฒนาคุณภาพผู้เรียน</p> <p>กลยุทธ์ ๑. พัฒนาระบบการบริหารจัดการ ให้มีประสิทธิภาพ</p> <p>๒. ส่งเสริมและพัฒนาร่วมกัน จากทุกภาคส่วนเพื่อพัฒนา คุณภาพทางการศึกษา</p>	<p>๑. ร้อยละของผู้ปกครองเข้า ร่วมประชุม</p> <p>๑. ร้อยละของผู้เข้าร่วม</p>	<p>๘๐</p> <p>๘๐</p>	<p>๑. โครงการประชุมผู้ปกครอง ภาคเรียนที่ ๒ ปีการศึกษา ๒๕๖๓</p> <p>๒. โครงการประชุมผู้ปกครอง ภาคเรียนที่ ๑ ปีการศึกษา ๒๕๖๔</p> <p>๑. โครงการอบรมเชิงปฏิบัติการ การจัดการเรียนรู้ด้วย เทคโนโลยี สำหรับครู</p> <p>๒. โครงการเพิ่มประสิทธิภาพการ ประกันคุณภาพภายใน สถานศึกษาและประเมินทักษะ ศตวรรษที่ ๒๑ ประจำปี การศึกษา ๒๕๖๔</p> <p>๓. โครงการสัมมนาเชิงปฏิบัติการ เสริมสร้างประสิทธิภาพในงาน ราชการ ปีการศึกษา ๒๕๖๔</p> <p>๔. กิจกรรมการบริหารจัดการ ความเสี่ยงและการควบคุม ภายใน สธ.ม.ร.</p>	<p>๑. จำนวนโครงการ</p> <p>๒. ร้อยละเฉลี่ยของผู้เข้าร่วม โครงการ</p> <p>๓. ระดับความพึงพอใจ</p> <p>๑. จำนวนโครงการ</p> <p>๒. ร้อยละเฉลี่ยของ ผู้เข้าร่วมโครงการ</p> <p>๓. ระดับความพึงพอใจ</p>	<p>๒</p> <p>๘๐</p> <p>๓.๕๐</p> <p>๔</p> <p>๘๐</p> <p>๓.๕๐</p>	<p>-</p> <p>-</p> <p>-</p> <p>-</p> <p>-</p> <p>-</p>	<p>๐.๐๘๐</p> <p>๐.๐๘๐</p> <p>๐.๐๐๕</p> <p>๐.๑๐๐</p> <p>๐.๐๗๒</p> <p>-</p>	<p>- ฝ่ายวิชาการ</p> <p>- ฝ่ายวิชาการ</p> <p>- กลุ่มสาระฯ คอมพิวเตอร์</p> <p>- ฝ่ายนโยบายและแผนและฝ่าย วิชาการ</p> <p>- ฝ่ายนโยบายและแผน</p> <p>- ฝ่ายนโยบายและแผน</p>

ประมาณการค่าใช้จ่ายทางการเงินของมหาวิทยาลัยรามคำแหง ทุกประเภทรายจ่ายงบประมาณ

๑. จำแนกตามประเภทงบประมาณ

ประเภทเงินงบประมาณ	ปี ๒๕๖๓	ปี ๒๕๖๔	ปี ๒๕๖๕	รวม ปี๒๕๖๓-๒๕๖๕
งบประมาณรายจ่ายประจำปี (งบแผ่นดิน)				
งบประมาณรายจ่ายจากรายได้				
งบประมาณผู้เข้าร่วมโครงการ				
รวม : ปี				

๒. จำแนกตามประเภทงบประมาณตามภารกิจ

ประเภทการจัดสรรงบประมาณ	ปี ๒๕๖๓	ปี ๒๕๖๔	ปี ๒๕๖๕	รวม ปี๒๕๖๓-๒๕๖๕

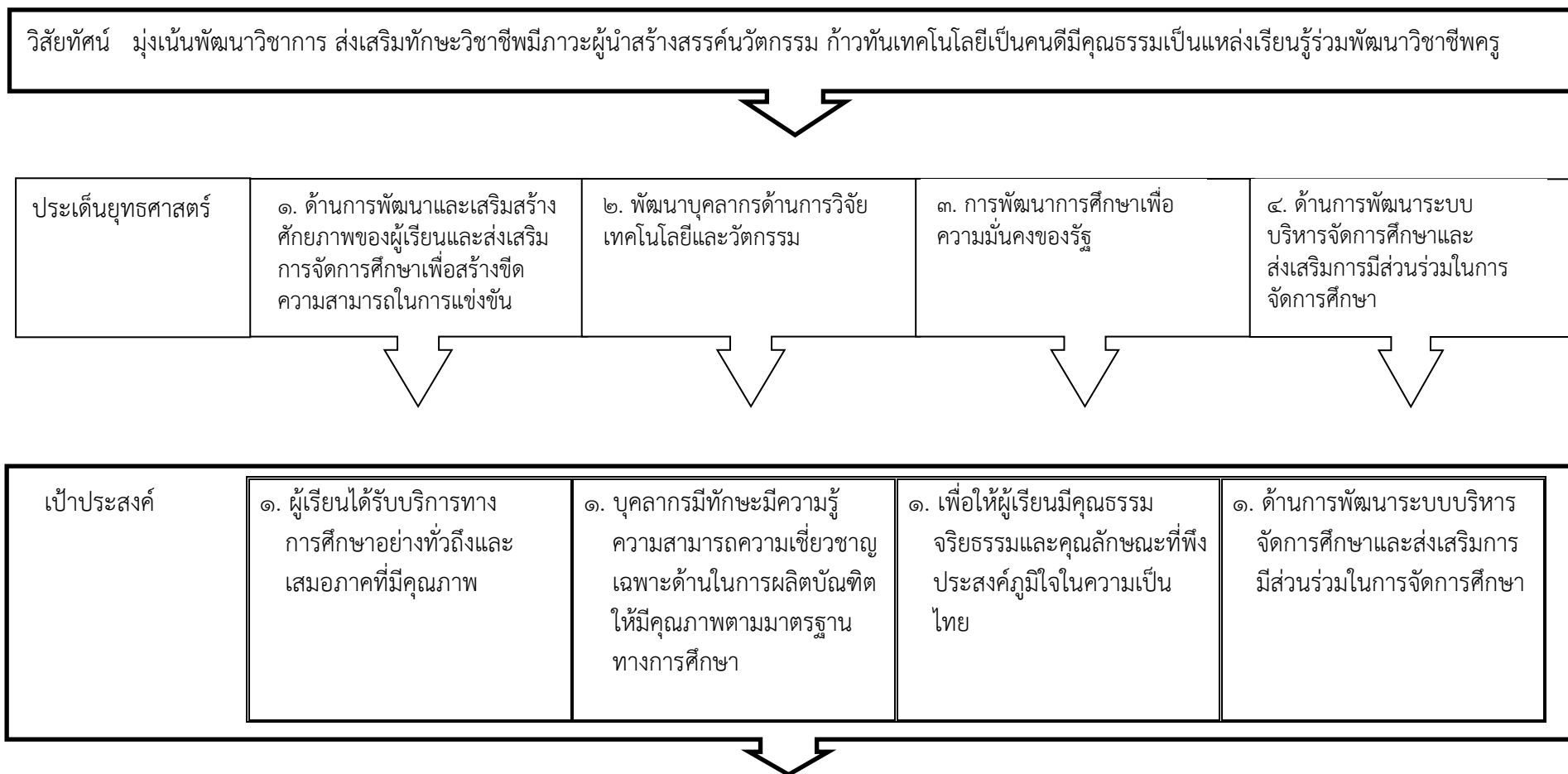
ภาคผนวก

การติดตามและประเมินผลการดำเนินงานประจำปีงบประมาณ พ.ศ. ๒๕๖๔

แผนปฏิบัติงานการติดตามและประเมินผลแผนปฏิบัติราชการ

ตัวชี้วัด	งาน/กิจกรรมดำเนินงาน	พ.ศ. ๒๕๖๓			พ.ศ. ๒๕๖๔									ผู้รับผิดชอบ	หน่วยงานที่รับผิดชอบ และหมายเหตุ	
		ต.ค.	พ.ย.	ธ.ค.	ม.ค.	ก.พ.	มี.ค.	เม.ย.	พ.ค.	มิ.ย.	ก.ค.	ส.ค.	ก.ย.			
๑.	จัดประชุมกลุ่มงานวางแผนยุทธศาสตร์เพื่อถ่ายทอดและวางแนวทางการติดตามประเมินผลแผนปฏิบัติราชการ ประจำปีงบประมาณ พ.ศ. ๒๕๖๔			<--->											หน่วยวิเคราะห์ แผนและ งบประมาณ	ฝ่ายนโยบาย และแผน
๒.	กำหนดผู้รับผิดชอบติดตามและประเมินผลแผนแต่ละตัวชี้วัด			<--->											หน่วยวิเคราะห์ แผนและ งบประมาณ	ฝ่ายนโยบาย และแผน
๓.	จัดทำรายงานการติดตามผลการดำเนินงานและประเมินผลแผนปฏิบัติราชการประจำปีเสนอมหาวิทยาลัย	<----->					<---> (๖ เดือน)				<---> (๙ เดือน)			หน่วยวิเคราะห์ แผนและ งบประมาณ	ฝ่ายนโยบาย และแผน	

แผนผังเชิงยุทธศาสตร์ของโรงเรียนสาธิตมหาวิทยาลัยรามคำแหง (ฝ่ายมัธยม) (Strategy Map)



แผนที่กลยุทธ์ (Strategy Map)

ด้านประสิทธิผล	กลยุทธ์ ส่งเสริมและพัฒนาให้บุคลากรทำวิจัยเพื่อพัฒนาการจัดการเรียนรู้ ๒	กลยุทธ์ ส่งเสริมและพัฒนาการวิจัยเชิงบูรณาการ ๒		
ด้านคุณภาพ	กลยุทธ์ พัฒนาผู้เรียนให้มีคุณภาพตามมาตรฐานการศึกษาในศตวรรษที่ ๒๑ ๑	กลยุทธ์ พัฒนาหลักสูตรได้มาตรฐานให้สอดคล้องกับการพัฒนาศักยภาพตลอดชีวิต ๑		
ด้านประสิทธิภาพ	กลยุทธ์ พัฒนาและส่งเสริมการบริการแก่ชุมชนและสังคม ๑	กลยุทธ์ ส่งเสริมและสนับสนุนการทำนุบำรุงศิลปวัฒนธรรมไทย และอนุรักษ์สิ่งแวดล้อม ๓		
ด้านการพัฒนาองค์กร	กลยุทธ์ พัฒนาและเสริมสร้างความจงรักภักดีต่อสถาบันหลักของชาติ ๓	กลยุทธ์ พัฒนาและเสริมสร้างการเมืองในระบอบประชาธิปไตยอันมีพระมหากษัตริย์เป็นประมุข ๓	กลยุทธ์ พัฒนาระบบการบริหารจัดการให้มีประสิทธิภาพ ๔	กลยุทธ์ ส่งเสริมและพัฒนาร่วมกันจากทุกภาคส่วนเพื่อพัฒนาคุณภาพทางการศึกษา ๔

ผลการวิเคราะห์สภาพแวดล้อมศักยภาพของโรงเรียนสาธิตมหาวิทยาลัยรามคำแหง (ฝ่ายมัธยม) (SWOT Analysis)

๑. สภาพแวดล้อมภายในองค์กร

จุดแข็ง

๑. โรงเรียนมีแผนวิชาการที่ชัดเจน เป็นรูปธรรม มีการกำกับ ติดตามทุกขั้นตอน โดยจัดกิจกรรมการเรียนการสอนที่หลากหลาย ตอบสนองความต้องการ และความถนัดของผู้เรียน เสริมสร้างกระบวนการ เพิ่มทักษะทางด้านต่างๆ สามารถนำไปประยุกต์ใช้ในชีวิตประจำวันได้ ตลอดจนมุ่งเน้นให้เกิดการพัฒนาทางด้านร่างกาย จิตใจ อารมณ์ สังคม และสติปัญญา
๒. โรงเรียนมีการจัดทำสื่อการศึกษา วิจัย โดยมีการนำภูมิปัญญาท้องถิ่น เทคโนโลยีต่างๆ มาประยุกต์ใช้ในการจัดการเรียนการสอน
๓. โรงเรียนมีสภาพแวดล้อมที่เอื้อต่อการเรียนรู้ได้อย่างเพียงพอ ประกอบกับการดูแลรักษาอย่างสม่ำเสมอ
๔. โรงเรียนส่งเสริมให้บุคลากรมีการพัฒนาตนเองในด้านต่างๆ อยู่ตลอดเวลา
๕. โรงเรียนสร้างความร่วมมือกับหน่วยงานภายใน และภายนอกอย่างต่อเนื่อง
๖. โรงเรียนนำระบบเทคโนโลยีและการสื่อสารที่ทันสมัยมาใช้ ในการติดต่อสื่อสารกับผู้ปกครอง

จุดอ่อน

๑. ระบบสาธารณูปโภค บางอย่างของโรงเรียน เก่าและชำรุด เช่น ระบบห้องน้ำภายในอาคาร ระบบไฟฟ้า เป็นต้น
๒. การทำวิจัยของบุคลากรยังไม่บรรลุตามเป้าหมายที่กำหนดไว้
๓. การเผยแพร่และประชาสัมพันธ์กิจกรรมสำคัญๆ ผลงานของนักเรียนยังไม่ต่อเนื่องและไม่เพียงพอ

โอกาส

๑. มีระบบประกันคุณภาพ มีการตรวจประเมินคุณภาพการศึกษาทั้งภายใน และภายนอก
๒. ตำแหน่งทางวิชาการของอาจารย์ผู้สอนเพิ่มมากขึ้น ทำให้ผู้ปกครองเชื่อมั่น/เชื่อถือในศักยภาพการสอนของอาจารย์ผู้สอนมากขึ้น
๓. มีแผนการเรียนที่หลากหลาย ตอบสนองความต้องการ ความถนัดของผู้เรียน
๔. ความก้าวหน้าทางเทคโนโลยี ทำให้ผู้เรียนเข้าถึงข้อมูลและเชื่อมต่อกันได้ง่ายมากขึ้น

อุปสรรค

๑. บุคคลภายนอกมีความเชื่อมั่นในโรงเรียนน้อยลง
๒. สถานศึกษาในเขตพื้นที่เดียวกันมีหลายแห่ง
๓. สภาพเศรษฐกิจในสังคมถดถอยลง
๔. ความมั่นคงในการทำงานของบุคลากรสายสนับสนุนมีน้อย

**อธิบายและรายละเอียดประกอบตัวชี้วัด (KPIs Dictionary) ของตัวชี้วัดระดับผลลัพธ์ (เป้าประสงค์) ของแผนปฏิบัติราชการ
ประจำปีงบประมาณ พ.ศ. ๒๕๖๔ โรงเรียนสาธิตมหาวิทยาลัยรามคำแหง (ฝ่ายมัธยม)**

รหัสตัวชี้วัด : ๐๑	ที่มาตัวชี้วัด : สธ.มร./ทุกกลุ่มสาระการเรียนรู้ และทุกหน่วยงาน	ผู้รับผิดชอบ : ทุกกลุ่มสาระการเรียนรู้ และทุกหน่วยงาน
ชื่อตัวชี้วัด	โครงการ/กิจกรรมส่งเสริมพัฒนาผู้เรียนให้มีมาตรฐาน	
คำจำกัดความของตัวชี้วัด	โครงการส่งเสริมพัฒนาผู้เรียนโดยมีผู้ประเมินเข้าร่วมโครงการเป็นหลัก	
ความถี่ในการเก็บข้อมูล	เก็บข้อมูลการประเมินทุกครั้งที่จัดโครงการ/กิจกรรม และจัดทำรายงานผลปีละ ๑ ครั้ง ๑๒ เดือน	
สูตรในการคำนวณ	ร้อยละของนักเรียนที่เข้าร่วมโครงการ/กิจกรรม และค่าเฉลี่ยทุกโครงการ	
หน่วยวัด	๑. ร้อยละของผู้เข้าร่วมโครงการ ๒. ผลการประเมินทุกโครงการมาหาค่าเฉลี่ยภาพรวม	
ค่าเป้าหมาย พ.ศ. ๒๕๖๔	ร้อยละ ๘๐.๐๐ และระดับ ๓.๕๐	

รหัสตัวชี้วัด : ๐๑.๑	ที่มาตัวชี้วัด : สธ.มร./ฝ่ายวิชาการ	ผู้รับผิดชอบ : ฝ่ายวิชาการ
ชื่อตัวชี้วัด	โครงการสนับสนุนค่าใช้จ่ายในการจัดการศึกษาตั้งแต่ระดับอนุบาลจนจบการศึกษาระดับขั้นพื้นฐาน	
คำจำกัดความของตัวชี้วัด	คือ นักเรียนที่เข้าศึกษาต่อระดับมัธยมศึกษาปีที่๑ - ๖ และสำเร็จการศึกษา	
ความถี่ในการเก็บข้อมูล	ปีละ ๑ ครั้ง ๑๒ เดือน	
สูตรในการคำนวณ	ร้อยละของผู้เข้าศึกษาต่อ และผู้สำเร็จการศึกษาที่ผ่านการประเมินจำนวนผู้สำเร็จทั้งหมด	
หน่วยวัด	๑. จำนวนนักเรียนที่เข้าศึกษาต่อ ๒. ร้อยละของผู้สำเร็จการศึกษา	
ค่าเป้าหมาย พ.ศ. ๒๕๖๔	๑. ร้อยละ ๘๕.๐๐ ของเป้าหมายจากจำนวน ๗๐๐ คน ๒. ร้อยละ ๙๘.๐๐ ของเป้าหมายจากจำนวน ๕๔๗ คน	

รหัสตัวชี้วัด : ๐๒	ที่มาตัวชี้วัด : สธ.มร./ฝ่ายวิชาการ	ผู้รับผิดชอบ : ฝ่ายวิชาการ
ชื่อตัวชี้วัด	หลักสูตรที่ได้มาตรฐาน	
คำจำกัดความของตัวชี้วัด	พิจารณาจากหลักสูตรตามเกณฑ์มาตรฐานของโรงเรียนและผ่านการประเมินมาตรฐานหลักสูตรจากคณะศึกษาศาสตร์	
ความถี่ในการเก็บข้อมูล	ปีละ ๑ ครั้ง	
สูตรในการคำนวณ	ร้อยละของจำนวนหลักสูตรที่ผ่านการประเมินต่อหลักสูตรทั้งหมด	
หน่วยวัด	สัดส่วนของจำนวนหลักสูตรที่ผ่านการประเมินจากหลักสูตรทั้งหมด	
ค่าเป้าหมาย พ.ศ. ๒๕๖๔	ร้อยละ ๙๐.๐๐ ของหลักสูตรทั้งหมด	

รหัสตัวชี้วัด : ๐๓	ที่มาตัวชี้วัด : สธ.มร./กลุ่มสาระการเรียนรู้การงานฯ	ผู้รับผิดชอบ : กลุ่มสาระการเรียนรู้การงานฯ
ชื่อตัวชี้วัด	โครงการส่งเสริมการบริการวิชาการแก่ชุมชนและสังคม	
คำจำกัดความของตัวชี้วัด	โครงการส่งเสริมการบริการวิชาการแก่ชุมชนและสังคมและมีผู้เข้าร่วมทั้งนักเรียนและชุมชนและสามารถนำผลที่ได้จากการ บริการวิชาการมาใช้ในชีวิตประจำวันได้	
ความถี่ในการเก็บข้อมูล	เก็บข้อมูลการประเมินทุกครั้งที่จัดโครงการ	
สูตรในการคำนวณ	ร้อยละของผู้เข้าร่วมโครงการบริการวิชาการ	
หน่วยวัด	ร้อยละของผู้เข้าร่วมโครงการบริการต่อโครงการทั้งหมด	
ค่าเป้าหมาย พ.ศ. ๒๕๖๔	ร้อยละ ๘๐.๐๐ ของผู้เข้าร่วมโครงการทั้งหมด	

รหัสตัวชี้วัด : ๐๔	ที่มาตัวชี้วัด : สร./มร./หน่วยวิจัยและพัฒนาการศึกษา	ผู้รับผิดชอบ : หน่วยวิจัยและพัฒนาการศึกษา
ชื่อตัวชี้วัด	ผลงานวิจัยที่นำไปพัฒนาการเรียนการสอน	
คำจำกัดความของตัวชี้วัด	หลักฐานการนำผลงานวิจัยที่แล้วเสร็จ มาใช้ประโยชน์และพัฒนาการเรียนการสอน	
ความถี่ในการเก็บข้อมูล	ปีละ ๑ ครั้ง	
สูตรในการคำนวณ	ร้อยละของผลงานวิจัยที่นำไปใช้ประโยชน์ต่อโครงการวิจัยที่แล้วเสร็จ	
หน่วยวัด	ร้อยละของผลงานวิจัย ที่นำไปใช้ประโยชน์ต่อโครงการวิจัยที่แล้วเสร็จ	
ค่าเป้าหมาย พ.ศ. ๒๕๖๔	ร้อยละ ๑๐๐.๐๐ ของงานวิจัยทั้งหมด	

รหัสตัวชี้วัด : ๐๕	ที่มาตัวชี้วัด : สร.มร. /ทุกกลุ่มสาระการเรียนรู้ฯ	ผู้รับผิดชอบ : ทุกกลุ่มสาระการเรียนรู้ฯ
ชื่อตัวชี้วัด	สนับสนุนการทำนุบำรุงศิลปวัฒนธรรมไทย และอนุรักษ์สิ่งแวดล้อม	
คำจำกัดความของตัวชี้วัด	คือสนับสนุนการทำนุบำรุงศิลปวัฒนธรรมไทย และอนุรักษ์สิ่งแวดล้อมของโครงการที่จัดทำขึ้น โดยมีบุคลากร นักเรียน และประชาชนที่สนใจเข้าร่วมโครงการเห็นประโยชน์และคุณค่า	
ความถี่ในการเก็บข้อมูล	เก็บข้อมูลการประเมินทุกครั้งที่เกิดโครงการ รอบ ๑๒ เดือน	
สูตรในการคำนวณ	ร้อยละของผู้เข้าร่วมโครงการและค่าเฉลี่ยทุกโครงการ	
หน่วยวัด	๑. ร้อยละของผู้เข้าร่วมโครงการ ๒. ผลการประเมินทุกโครงการมาหาค่าเฉลี่ยภาพรวม	
ค่าเป้าหมาย พ.ศ. ๒๕๖๔	ร้อยละ ๘๐.๐๐ และระดับ ๓.๕๐	

รหัสตัวชี้วัด : ๐๖	ที่มาตัวชี้วัด : สธ.มร./ทุกกลุ่มสาระการเรียนรู้ฯ และทุกหน่วยงาน	ผู้รับผิดชอบ : กลุ่มสาระการเรียนรู้สังคมศึกษาฯ
ชื่อตัวชี้วัด	โครงการเสริมสร้างความจงรักภักดีต่อสถาบันหลักของชาติ	
คำจำกัดความของตัวชี้วัด	คือโครงการเสริมสร้างความจงรักภักดีต่อสถาบันหลักของชาติของโครงการที่จัดทำขึ้น โดยมีบุคลากร นักเรียน และประชาชนที่สนใจเข้าร่วมโครงการเห็นประโยชน์และคุณค่า	
ความถี่ในการเก็บข้อมูล	เก็บข้อมูลการประเมินทุกครั้งที่จัดโครงการ รอบ ๑๒ เดือน	
สูตรในการคำนวณ	ร้อยละของผู้เข้าร่วมโครงการและค่าเฉลี่ยทุกโครงการ	
หน่วยวัด	๑. ร้อยละของผู้เข้าร่วมโครงการ ๒. ผลการประเมินทุกโครงการมาหาค่าเฉลี่ยภาพรวม	
ค่าเป้าหมาย พ.ศ. ๒๕๖๔	ร้อยละ ๘๐.๐๐ และระดับ ๓.๕๐	

รหัสตัวชี้วัด : ๐๗	ที่มาตัวชี้วัด : สธ.มร./หน่วยกิจกรรมพัฒนาผู้เรียน/หน่วยพัฒนาองค์กรนักเรียน	ผู้รับผิดชอบ : กิจกรรมพัฒนา ผู้เรียน/หน่วยพัฒนาองค์กรนักเรียน
ชื่อตัวชี้วัด	โครงการเสริมสร้างการเมืองในระบอบประชาธิปไตยอันมีพระมหากษัตริย์เป็นประมุข	
คำจำกัดความของตัวชี้วัด	คือโครงการเสริมสร้างการเมืองในระบอบประชาธิปไตยอันมีพระมหากษัตริย์เป็นประมุขของโครงการที่จัดทำขึ้น โดยมีบุคลากร นักเรียนที่สนใจเข้าร่วมโครงการเห็นประโยชน์และคุณค่า	
ความถี่ในการเก็บข้อมูล	เก็บข้อมูลการประเมินทุกครั้งที่จัดโครงการ รอบ ๑๒ เดือน	
สูตรในการคำนวณ	ร้อยละของผู้เข้าร่วมโครงการและค่าเฉลี่ยทุกโครงการ	
หน่วยวัด	๑. ร้อยละของผู้เข้าร่วมโครงการ ๒. ผลการประเมินทุกโครงการมาหาค่าเฉลี่ยภาพรวม	
ค่าเป้าหมาย พ.ศ. ๒๕๖๔	ร้อยละ ๘๐.๐๐ และระดับ ๓.๕๐	

รหัสตัวชี้วัด : ๐๘	ที่มาตัวชี้วัด : สธ.มร. /ฝ่ายวิชาการ	ผู้รับผิดชอบ : ฝ่ายวิชาการ
ชื่อตัวชี้วัด	โครงการพัฒนาระบบการบริหารจัดการให้มีประสิทธิภาพ	
คำจำกัดความของตัวชี้วัด	คือโครงการพัฒนาระบบการบริหารจัดการให้มีประสิทธิภาพของโครงการที่จัดทำขึ้น โดยมีบุคลากร และผู้ปกครองเข้าร่วม	
ความถี่ในการเก็บข้อมูล	เก็บข้อมูลการประเมินทุกครั้งที่เกิดโครงการ รอบ ๑๒ เดือน	
สูตรในการคำนวณ	ร้อยละของผู้เข้าร่วมโครงการและค่าเฉลี่ยทุกโครงการ	
หน่วยวัด	๑. ร้อยละของผู้เข้าร่วมโครงการ ๒. ผลการประเมินทุกโครงการมาหาค่าเฉลี่ยภาพรวม	
ค่าเป้าหมาย พ.ศ. ๒๕๖๔	ร้อยละ ๘๐.๐๐ และระดับ ๓.๕๐	

รหัสตัวชี้วัด : ๐๙	ที่มาตัวชี้วัด : สธ.มร. /ทุกกลุ่มสาระการเรียนรู้และฝ่ายนโยบายและแผน	ผู้รับผิดชอบ : ทุกกลุ่มสาระการเรียนรู้ และ ฝ่ายนโยบายและแผน
ชื่อตัวชี้วัด	โครงการที่พัฒนาการมีส่วนร่วมจากทุกภาคส่วนเพื่อพัฒนาคุณภาพทางการศึกษา	
คำจำกัดความของตัวชี้วัด	คือโครงการที่พัฒนาการมีส่วนร่วมจากทุกภาคส่วนเพื่อพัฒนาคุณภาพทางการศึกษาทุกฝ่ายเข้าร่วมโครงการ	
ความถี่ในการเก็บข้อมูล	ปีละ ๑ ครั้ง รอบ ๑๒ เดือน	
สูตรในการคำนวณ	ร้อยละของผู้เข้าร่วมโครงการและค่าเฉลี่ยทุกโครงการ	
หน่วยวัด	๑. ร้อยละของผู้เข้าร่วมโครงการ ๒. ผลการประเมินทุกโครงการมาหาค่าเฉลี่ยภาพรวม	
ค่าเป้าหมาย พ.ศ. ๒๕๖๔	ร้อยละ ๘๐.๐๐ และระดับ ๓.๕๐	

รหัสตัวชี้วัด : ๐๙.๑	ที่มาตัวชี้วัด : สธ.มร./สพฐ./ หน่วยประกันคุณภาพและฝ่ายนโยบายและแผน	ผู้รับผิดชอบ : หน่วยประกันคุณภาพและฝ่าย และ ฝ่ายนโยบายและแผน
ชื่อตัวชี้วัด	ผลการประเมินระดับสถานศึกษา	
คำจำกัดความของตัวชี้วัด	คือผลคะแนนที่ได้จากการประเมินมาตรฐานภายใน ๕ ตัว คือ พิจารณาตรวจสอบจากหลักฐานผลการดำเนินงาน ตามตัวชี้วัด ๕ ตัว กำลังพัฒนา, ปานกลาง, ดี, ดีเลิศ, ยอดเยี่ยม	
ความถี่ในการเก็บข้อมูล	ปีละ ๑ ครั้ง	
สูตรในการคำนวณ	ระดับ จำนวน ๕ ระดับ	
หน่วยวัด	ระดับผลประเมินระดับ สพฐ.	
ค่าเป้าหมาย พ.ศ. ๒๕๖๔	ระดับดีเลิศ	

รหัสตัวชี้วัด : ๐๙.๒	ที่มาตัวชี้วัด สธ.มร./ฝ่ายนโยบายและแผน	ผู้รับผิดชอบ : ฝ่ายนโยบายและแผน
ชื่อตัวชี้วัด	โครงการจัดทำบริหารความเสี่ยง	
คำจำกัดความของตัวชี้วัด	คือโครงการที่บุคลากรในหน่วยงานทุกภาคส่วนช่วยกันจัดทำแผนความเสี่ยง ตลอดจนคิดปัญหาความเสี่ยงที่เป็นอุปสรรคของแต่ละหน่วยงาน	
ความถี่ในการเก็บข้อมูล	ปีละ ๑ ครั้ง	
สูตรในการคำนวณ	ระดับความเสี่ยงที่ได้รับต่อระดับความเสี่ยงทั้งหมด	
หน่วยวัด	ร้อยละของความสำเร็จของความเสี่ยงที่ได้ต่อระดับความเสี่ยงทั้งหมด	
ค่าเป้าหมาย พ.ศ. ๒๕๖๔	ร้อยละ ๘๐	



คำสั่งโรงเรียนสาธิตมหาวิทยาลัยรามคำแหง (ฝ่ายมัธยม)
ที่ ๒๗ /๒๕๖๓

เรื่อง แต่งตั้งคณะกรรมการการจัดทำแผนปฏิบัติการ

เพื่อให้การดำเนินการจัดทำแผนปฏิบัติการ ประจำปีงบประมาณ พ.ศ. ๒๕๖๔ โรงเรียนสาธิตมหาวิทยาลัยรามคำแหง (ฝ่ายมัธยม) เป็นไปด้วยความเรียบร้อย และมีประสิทธิภาพ เกิดประโยชน์ต่อทางราชการ จึงแต่งตั้งคณะกรรมการการจัดทำแผนปฏิบัติการ ประจำปีงบประมาณ พ.ศ. ๒๕๖๔ ดังนี้

- | | |
|---|------------------|
| ๑. คณะบดีคณะศึกษาศาสตร์ | ที่ปรึกษา |
| ๒. รองคณบดีฝ่ายโรงเรียนสาธิตฯ (ผู้อำนวยการ) | ประธานกรรมการ |
| ๓. รองผู้อำนวยการฝ่ายนโยบายและแผน | รองประธานกรรมการ |
| ๔. รองผู้อำนวยการฝ่ายวิชาการ | กรรมการ |
| ๕. รองผู้อำนวยการฝ่ายกิจการนักเรียน | กรรมการ |
| ๖. รองผู้อำนวยการฝ่ายกิจการพิเศษ | กรรมการ |
| ๗. รองผู้อำนวยการฝ่ายสวัสดิการ | กรรมการ |
| ๘. รองผู้อำนวยการฝ่ายธุรการ | กรรมการ |
| ๙. รองผู้อำนวยการฝ่ายบริหาร | กรรมการ |
| ๑๐. หัวหน้ากลุ่มสาระการเรียนรู้วิทยาศาสตร์ | กรรมการ |
| ๑๑. หัวหน้ากลุ่มสาระการเรียนรู้คณิตศาสตร์ | กรรมการ |
| ๑๒. หัวหน้ากลุ่มสาระการเรียนรู้สังคมศึกษา ศาสนา และวัฒนธรรม | กรรมการ |
| ๑๓. หัวหน้ากลุ่มสาระการเรียนรู้ภาษาไทย | กรรมการ |
| ๑๔. หัวหน้ากลุ่มสาระการเรียนรู้ภาษาต่างประเทศ | กรรมการ |
| ๑๕. หัวหน้ากลุ่มสาระการเรียนรู้การงานพื้นฐานอาชีพ | กรรมการ |
| ๑๖. หัวหน้ากลุ่มสาระการเรียนรู้เทคโนโลยี | กรรมการ |
| ๑๗. หัวหน้ากลุ่มสาระการเรียนรู้สุขศึกษา และพลศึกษา | กรรมการ |
| ๑๘. หัวหน้ากลุ่มสาระการเรียนรู้ศิลปะ | กรรมการ |
| ๑๙. หัวหน้ากลุ่มกิจกรรมพัฒนาผู้เรียน | กรรมการ |
| ๒๐. หัวหน้าหน่วยแนะแนวและให้คำปรึกษา | กรรมการ |
| ๒๑. กรรมการหลักสูตรภาคภาษาอังกฤษ (English Program) | กรรมการ |

๒

- | | |
|--|-------------------------|
| ๒๒. หัวหน้าหน่วยพัฒนาองค์กรนักเรียน | กรรมการ |
| ๒๓. หัวหน้าโครงการพัฒนาศักยภาพเด็กที่มีความต้องการพิเศษ
เรียนร่วม | กรรมการ |
| ๒๔. รักษาการแทนหัวหน้าการคลังและพัสดุ | กรรมการ |
| ๒๕. รักษาการแทนหัวหน้างานบริการการศึกษา | กรรมการ |
| ๒๖. รักษาการแทนหัวหน้างานบริหารและธุรการ | กรรมการ |
| ๒๗. นายประเสริฐ จันทร์ตะโพ | กรรมการ |
| ๒๘. นายสันติ นิมาทอง | กรรมการ |
| ๒๙. นางสาวพนารัตน์ บุญล้อม | กรรมการ |
| ๓๐. นางสาวอัญชลิกา นุ่มสำอางค์ | กรรมการ |
| ๓๑. นางสาวจิรัฐฎีปกาศ พรศรีลากุล | กรรมการและ
เลขานุการ |

ทั้งนี้ ตั้งแต่บัดนี้เป็นต้นไป

สั่ง ณ วันที่ ๒ ธันวาคม พ.ศ. ๒๕๖๓

(ผู้ช่วยศาสตราจารย์ศีกฤทธิ์ ศิลาลาย)
รองคณบดีฝ่ายโรงเรียนสาธิต
มหาวิทยาลัยรามคำแหง ฝ่ายมัธยม
(ผู้อำนวยการ)

.....ร่าง
.....พิมพ์
.....ตรวจ
.....พยาน

จัดทำโดยหน่วยแผนและพัฒนาคุณภาพการศึกษา
ฝ่ายนโยบายและแผน

คณะผู้จัดทำ

ที่ปรึกษา

- คณบดีคณะศึกษาศาสตร์
- รองคณบดีและผู้อำนวยการโรงเรียนสาธิตมหาวิทยาลัยรามคำแหง (ฝ่ายมัธยม)
- รองผู้อำนวยการฝ่ายทั่วไป
- รองผู้อำนวยการฝ่ายวิชาการ
- รองผู้อำนวยการฝ่ายกิจการนักเรียน
- รองผู้อำนวยการฝ่ายธุรการ
- รองผู้อำนวยการฝ่ายบริหาร
- รองผู้อำนวยการฝ่ายกิจการพิเศษ
- รองผู้อำนวยการฝ่ายสวัสดิการ
- รองผู้อำนวยการฝ่ายนโยบายและแผน

คณะทำงาน

- | | |
|-----------------------------|--------------------------|
| นายประเสริฐ จันตะไพโร | ข้อมูล |
| นายวสันต์ ฉิมมาทอง | ข้อมูล |
| นางสาวพนารัตน์ บุญล้อม | ข้อมูล |
| นางสาวจิรัฏฐ์ปภา พรศรีลากุล | ข้อมูล ออกแบบ และรูปเล่ม |