



แผนปฏิบัติการประจำปี โรงเรียนสาธิตมหาวิทยาลัยรามคำแหง (ฝ่ายมัธยม)
ประจำปีงบประมาณ พ.ศ. ๒๕๖๓

สารบัญ

| | หน้า |
|---|-------|
| ๑. ความเป็นมา | ๓ |
| ๒. วิสัยทัศน์ ปรัชญา อัตลักษณ์ เอกลักษณ์ พันธกิจ | ๔ |
| ๓. Mind Map แสดงความเชื่อมโยงความสัมพันธ์ของแผนปฏิบัติราชการ ปิงบประมาณ พ.ศ.๒๕๖๓ | ๕ |
| ๔. ประเด็นยุทธศาสตร์/เป้าประสงค์/กลยุทธ์ | ๖ |
| ๕. แผนปฏิบัติราชการประจำปีโรงเรียนสาธิตมหาวิทยาลัยรามคำแหง (ฝ่ายมัธยม) ปิงบประมาณ พ.ศ.๒๕๖๓ | ๗ |
| ๖. รายละเอียดแผนปฏิบัติราชการประจำปีโรงเรียนสาธิตมหาวิทยาลัยรามคำแหง (ฝ่ายมัธยม) ประจำปีงบประมาณ พ.ศ. ๒๕๖๓ | ๑๒-๒๐ |
| ๗. งบประมาณการงบประมาณรายจ่ายประจำปีงบประมาณ พ.ศ. ๒๕๖๓ | ๒๑ |
| ● ภาคผนวก | |
| ๑. การติดตามและประเมินผลการดำเนินงานประจำปีงบประมาณ พ.ศ. ๒๕๖๓ แผนปฏิบัติงานการติดตามและประเมินผลแผนปฏิบัติราชการ | ๒๓ |
| ๒. แผนผังเชิงยุทธศาสตร์ของโรงเรียนสาธิตมหาวิทยาลัยรามคำแหง (ฝ่ายมัธยม) (Strategy Map) | ๒๔-๒๕ |
| ๓. ผลการวิเคราะห์สภาพแวดล้อมศักยภาพของโรงเรียนสาธิตมหาวิทยาลัยรามคำแหง (ฝ่ายมัธยม) (SWOT Analysis) | ๒๖-๒๗ |
| ๔. คำอธิบายและรายละเอียดประกอบตัวชี้วัด (KPIs Dictionary) ของตัวชี้วัดระดับผลลัพธ์ (เป้าประสงค์) ของแผนกลยุทธ์ ประจำปีงบประมาณ พ.ศ. ๒๕๖๓ โรงเรียนสาธิตมหาวิทยาลัยรามคำแหง (ฝ่ายมัธยม) | ๒๘-๓๘ |
| ๕. รายงานคณะกรรมการประสานงานและติดตามกลยุทธ์ | ๔๑ |

ความเป็นมา

ตามที่พระราชกฤษฎีกาว่าด้วยหลักเกณฑ์และวิธีการบริหารกิจการบ้านเมืองที่ดี บัญญัติให้ส่วนราชการทุกแห่งต้องจัดทำแผนปฏิบัติราชการที่สอดคล้องกับนโยบายของรัฐบาล แผนพัฒนาเศรษฐกิจและสังคมแห่งชาติ และอื่นๆ ที่เกี่ยวข้องนั้น

โรงเรียนสาธิตมหาวิทยาลัยรามคำแหง (ฝ่ายมัธยม) ซึ่งเป็นส่วนราชการเทียบเท่าระดับภาควิชา ภายใต้การกำกับของ คณะศึกษาศาสตร์ มหาวิทยาลัยรามคำแหง ได้จัดทำแผนปฏิบัติราชการ ๕ ปี (พ.ศ. ๒๕๖๐-๒๕๖๔) ซึ่งเป็นแผนระยะกลาง เพื่อเป็นกรอบกำหนดทิศทางการดำเนินงานของแผนปฏิบัติราชการประจำปี โครงการ/กิจกรรม และผลผลิตของโรงเรียนในแต่ละปีงบประมาณ นอกจากนี้ยังเป็นเครื่องมือสำคัญในการกำกับ ติดตาม และประเมินผลการปฏิบัติงาน ตามระบบการบริหารงานมุ่งผลสัมฤทธิ์ โดยดำเนินการเชื่อมโยงกับนโยบายของรัฐบาล แผนพัฒนาเศรษฐกิจและสังคมแห่งชาติ แผนปฏิบัติราชการของกระทรวงศึกษาธิการ แนวทางการพัฒนาสำนักงานคณะกรรมการการศึกษา สำนักงานรับรองมาตรฐานและประเมินคุณภาพการศึกษา สำนักงานคณะกรรมการพัฒนาระบบราชการ รวมถึงนโยบายของคณะศึกษาศาสตร์และมหาวิทยาลัยรามคำแหง บัดนี้ ได้เริ่มต้นปีงบประมาณ พ.ศ. ๒๕๖๒ คณะกรรมการจัดทำแผนปฏิบัติราชการโรงเรียนสาธิตมหาวิทยาลัยรามคำแหง (ฝ่ายมัธยม) ได้จัดทำรายละเอียดของแผนปฏิบัติราชการประจำปีงบประมาณ พ.ศ. ๒๕๖๒ ของโรงเรียนสาธิตมหาวิทยาลัยรามคำแหง (ฝ่ายมัธยม) ที่สอดคล้องและเชื่อมโยงกับแผนปฏิบัติราชการ ๕ ปี (พ.ศ. ๒๕๖๐-๒๕๖๔) โรงเรียนสาธิตมหาวิทยาลัยรามคำแหงและงบประมาณรายจ่ายประจำปีงบประมาณ พ.ศ. ๒๕๖๓ เพื่อเป็นแนวทางในการปฏิบัติราชการ กำกับ ติดตาม และประเมินผลให้การดำเนินงานตามพันธกิจของโรงเรียนมีประสิทธิภาพสูงสุด บรรลุ วิสัยทัศน์ ของคณะศึกษาศาสตร์และมหาวิทยาลัยที่กำหนดไว้

โรงเรียนสาธิตมหาวิทยาลัยรามคำแหง (ฝ่ายมัธยม)

| | |
|----------------------------|--|
| วิสัยทัศน์ (VISION) | : มุ่งเน้นพัฒนาวิชาการ ส่งเสริมทักษะวิชาชีพ มีภาวะเป็นผู้นำสร้างสรรค์นวัตกรรม ก้าวทันเทคโนโลยีให้เป็นคนดี มีคุณธรรม เป็นแหล่งเรียนรู้ร่วมพัฒนาวิชาชีพครู |
| ปรัชญา(Philosophy) | : คุณธรรม นำความรู้ พัฒนาสังคม |
| อัตลักษณ์ | : เป็นผู้นำด้านความคิด อิสระในการเรียนรู้ มุ่งสู่พลโลกที่มีคุณภาพ |
| เอกลักษณ์ | : เรียนรู้ผ่านกิจกรรม |

พันธกิจ (MISSION) :

๑. พัฒนาผู้เรียนให้มีคุณภาพตามมาตรฐานการศึกษาและเป็นคนดี คนเก่ง มีความสุข มีศักยภาพในการศึกษาต่อและประกอบอาชีพ
๒. สนับสนุนและส่งเสริมจัดทำสื่อเทคโนโลยีและนวัตกรรมทางการศึกษาเพื่อพัฒนาคุณภาพทางการศึกษา
๓. สนับสนุนและส่งเสริมสร้างคุณลักษณะที่พึงประสงค์มีความรู้คู่คุณธรรม รู้จักคิดวิเคราะห์แก้ปัญหาในการดำรงชีวิตอย่างมีความสุข และรับผิดชอบต่อสังคม
๔. สนับสนุนและส่งเสริมการทำนุบำรุงศิลปวัฒนธรรมยึดมั่นในวิถีชีวิตและการปกครองตามระบอบประชาธิปไตยอันมีพระมหากษัตริย์ทรงเป็นประมุข
๕. ส่งเสริมและพัฒนาให้เป็นแหล่งเรียนรู้ในการเพิ่มพูนความรู้และประสบการณ์ในวิชาชีพครู
๖. ส่งเสริมและพัฒนาครูและบุคลากรทางการศึกษาให้มีการทำวิจัยเพื่อพัฒนาการเรียนรู้ให้มีคุณภาพตามมาตรฐานวิชาชีพ
๗. ส่งเสริมและพัฒนาหลักสูตรให้มีความหลากหลายมีความยืดหยุ่นและมีความเป็นสากล
๘. ส่งเสริมและพัฒนาการบริการทางจัดการศึกษาตามหลักธรรมมาภิบาล

Mind Map แสดงความเชื่อมโยงความสัมพันธ์ของแผนปฏิบัติการ ปิงบประมาณ พ.ศ.๒๕๖๓

| ยุทธศาสตร์ชาติ | แผนพัฒนาเศรษฐกิจฯ ฉบับที่ ๑๒ | ยุทธศาสตร์ มหาวิทยาลัยรามคำแหง | ยุทธศาสตร์โรงเรียนสาธิต มหาวิทยาลัยรามคำแหง (ฝ่ายมัธยม) |
|---|---|--|---|
| ยุทธศาสตร์การพัฒนาและเสริมสร้างศักยภาพคน | ยุทธศาสตร์การเสริมสร้างและพัฒนา ศักยภาพทุนมนุษย์ | ยุทธศาสตร์ด้านการเสริมสร้างและพัฒนา ศักยภาพทุนมนุษย์ | ยุทธศาสตร์ด้านการพัฒนาและ เสริมสร้างศักยภาพของผู้เรียนและ ส่งเสริมการจัดการศึกษาเพื่อสร้างขีด ความสามารถในการแข่งขัน |
| ยุทธศาสตร์ด้านสร้างความสามารถใน การแข่งขัน | ยุทธศาสตร์การพัฒนา วิทยาศาสตร์ เทคโนโลยี วิจัย และนวัตกรรม | ยุทธศาสตร์ด้านวิทยาศาสตร์ เทคโนโลยี วิจัยและนวัตกรรม | ยุทธศาสตร์พัฒนาบุคลากรด้านการ วิจัย เทคโนโลยีและนวัตกรรม |
| ยุทธศาสตร์ด้านการปรับสมดุลและ พัฒนาระบบบริหารจัดการภาครัฐ | ยุทธศาสตร์การบริหารจัดการ ใน ภาครัฐ การป้องกันการทุจริตประพฤติ มิชอบและธรรมาภิบาลในสังคมไทย | ยุทธศาสตร์ด้านการพัฒนาการบริหาร เพื่อความมั่นคง | - ยุทธศาสตร์ด้านการพัฒนา การศึกษาเพื่อความมั่นคงของรัฐ - ยุทธศาสตร์ด้านการพัฒนาระบบ บริหารจัดการศึกษาและส่งเสริมการมี ส่วนร่วมในการจัดการศึกษา |

ประเด็นยุทธศาสตร์ / เป้าประสงค์ / กลยุทธ์

- ประเด็นยุทธศาสตร์ที่ ๑ ด้านการพัฒนาและเสริมสร้างศักยภาพของผู้เรียนและส่งเสริมการจัดการศึกษาเพื่อสร้างขีดความสามารถในการแข่งขัน
- เป้าประสงค์ที่ ๑ ผู้เรียนได้รับการทางการศึกษาอย่างทั่วถึงและเสมอภาคที่มีคุณภาพ
- กลยุทธ์ที่ ๑ พัฒนาผู้เรียนให้มีคุณภาพตามมาตรฐานการศึกษาขั้นพื้นฐานในศตวรรษที่ ๒๑
- กลยุทธ์ที่ ๒ พัฒนาหลักสูตรได้มาตรฐานให้สอดคล้องกับการพัฒนาศักยภาพตลอดชีวิต
- กลยุทธ์ที่ ๓ พัฒนาและส่งเสริมการบริการแก่ชุมชนและสังคม
- ประเด็นยุทธศาสตร์ที่ ๒ พัฒนาบุคลากรด้านการวิจัย เทคโนโลยีและนวัตกรรม
- เป้าประสงค์ที่ ๑ บุคลากรมีทักษะมีความรู้ความสามารถความเชี่ยวชาญเฉพาะด้านในการผลิตบัณฑิตให้มีคุณภาพตามมาตรฐานทางการศึกษา
- กลยุทธ์ที่ ๑ ส่งเสริมและพัฒนาให้บุคลากรทำวิจัยเพื่อพัฒนาการจัดการเรียนรู้ และพัฒนาการวิจัยเชิงบูรณาการ
- ประเด็นยุทธศาสตร์ที่ ๓ การพัฒนาการศึกษาเพื่อความมั่นคงของรัฐ
- เป้าประสงค์ที่ ๑ เพื่อให้ผู้เรียนมีคุณธรรมจริยธรรมและคุณลักษณะที่พึงประสงค์ภูมิใจในความเป็นไทย
- กลยุทธ์ที่ ๑ ส่งเสริมและสนับสนุนการทำนุบำรุงศิลปวัฒนธรรมไทย และอนุรักษ์สิ่งแวดล้อม
- กลยุทธ์ที่ ๒ พัฒนาและเสริมสร้างความจงรักภักดีต่อสถาบันหลักของชาติ
- กลยุทธ์ที่ ๓ พัฒนาและเสริมสร้างการเมืองในระบอบประชาธิปไตยอันมีพระมหากษัตริย์เป็นประมุข
- ประเด็นยุทธศาสตร์ที่ ๔ ด้านการพัฒนาระบบบริหารจัดการศึกษาและส่งเสริมการมีส่วนร่วมในการจัดการศึกษา
- เป้าประสงค์ที่ ๑ ส่งเสริมและพัฒนาระบบบริหารจัดการให้มีประสิทธิภาพและสนับสนุนการมีส่วนร่วมในการพัฒนาคุณภาพผู้เรียน
- กลยุทธ์ที่ ๑ พัฒนาระบบการบริหารจัดการให้มีประสิทธิภาพ
- กลยุทธ์ที่ ๒ ส่งเสริมและพัฒนาร่วมกันจากทุกภาคส่วนเพื่อพัฒนาคุณภาพการทางการศึกษา

แผนปฏิบัติการประจำปีโรงเรียนสาธิตมหาวิทยาลัยรามคำแหง (ฝ่ายมัธยม) ปีงบประมาณ พ.ศ.๒๕๖๓

วิสัยทัศน์ มุ่งเน้นพัฒนาวิชาการ ส่งเสริมทักษะวิชาชีพ มีภาวะเป็นผู้นำสร้างสรรค์นวัตกรรม ก้าวทันเทคโนโลยีให้เป็นคนดี มีคุณธรรม เป็นแหล่งเรียนรู้ร่วมพัฒนาวิชาชีพครู

- พันธกิจ**
๑. พัฒนาผู้เรียนให้มีคุณภาพตามมาตรฐานการศึกษาและเป็นคนดี คนเก่ง มีความสุข มีศักยภาพในการศึกษาต่อและประกอบอาชีพ
 ๒. สนับสนุนและส่งเสริมจัดทำสื่อเทคโนโลยีและนวัตกรรมทางการศึกษาเพื่อพัฒนาคุณภาพทางการศึกษา
 ๓. สนับสนุนและส่งเสริมสร้างคุณลักษณะที่พึงประสงค์มีความรู้คู่คุณธรรม รู้จักคิดวิเคราะห์แก้ปัญหาในการดำรงชีวิตอย่างมีความสุข และรับผิดชอบต่อสังคม
 ๔. สนับสนุนและส่งเสริมการทำนุบำรุงศิลปวัฒนธรรมยึดมั่นในวิถีชีวิตและการปกครองตามระบอบประชาธิปไตยอันมีพระมหากษัตริย์ทรงเป็นประมุข
 ๕. ส่งเสริมและพัฒนาให้เป็นแหล่งเรียนรู้ในการเพิ่มพูนความรู้และประสบการณ์ในวิชาชีพครู
 ๖. ส่งเสริมและพัฒนาครูและบุคลากรทางการศึกษาให้มีการทำวิจัยเพื่อพัฒนาการเรียนรู้ให้มีคุณภาพตามมาตรฐานวิชาชีพ
 ๗. ส่งเสริมและพัฒนาหลักสูตรให้มีความหลากหลายมีความยืดหยุ่นและมีความเป็นสากล
 ๘. ส่งเสริมและพัฒนาการบริการทางจัดการศึกษาตามหลักธรรมาภิบาล

| ประเด็นยุทธศาสตร์ที่ ๑ | ประเด็นยุทธศาสตร์ที่ ๒ | ประเด็นยุทธศาสตร์ที่ ๓ | ประเด็นยุทธศาสตร์ที่ ๔ |
|---|--|--|---|
| ด้านการพัฒนาและเสริมสร้างศักยภาพของผู้เรียนและส่งเสริมการจัดการศึกษาเพื่อสร้างขีดความสามารถในการแข่งขัน | พัฒนาบุคลากรด้านการวิจัย เทคโนโลยี และนวัตกรรม | การพัฒนาการศึกษาเพื่อความมั่นคงของรัฐ | ด้านการพัฒนาระบบบริหารจัดการศึกษาและส่งเสริมการมีส่วนร่วมในการจัดการศึกษา |
| เป้าประสงค์ | เป้าประสงค์ | เป้าประสงค์ | เป้าประสงค์ |
| ๑. ผู้เรียนได้รับบริการทางการศึกษาอย่างทั่วถึงและเสมอภาคที่มีคุณภาพ | ๑. บุคลากรมีทักษะมีความรู้ความสามารถ ความเชี่ยวชาญเฉพาะด้านในการผลิตบัณฑิตให้มีคุณภาพตามมาตรฐานทางการศึกษา | ๑. เพื่อให้ผู้เรียนมีคุณธรรมจริยธรรมและคุณลักษณะที่พึงประสงค์ภูมิใจในความเป็นไทย | ๑. ส่งเสริมและพัฒนาระบบบริการจัดการให้มีประสิทธิภาพและสนับสนุนการมีส่วนร่วมในการพัฒนาคุณภาพผู้เรียน |
| กลยุทธ์ | กลยุทธ์ | กลยุทธ์ | กลยุทธ์ |
| ๑. พัฒนาผู้เรียนให้มีคุณภาพตามมาตรฐานการศึกษาขั้นพื้นฐานในศตวรรษที่ ๒๑ ๒. พัฒนาหลักสูตรได้มาตรฐานให้สอดคล้องกับการพัฒนาศักยภาพตลอดชีวิต ๓. พัฒนาและส่งเสริมการบริการแก่ชุมชนและสังคม | ๑. ส่งเสริมและพัฒนาให้บุคลากรทำวิจัย เพื่อพัฒนาการจัดการเรียนรู้ และพัฒนาการวิจัยเชิงบูรณาการ | ๑. ส่งเสริมและสนับสนุนการทำนุบำรุง ศิลปวัฒนธรรมไทย และอนุรักษ์ สิ่งแวดล้อม ๒. พัฒนาและเสริมสร้างความจงรักภักดีต่อสถาบันหลักของชาติ ๓. พัฒนาและเสริมสร้างการเมืองในระบบประชาธิปไตยอันมีพระมหากษัตริย์เป็นประมุข | ๑. พัฒนาระบบการบริหารจัดการให้มีประสิทธิภาพ ๒. ส่งเสริมและพัฒนาการมีส่วนร่วมจากทุกภาคส่วนเพื่อพัฒนาคุณภาพการทางศึกษา |
| โครงการ/ผลผลิต/กิจกรรม | โครงการ/ผลผลิต/กิจกรรม | โครงการ/ผลผลิต/กิจกรรม | โครงการ/ผลผลิต/กิจกรรม |
| ๑. ความร่วมมือกับคณะศึกษาศาสตร์เพื่อผลิตบัณฑิต ๒. โครงการประชาสัมพันธ์ และ รับสมัครนักเรียนใหม่ปีการศึกษา ๒๕๖๓ ๓. โครงการปฐมนิเทศนักเรียนใหม่ ชั้น ม. ๑ ปีการศึกษา ๒๕๖๓ ๔. โครงการปฐมนิเทศนักเรียนใหม่ ชั้น ม. ๔ ปีการศึกษา ๒๕๖๓ ๕. โครงการแข่งขันกีฬาสาธิตสามัคคี ครั้งที่ ๔๔ "ประสานมิตรเกมส์" ๖. โครงการคณิตศาสตร์และเทคโนโลยี ปีการศึกษา ๒๕๖๓ ๗. โครงการจัดงานสัปดาห์วันวิทยาศาสตร์แห่งชาติ ปีการศึกษา ๒๕๖๓ | ๑. โครงการวิจัยเพื่อพัฒนาการเรียนการสอน | ๑. โครงการถวายเทียนพรรษา และแสดงตนเป็นพุทธมามกะนักเรียน ชั้น ม.๑ ปีการศึกษา ๒๕๖๓ ๒. โครงการพัฒนาคุณธรรมจริยธรรม (ตักบาตรวิถิปุทธ และปฏิบัติตนเป็นศาสนิกชนที่ดี) ประจำปีการศึกษา ๒๕๖๓ ๓.โครงการรู้รักสามัคคี และอนุรักษ์ สิ่งแวดล้อม ชั้นมัธยมศึกษาปีที่ ๔ ปีการศึกษา ๒๕๖๓ ๔. โครงการจัดงานพิธีไหว้ครู ปีการศึกษา ๒๕๖๒ | ๑. โครงการประชุมผู้ปกครอง ภาคเรียนที่ ๒ ปีการศึกษา ๒๕๖๒ ๒. โครงการประชุมผู้ปกครอง ภาคเรียนที่ ๑ ปีการศึกษา ๒๕๖๓ ๓. โครงการอบรมเชิงปฏิบัติการ การจัดการเรียนรู้ด้วยเทคโนโลยี สำหรับครู ๔. โครงการเพิ่มประสิทธิภาพการประกันคุณภาพภายในสถานศึกษาและประเมินทักษะศตวรรษที่ ๒๑ ประจำปี การศึกษา ๒๕๖๓ ๕. โครงการฝึกอบรม เรื่อง แนวทางการป้องกันอัคคีภัยและการอพยพหนีไฟ จากอาคารสูง ปีการศึกษา ๒๕๖๓ |

(ต่อ)

| โครงการ/ผลผลิต/กิจกรรม | โครงการ/ผลผลิต/กิจกรรม | โครงการ/ผลผลิต/กิจกรรม | โครงการ/ผลผลิต/กิจกรรม |
|--|------------------------|--|--|
| ๘. โครงการทดสอบสมรรถภาพทางกายภาคเรียนที่ ๒ ปีการศึกษา ๒๕๖๒ | | ๕. โครงการจัดงานวันแม่แห่งชาติและพิธีเทิดพระเกียรติ สมเด็จพระนางเจ้าสิริกิติ์ พระบรมราชินีนาถ พระบรมราชชนนีพันปีหลวง ปีการศึกษา ๒๕๖๓ | ๖. โครงการสัมมนาเชิงปฏิบัติการเสริมสร้างประสิทธิภาพในงานราชการ ปีการศึกษา ๒๕๖๓ |
| ๙. โครงการทดสอบสมรรถภาพทางกายภาคเรียนที่ ๑ ปีการศึกษา ๒๕๖๓ | | ๖. โครงการจัดงานเฉลิมพระเกียรติพระบาทสมเด็จพระปรเมนทรรามาธิบดีศรีสินทรมหาวชิราลงกรณ พระวชิรเกล้าเจ้าอยู่หัว ประจำปีการศึกษา ๒๕๖๓ | ๗. กิจกรรมการบริหารจัดการความเสี่ยงและการควบคุมภายใน สศ.ม.ร. |
| ๑๐. โครงการแข่งขันกีฬาภายในด้านกายาเสพติด เอดส์ และความรุนแรงปีการศึกษา ๒๕๖๒ | | ๗. โครงการสืบสานวัฒนธรรมไทยและปัจฉิมนิเทศ ปีการศึกษา ๒๕๖๒ | ๘. กิจกรรมเยาวชนสัมพันธ์ |
| ๑๑. โครงการเตรียมความพร้อมนักกีฬาในการแข่งขันกีฬา สาธิตสามัคคี ปีการศึกษา ๒๕๖๓ | | ๘. โครงการสัปดาห์ภาษาไทยแห่งชาติ ปีการศึกษา ๒๕๖๓ | |
| ๑๒. โครงการส่งเสริมอาชีพอิสระ "เรียนรู้สู่งานอาชีพ" | | ๙. โครงการเผยแพร่ศิลปวัฒนธรรมไทยและเสริมสร้างวัฒนธรรม สัมพันธ์ ณ ประเทศนอร์เวย์ | |
| ๑๓. โครงการเข้าค่ายฝึกอบรมภาวะผู้นำปีการศึกษา ๒๕๖๒ | | ๑๐. กิจกรรมมุทิตาจิต | |
| ๑๔. โครงการค่ายทัศนศึกษา พัฒนาศักยภาพทางทัศนศิลป์ | | ๑๑. โครงการสรรหาประธานนักเรียนปีการศึกษา ๒๕๖๓ | |
| ๑๕. โครงการเข้าค่ายพักแรมเพื่อฝึกอบรมและทดสอบภาคปฏิบัติลูกเสือ-เนตรนารี สามัญรุ่นใหญ่ ระดับชั้นมัธยมศึกษาปีที่ ๑ ปีการศึกษา ๒๕๖๒ | | | |
| ๑๖. โครงการเข้าค่ายพักแรมเพื่อฝึกอบรมและทดสอบภาคปฏิบัติลูกเสือ-เนตรนารี สามัญรุ่นใหญ่ ระดับชั้นมัธยมศึกษาปีที่ ๒ ปีการศึกษา ๒๕๖๑ | | | |
| ๑๗. โครงการเข้าค่ายพักแรมเพื่อฝึกอบรมและทดสอบภาคปฏิบัติลูกเสือ-เนตรนารี สามัญรุ่นใหญ่ ระดับชั้นมัธยมศึกษาปีที่ ๓ ปีการศึกษา ๒๕๖๒ | | | |

(ต่อ)

| โครงการ/ผลผลิต/กิจกรรม | โครงการ/ผลผลิต/กิจกรรม | โครงการ/ผลผลิต/กิจกรรม | โครงการ/ผลผลิต/กิจกรรม |
|---|------------------------|------------------------|------------------------|
| ๑๘. โครงการเข้าค่ายฝึกอบรมส่งเสริม ประสิทธิภาพการทำงานร่วมกัน นักเรียน ชั้น ม.๕ ปีการศึกษา ๒๕๖๒ | | | |
| ๑๙. โครงการแนะแนวการศึกษาต่อและอาชีพ ปีการศึกษา ๒๕๖๓ | | | |
| ๒๐. โครงการเปิดบุธแนะแนวการศึกษาต่อใน ระดับอุดมศึกษา ปีการศึกษา ๒๕๖๒ | | | |
| ๒๑. โครงการตรวจสุขภาพนักเรียนประจำปี ปีการศึกษา ๒๕๖๓ | | | |
| ๒๒. โครงการพัฒนาทักษะการแก้ปัญหาด้วย กิจกรรม STEAM ภาคเรียนที่ ๒ ปี การศึกษา ๒๕๖๒ | | | |
| ๒๓. โครงการพัฒนาทักษะการแก้ปัญหาด้วย กิจกรรม STEAM ภาคเรียนที่ ๑ ปี การศึกษา ๒๕๖๓ | | | |
| ๒๔. โครงการความร่วมมือระหว่างคณะ วิศวกรรมศาสตร์ มหาวิทยาลัย รามคำแหงกับโรงเรียนสาธิต มหาวิทยาลัยรามคำแหง (ฝ่ายมัธยม) (ฝ่ายมัธยม) เรื่องการจัดทำหลักสูตร แผนการเรียนอาชีวะ ประเภท วิศวกรรมศาสตร์ | | | |
| ๒๕. โครงการแสดงเชียร์กีฬาสาธิตสามัคคีครั้งที่ ที่ ๔๔ “ประสานมิตรเกมส์” | | | |

(ต่อ)

| โครงการ/ผลผลิต/กิจกรรม | โครงการ/ผลผลิต/กิจกรรม | โครงการ/ผลผลิต/กิจกรรม | โครงการ/ผลผลิต/กิจกรรม |
|---|------------------------|------------------------|------------------------|
| ๒๖. โครงการเข้าค่ายฝึกอบรม ภาษาอังกฤษ คณิตศาสตร์ และ วิทยาศาสตร์ ชั้นมัธยมศึกษาปีที่ ๑, ๓, ๔ และ ๖ ประจำปี การศึกษา ๒๕๖๒ (English Maths and Science Camp ๒๐๑๙) หลักสูตรภาค ภาษาอังกฤษ โรงเรียนสาธิต มหาวิทยาลัยรามคำแหง | | | |
| ๒๗. โครงการเข้าค่ายฝึกอบรม ภาษาอังกฤษ และวัฒนธรรม ต่างประเทศ ประจำปีการศึกษา ๒๕๖๒(English Learning and Culture Experience Program ๒๐๑๙) หลักสูตรภาค ภาษาอังกฤษ โรงเรียนสาธิต มหาวิทยาลัยรามคำแหง | | | |
| ๒๘. โครงการศึกษาแหล่งการเรียนรู้ นอกห้องเรียน ปีการศึกษา ๒๕๖๓ | | | |
| ๒๙. โครงการสร้างงานอาชีพชุมชน | | | |

รายละเอียดแผนปฏิบัติราชการประจำปีโรงเรียนสาธิตมหาวิทยาลัยรามคำแหง (ฝ่ายมัธยม)
ประจำปีงบประมาณ พ.ศ. ๒๕๖๓

หน่วย: ล้านบาท

| ยุทธศาสตร์/เป้าประสงค์ /กลยุทธ์ | ตัวชี้วัดเป้าประสงค์ | ค่า เป้าหมาย ๒๕๖๓ | โครงการ/กิจกรรม/ผลผลิต | ตัวชี้วัด | ค่า เป้าหมาย ๒๕๖๓ | วงเงินงบประมาณ ปี ๒๕๖๓ | | หน่วยงานที่รับผิดชอบ หมายเหตุ |
|--|--|-------------------|--|---|-------------------|------------------------|---|-------------------------------|
| | | | | | | งปม. | นอก งปม. | |
| <p>ประเด็นยุทธศาสตร์ที่ ๑ ด้านการพัฒนาและเสริมสร้าง ศักยภาพของผู้เรียนและส่งเสริมการจัดการศึกษาเพื่อสร้างขีดความสามารถในการแข่งขัน</p> <p>เป้าประสงค์ ๑ ผู้เรียนได้รับบริการทางการศึกษา อย่างทั่วถึงและเสมอภาคที่มี คุณภาพ</p> <p>กลยุทธ์ ๑. พัฒนาผู้เรียนให้มีความรู้ตาม มาตรฐานการศึกษาขั้นพื้นฐานใน ศตวรรษที่ ๒๑</p> | ๑. ร้อยละความสำเร็จของการ ส่งเสริมกิจกรรมนักเรียนที่ สอดคล้องกับคุณลักษณะที่ พึ่งประสงค์ | ๘๐ | <p>๑. โครงการสรรหาประธานนักเรียนปี การศึกษา ๒๕๖๓</p> <p>๒. โครงการประชาสัมพันธ์ และ รับสมัคร นักเรียนใหม่ปีการศึกษา ๒๕๖๓</p> <p>๓. โครงการปฐมนิเทศนักเรียนใหม่ ชั้น ม.๑ ปีการศึกษา ๒๕๖๓</p> <p>๔. โครงการปฐมนิเทศนักเรียนใหม่ ชั้น ม.๔ ปีการศึกษา ๒๕๖๓</p> <p>๕. โครงการแข่งขันกีฬาสาธิตสามัคคี ครั้งที่ ๔๔ "ประสานมิตรเกมส์"</p> <p>๖. โครงการคณิตศาสตร์และเทคโนโลยี ปี การศึกษา ๒๕๖๓</p> <p>๗. โครงการจัดงานสัปดาห์วันวิทยาศาสตร์ แห่งชาติ ปีการศึกษา ๒๕๖๓</p> <p>๘. โครงการทดสอบสมรรถภาพทางกายภาค เรียนที่ ๒ ปีการศึกษา ๒๕๖๒</p> <p>๙. โครงการทดสอบสมรรถภาพทางกายภาค เรียนที่ ๑ ปีการศึกษา ๒๕๖๓</p> <p>๑๐. โครงการแข่งขันกีฬาภายในด้านกีฬายา เสพติด เอดส์ และความรุนแรงปี การศึกษา ๒๕๖๒</p> <p>๑๑. โครงการเตรียมความพร้อมนักกีฬาใน การแข่งขันกีฬา สาธิตสามัคคี ปี การศึกษา ๒๕๖๓</p> | <p>๑. จำนวนโครงการ</p> <p>๒. ร้อยละเฉลี่ยผู้เข้าร่วม โครงการ</p> <p>๓. ค่าเฉลี่ยระดับความพึง พอใจ</p> | ๓๖ ๘๐ ๓.๕๐ | ๑,๒๗๘ ๙,๑๖๗ | - ทุกกลุ่มสาระ สังคมฯ/ศิลปะ/การงานฯ ภาษาไทย/คณิตศาสตร์/ คอมพิวเตอร์/สุขศึกษา/ วิทยาศาสตร์/ต่างประเทศ/ กิจกรรมพัฒนาผู้เรียน/ พัฒนาองค์กรนักเรียน/ แนะแนว/ - ฝ่ายกิจการนักเรียน/ฝ่าย กิจการพิเศษ/ฝ่ายวิชาการ/ หน่วยพยาบาล | |

| ยุทธศาสตร์/เป้าประสงค์ /กลยุทธ์ | ตัวชี้วัดเป้าประสงค์ | ค่า เป้าหมาย ๒๕๖๓ | โครงการ/กิจกรรม/ผลผลิต | ตัวชี้วัด | ค่า เป้าหมาย ๒๕๖๓ | วงเงินงบประมาณ ปี ๒๕๖๓ | | หน่วยงานที่รับผิดชอบ หมายเหตุ |
|------------------------------------|----------------------|-------------------------|---|-----------|-------------------------|---------------------------|----------|----------------------------------|
| | | | | | | งปม. | นอก งปม. | |
| | | | ๑๒. โครงการส่งเสริมอาชีพอิสระ "เรียนรู้สู่งานอาชีพ" ๑๓. โครงการเข้าค่ายฝึกอบรม ภาวะผู้นำปีการศึกษา ๒๕๖๒ ๑๔. โครงการค่ายทัศนศึกษา พัฒนาศักยภาพทางทัศนศิลป์ ๑๕. โครงการเข้าค่ายพักแรมเพื่อ ฝึกอบรมและทดสอบ ภาคปฏิบัติลูกเสือ-เนตรนารี สามัญรุ่นใหญ่ ระดับชั้น มัธยมศึกษาปีที่ ๑ ปี การศึกษา ๒๕๖๒ ๑๖. โครงการเข้าค่ายพักแรมเพื่อ ฝึกอบรมและทดสอบ ภาคปฏิบัติลูกเสือ-เนตรนารี สามัญรุ่นใหญ่ ระดับชั้น มัธยมศึกษาปีที่ ๒ ปี การศึกษา ๒๕๖๑ ๑๗. โครงการเข้าค่ายพักแรมเพื่อ ฝึกอบรมและทดสอบ ภาคปฏิบัติลูกเสือ-เนตรนารี สามัญรุ่นใหญ่ ระดับชั้น มัธยมศึกษาปีที่ ๓ ปี การศึกษา ๒๕๖๒ ๑๘. โครงการเข้าค่ายฝึกอบรม ส่งเสริมประสิทธิภาพการ ทำงานร่วมกัน นักเรียนชั้น ม. ๕ ปีการศึกษา ๒๕๖๒ ๑๙. โครงการแนะแนวการศึกษา ต่อและอาชีพ ปีการศึกษา ๒๕๖๓ | | | | | |

| ยุทธศาสตร์/เป้าประสงค์ /กลยุทธ์ | ตัวชี้วัดเป้าประสงค์ | ค่า เป้าหมาย ๒๕๖๓ | โครงการ/กิจกรรม/ผลผลิต | ตัวชี้วัด | ค่า เป้าหมาย ๒๕๖๓ | วงเงินงบประมาณ ปี ๒๕๖๓ | | หน่วยงานที่รับผิดชอบ หมายเหตุ |
|------------------------------------|----------------------|-------------------------|--|-----------|-------------------------|---------------------------|----------|----------------------------------|
| | | | | | | งปม. | นอก งปม. | |
| | | | <p>๒๐. โครงการเปิดบูรณะแนว การศึกษาต่อในระดับอุดมศึกษา ปีการศึกษา ๒๕๖๒</p> <p>๒๑. โครงการตรวจสอบคุณภาพนักเรียน ประจำปี ปีการศึกษา ๒๕๖๓</p> <p>๒๒. โครงการพัฒนาทักษะการ แก้ปัญหาด้วยกิจกรรม STEAM ภาคเรียนที่ ๒ ปีการศึกษา ๒๕๖๒</p> <p>๒๓. โครงการพัฒนาทักษะการ แก้ปัญหาด้วยกิจกรรม STEAM ภาคเรียนที่ ๑ ปีการศึกษา ๒๕๖๓</p> <p>๒๔. โครงการความร่วมมือระหว่าง คณะวิศวกรรมศาสตร์ มหาวิทยาลัยรามคำแหงกับ โรงเรียนสาธิตมหาวิทยาลัย รามคำแหง (ฝ่ายมัธยม) เรื่องการ จัดทำหลักสูตรแผนการเรียน อาชีวะ ประเภทวิศวกรรมศาสตร์</p> <p>๒๕. โครงการแสดงเชียร์กีฬาสาธิต สามัคคีครั้งที่ ๔๔ “ประสานมิตร เกมส์”</p> <p>๒๖. โครงการเข้าค่ายฝึกอบรม ภาษาอังกฤษ คณิตศาสตร์ และ วิทยาศาสตร์ ชั้นมัธยมศึกษาปีที่ ๑, ๓, ๔ และ ๖ ประจำปี การศึกษา ๒๕๖๒ (English Maths and Science Camp ๒๐๑๙) หลักสูตรภาค ภาษาอังกฤษ โรงเรียนสาธิต มหาวิทยาลัยรามคำแหง</p> | | | | | |

| ยุทธศาสตร์/เป้าประสงค์ /กลยุทธ์ | ตัวชี้วัดเป้าประสงค์ | ค่า เป้าหมาย ๒๕๖๓ | โครงการ/กิจกรรม/ผลผลิต | ตัวชี้วัด | ค่า เป้าหมาย ๒๕๖๓ | วงเงินงบประมาณ ปี ๒๕๖๓ | | หน่วยงานที่รับผิดชอบ หมายเหตุ |
|------------------------------------|----------------------|-------------------------|--|-----------|-------------------------|---------------------------|----------|----------------------------------|
| | | | | | | งปม. | นอก งปม. | |
| | | | <p>๒๗. โครงการเข้าค่ายฝึกอบรม ภาษาอังกฤษ และวัฒนธรรม ต่างประเทศ ประจำปีการศึกษา ๒๕๖๒(English Learning and Culture Experience Program ๒๐๑๙) หลักสูตรภาค ภาษาอังกฤษ โรงเรียนสาธิต มหาวิทยาลัยรามคำแหง</p> <p>๒๘. โครงการศึกษาแหล่งการเรียนรู้ นอกห้องเรียน ปีการศึกษา ๒๕๖๓</p> <p>๒๙. โครงการถวายเทียนพรรษา และ แสดงตนเป็นพุทธมามกะนักเรียน ชั้น ม.๑ ปีการศึกษา ๒๕๖๓</p> <p>๓๐. โครงการพัฒนาคุณธรรม จริยธรรม (ตักบาตรวิถีพุทธ และปฏิบัติตนเป็นศาสนิกชนที่ดี) ประจำปีการศึกษา ๒๕๖๓</p> <p>๓๑. โครงการรู้รักสามัคคี และ อนุรักษ์สิ่งแวดล้อม ชั้น มัธยมศึกษาปีที่ ๔ปีการศึกษา ๒๕๖๓</p> <p>๓๒. โครงการจัดงานพิธีไหว้ครู ปี การศึกษา ๒๕๖๒</p> <p>๓๓. โครงการจัดงานวันแม่แห่งชาติ และพิธีเทิดพระเกียรติ สมเด็จพระ นางเจ้าสิริกิติ์ พระบรมราชินีนาถ พระบรมราช ชนนีพันปีหลวง ปีการศึกษา ๒๕๖๓</p> <p>๓๔. โครงการจัดงานเฉลิมพระเกียรติ พระบาทสมเด็จพระปรเมนท รามธิบดีศรีสินทรมหาวชิราลง กรณ พระวชิรเกล้าเจ้าอยู่หัว ประจำปีการศึกษา ๒๕๖๓</p> <p>๓๕. โครงการสืบสานวัฒนธรรมไทย และปฎิมนิเทศ ปีการศึกษา ๒๕๖๒ โรงเรียนสาธิต มหาวิทยาลัยรามคำแหง (ฝ่าย มัธยม)</p> <p>๓๖. โครงการสัปดาห์ภาษาไทย แห่งชาติ ปีการศึกษา ๒๕๖๓</p> | | | | | |

| ยุทธศาสตร์/เป้าประสงค์ /กลยุทธ์ | ตัวชี้วัดเป้าประสงค์ | ค่า เป้าหมาย ๒๕๖๓ | โครงการ/กิจกรรม/ผลผลิต | ตัวชี้วัด | ค่า เป้าหมาย ๒๕๖๓ | วงเงินงบประมาณ ปี ๒๕๖๓ | | หน่วยงานที่รับผิดชอบ หมายเหตุ |
|--|--|-----------------------------|--|---|--|---------------------------|----------|----------------------------------|
| | | | | | | งปม. | นอก งปม. | |
| ๒. พัฒนาหลักสูตรได้มาตรฐานให้ สอดคล้องกับการพัฒนาศักยภาพ ตลอดชีวิต | ๑. ผลการประเมินคุณภาพ การศึกษาขั้นพื้นฐาน | ๔.๐๐ | ๒. โครงการ/กิจกรรมประเมิน มาตรฐาน | ๑. จำนวนโครงการ ๒. ผลการประเมินคุณภาพ ภายใน | ๑ ๔.๐๐ | - | - | หน่วยประเมินฯ |
| | ๓. จำนวนนักศึกษาปฏิบัติการ ฝึกสอน/ฝึกงาน | ๘๐ | ๑. ร่วมมือและประสานงานกับคณะ ศึกษาศาสตร์เพื่อผลิตบัณฑิตคณะ ศึกษาศาสตร์ | ๒. จำนวนนักศึกษาฝึกสอน/ ฝึกงาน | ๘๐ | - | - | ฝ่ายวิชาการ |
| | ๔. ร้อยละของนักเรียนใหม่ | ๘๐ | ๒. โครงการประชาสัมพันธ์รับ นักเรียนใหม่ ปีการศึกษา ๒๕๖๓ | ๑. จำนวนนักเรียนใหม่ | ๖๐๐ | ๐.๐๑๐ | - | ฝ่ายกิจการพิเศษ |
| | ๕. ร้อยละของจำนวนผู้สำเร็จ การศึกษาที่ได้มาตรฐานตาม แผนการศึกษาขั้นพื้นฐาน | ๙๘ | ๓. กิจกรรมจัดการเรียนการสอนเพื่อ ผลิตนักเรียน | ๑. จำนวนผู้สำเร็จการศึกษา | ๕๔๐ | - | - | ฝ่ายวิชาการ |
| | ๓. พัฒนาและส่งเสริมการบริการ แก่ชุมชนและสังคม | ๑. ร้อยละผู้เข้าร่วมโครงการ | ๘๐ | ๑. โครงการสร้างงานอาชีพสู่ชุมชน | ๑. จำนวนโครงการ ๒. ร้อยละเฉลี่ยผู้เข้าร่วม โครงการ ๓. ค่าเฉลี่ยระดับความพึง พอใจ | ๑ ๘๐ ๓.๕๐ | - | - |

| ยุทธศาสตร์/เป้าประสงค์ /กลยุทธ์ | ตัวชี้วัดเป้าประสงค์ | ค่า เป้าหมาย ๒๕๖๓ | โครงการ/กิจกรรม/ผลผลิต | ตัวชี้วัด | ค่า เป้าหมาย ๒๕๖๓ | วงเงินงบประมาณ ปี ๒๕๖๓ | | หน่วยงานที่รับผิดชอบ หมายเหตุ |
|---|--|-------------------------|---|-------------------------|-------------------------|---------------------------|----------|----------------------------------|
| | | | | | | งปม. | นอก งปม. | |
| <p>ประเด็นยุทธศาสตร์ที่ ๒ พัฒนาบุคลากรด้านการวิจัย เทคโนโลยีและนวัตกรรม</p> <p>เป้าประสงค์ ๑ บุคลากรมีทักษะมีความรู้ ความสามารถความเชี่ยวชาญ เฉพาะด้านในการผลิตบัณฑิตให้มี คุณภาพตามมาตรฐานทาง การศึกษา</p> <p>กลยุทธ์ ๑. ส่งเสริมและพัฒนาให้บุคลากร ทำวิจัยเพื่อพัฒนาการจัดการ เรียนรู้ และพัฒนาการวิจัยเชิง บูรณาการ</p> | ๑. ร้อยละของการบรรลุ เป้าหมายด้านผลผลิตการทำ วิจัย | ๘๐ | <p>๑. กลยุทธ์สู่รางวัลชนะเลิศการ ประกวดวงดนตรีแจ๊ส บิก แบนด์ โครงการ “ไทยแลนด์ แจ๊ส คอมเพทิชัน” ของ โรงเรียนสาธิตมหาวิทยาลัย รามคำแหง (ฝ่ายมัธยม) (ฝ่าย มัธยม) (ภาษาอังกฤษ) Strategy to win the Big Band Jazz Contest "Thailand Jazz Composition" of the Demonstration School of Ramkhamhaeng University</p> <p>๒. การสร้างกิจกรรมเชิง ปฏิบัติการเพื่อพัฒนาทักษะ ด้านชีวิตและอาชีพให้ผู้สูงอายุ ในศตวรรษที่ ๒๑ (ภาษาอังกฤษ) Creating workshops for developing life and career skills to the Third-Age in the ๒๑th century</p> | ๑. จำนวนวิจัยที่เผยแพร่ | ๒ | ๐.๐๕๙ | - | อาจารย์กิติภัทร ภูวะปัจฉิม |
| | | | | | | ๐.๐๖๐ | - | อาจารย์ภัสนิษฐ์ ดลชัยธนพัฒน์ |

| ยุทธศาสตร์/เป้าประสงค์ /กลยุทธ์ | ตัวชี้วัดเป้าประสงค์ | ค่า เป้าหมาย ๒๕๖๓ | โครงการ/กิจกรรม/ผลผลิต | ตัวชี้วัด | ค่า เป้าหมาย ๒๕๖๓ | วงเงินงบประมาณ ปี ๒๕๖๓ | | หน่วยงานที่รับผิดชอบ หมายเหตุ |
|--|--|-------------------------|--|--|-------------------------|---------------------------|----------|---|
| | | | | | | งปม. | นอก งปม. | |
| <p>ประเด็นยุทธศาสตร์ที่ ๓ การพัฒนาการศึกษาเพื่อความ มั่นคงของรัฐ</p> <p>เป้าประสงค์ ๑ เพื่อให้ผู้เรียนมีคุณธรรมจริยธรรม และคุณลักษณะที่พึงประสงค์ ภูมิใจในความเป็นไทย</p> <p>กลยุทธ์ ๑. ส่งเสริมและสนับสนุนการทำ นุรักษ์ศิลปวัฒนธรรมไทย และ อนุรักษ์สิ่งแวดล้อม</p> | ๑. ร้อยละของการบรรลุ เป้าหมายด้านผลผลิตการทำ นุรักษ์ศิลปวัฒนธรรมและ สิ่งแวดล้อม กับการเรียนการ สอนและกิจกรรมนักเรียน | ๘๐ | <p>๑. โครงการถวายเทียนพรรษา และแสดงตนเป็นพุทธมามกะ นักเรียน ชั้น ม.๑ ปีการศึกษา ๒๕๖๓</p> <p>๒. โครงการพัฒนาคุณธรรม จริยธรรม (ตักบาตรวิถีพุทธ และปฏิบัติตนเป็นศาสนิกชนที่ ดี) ประจำปีการศึกษา ๒๕๖๓</p> <p>๓. โครงการรู้รักสามัคคี และ อนุรักษ์สิ่งแวดล้อม ชั้น มัธยมศึกษาปีที่ ๔ ปีการศึกษา ๒๕๖๓</p> <p>๔. โครงการจัดงานพิธีไหว้ครู ปี การศึกษา ๒๕๖๒</p> <p>๕. โครงการสืบสานวัฒนธรรมไทย และปัจฉิมนิเทศ ปีการศึกษา ๒๕๖๒ โรงเรียนสาธิต มหาวิทยาลัยรามคำแหง (ฝ่าย มัธยม)</p> <p>๖. โครงการสัปดาห์ภาษาไทย แห่งชาติ ปีการศึกษา ๒๕๖๓</p> <p>๗. โครงการเผยแพร่ ศิลปวัฒนธรรมไทย และ เสริมสร้างวัฒนธรรม สัมพันธ์ ณ ประเทศนอร์เวย์</p> <p>๘. กิจกรรมมุทิตาจิต</p> | <p>๑. จำนวนโครงการ</p> <p>๒. ร้อยละเฉลี่ยของผู้เข้าร่วม โครงการ</p> <p>๓. ค่าเฉลี่ยระดับความพึง พอใจ</p> | ๘ ๘๐ ๓.๕๐ | ๐.๕๕๖ | ๐.๕๗๐ | <p>- กลุ่มสาระฯ สังคมฯ/ศิลปะ/การงานฯ ภาษาไทย/คณิตศาสตร์/ คอมพิวเตอร์/สุขศึกษา/ วิทยาศาสตร์/ ต่างประเทศ/กิจกรรม พัฒนาผู้เรียน/พัฒนา องค์กรนักเรียน/แนะ แนว/ - ฝ่ายกิจการนักเรียน/ฝ่าย กิจการพิเศษ/ฝ่าย วิชาการ/หน่วยพยาบาล</p> |

| ยุทธศาสตร์/เป้าประสงค์ /กลยุทธ์ | ตัวชี้วัดเป้าประสงค์ | ค่า เป้าหมาย ๒๕๖๓ | โครงการ/กิจกรรม/ผลผลิต | ตัวชี้วัด | ค่า เป้าหมาย ๒๕๖๓ | วงเงินงบประมาณ ปี ๒๕๖๓ | | หน่วยงานที่รับผิดชอบ หมายเหตุ |
|--|--|-------------------------|---|---|-------------------------|---------------------------|----------|--|
| | | | | | | งปม. | นอก งปม. | |
| ๒. พัฒนาและเสริมสร้าง ความรักภักดีต่อสถาบันหลักของชาติ | ๑. ร้อยละของนักเรียนที่เข้า ร่วมโครงการ | ๘๐ | ๑. โครงการจัดงานวันแม่แห่งชาติ และพิธีเทิดพระเกียรติ สมเด็จพระนางเจ้าสิริกิติ์ พระบรมราชินีนาถ พระบรม ราชชนนีพันปีหลวง ปีการศึกษา ๒๕๖๓ ๒. โครงการจัดงานเฉลิมพระ เกียรติพระบาทสมเด็จพระ ปรเมนทรมหาอานันทมหิดล ศาสตราจารย์อานันทมหิดล มหาจักรีบรมราชูปถัมภ์ เจ้าอยู่หัว ประจำปีการศึกษา ๒๕๖๓ | ๑. จำนวนโครงการ ๒. ร้อยละเฉลี่ยของผู้เข้าร่วม โครงการ ๓. ค่าเฉลี่ยระดับความพึง พอใจ | ๒ ๘๐ ๓.๕๐ | ๐.๐๒๐ | - | - กลุ่มสาระฯ สังคมฯ |
| ๓. พัฒนาและเสริมสร้างการเมือง ในระบอบประชาธิปไตยอันมี พระมหากษัตริย์เป็นประมุข | ๑. ร้อยละของนักเรียนที่เข้า ร่วมโครงการ | ๘๐ | ๑. โครงการสรรหาประธาน นักเรียนปีการศึกษา ๒๕๖๓ | ๑. จำนวนโครงการ ๒. ร้อยละเฉลี่ยของผู้เข้าร่วม โครงการ ๓. ค่าเฉลี่ยระดับความพึง พอใจ | ๑ ๘๐ ๓.๕๐ | ๐.๐๐๕ | - | กิจกรรมพัฒนาผู้เรียน/ พัฒนาองค์กรนักเรียน |
| ประเด็นยุทธศาสตร์ที่ ๔ ด้านการพัฒนาระบบบริหารจัดการ การศึกษาและส่งเสริมการมีส่วนร่วม ในการจัดการศึกษา เป้าประสงค์ ๑ ส่งเสริมและพัฒนาระบบบริการ จัดการให้มีประสิทธิภาพและ สนับสนุนการมีส่วนร่วมในการ พัฒนาคุณภาพผู้เรียน กลยุทธ์ ๑. พัฒนาระบบการบริหารจัดการ ให้มีประสิทธิภาพ | ๑. ร้อยละของผู้ปกครองเข้า ร่วมประชุม | ๘๐ | ๑. โครงการประชุมผู้ปกครอง ภาคเรียนที่ ๒ ปีการศึกษา ๒๕๖๒ ๒. โครงการประชุมผู้ปกครอง ภาคเรียนที่ ๑ ปีการศึกษา ๒๕๖๓ | ๑. จำนวนโครงการ ๒. ร้อยละเฉลี่ยของผู้เข้าร่วม โครงการ ๓. ระดับความพึงพอใจ | ๒ ๘๐ ๓.๕๐ | ๐.๑๒๐ | - | - ฝ่ายวิชาการ |

| ยุทธศาสตร์/เป้าประสงค์ /กลยุทธ์ | ตัวชี้วัดเป้าประสงค์ | ค่า เป้าหมาย ๒๕๖๓ | โครงการ/กิจกรรม/ผลผลิต | ตัวชี้วัด | ค่า เป้าหมาย ๒๕๖๓ | วงเงินงบประมาณ ปี ๒๕๖๓ | | หน่วยงานที่รับผิดชอบ หมายเหตุ |
|--|-------------------------|-------------------------|--|--|-------------------------|---------------------------|----------|--|
| | | | | | | งปม. | นอก งปม. | |
| ๒. ส่งเสริมและพัฒนาการมีส่วนร่วมจากทุกภาคส่วนเพื่อพัฒนาคุณภาพการทางศึกษา | ๑. ร้อยละของผู้เข้าร่วม | ๘๐ | ๑. โครงการอบรมเชิงปฏิบัติการการจัดการเรียนรู้ด้วยเทคโนโลยี สำหรับครู ๒. โครงการเพิ่มประสิทธิภาพการประกันคุณภาพภายในสถานศึกษาและประเมินทักษะศตวรรษที่ ๒๑ ประจำปีการศึกษา ๒๕๖๓ ๓. โครงการฝึกอบรม เรื่อง แนวทางการป้องกันอัคคีภัยและการอพยพหนีไฟจากอาคารสูง ปีการศึกษา ๒๕๖๓ ๔. โครงการสัมมนาเชิงปฏิบัติการเสริมสร้างประสิทธิภาพในงานราชการ ปีการศึกษา ๒๕๖๓ ๕. กิจกรรมการบริหารจัดการความเสี่ยงและการควบคุมภายใน สธ.ม.ร. ๖. กิจกรรมเยาวชนสัมพันธ์ | ๑. จำนวนโครงการ ๒. ร้อยละเฉลี่ยของผู้เข้าร่วมโครงการ ๓. ระดับความพึงพอใจ | ๖ ๘๐ ๓.๕๐ | ๑.๐๕๗ | - | - กลุ่มสาระฯ คอมพิวเตอร์ - ฝ่ายนโยบายและแผน - ฝ่ายวิชาการ - ฝ่ายกิจกรรมนักเรียน |

ประมาณการงบประมาณรายจ่ายประจำปีงบประมาณ พ.ศ. ๒๕๖๓

๑. งบประมาณตามภารกิจประจำ/พื้นฐาน

หน่วย : ล้านบาท

| ภารกิจประจำ/พื้นฐาน | ผู้รับผิดชอบ | งบประมาณ | | แหล่งงบประมาณ |
|---|--------------|-----------|----------|--|
| | | งบแผ่นดิน | งบรายได้ | |
| งานบริหารโรงเรียนสาธิตมหาวิทยาลัยรามคำแหง (ฝ่ายมัธยม)และงบบุคลากร | ทุกหน่วยงาน | ๗.๗๗ | ๓๙.๒๙ | ๑) งบแผ่นดิน ๒) งบประมาณรายจ่ายจากรายได้ (ม.ร.) |
| รวม | | ๗.๗๗ | ๓๙.๒๙ | |

๒. งบประมาณตามภารกิจเฉพาะ

หน่วย : ล้านบาท

| แผนงาน/งาน/โครงการ/กิจกรรม | ผู้รับผิดชอบ | งบประมาณ | | แหล่งงบประมาณ |
|----------------------------|--------------|-----------|----------|---------------|
| | | งบแผ่นดิน | งบรายได้ | |
| | | | | |
| รวม | | | | |
| รวมงบประมาณทั้งสิ้น | | | | |

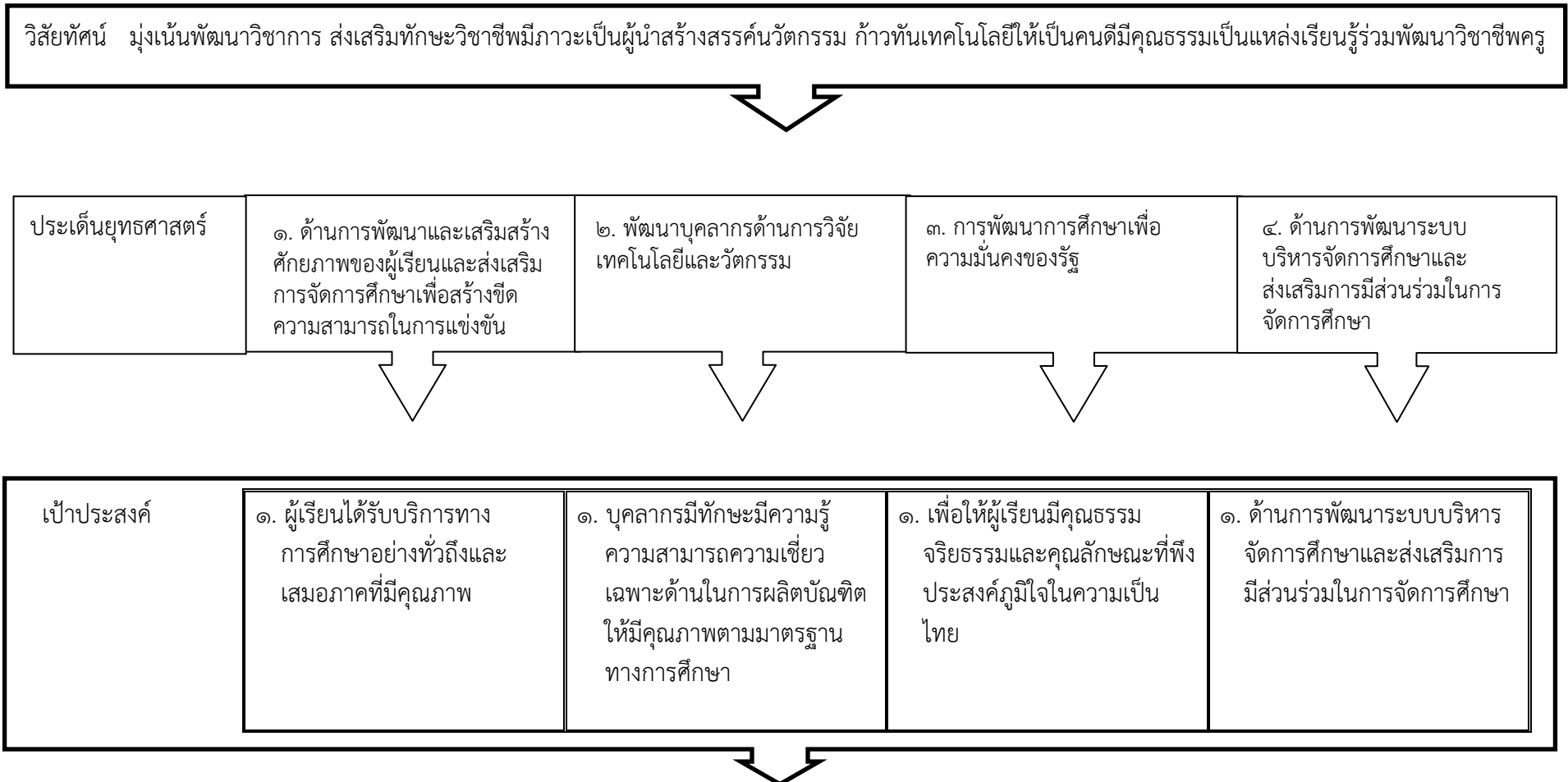
ภาคผนวก

การติดตามและประเมินผลการดำเนินงานประจำปีงบประมาณ พ.ศ. ๒๕๖๓

แผนปฏิบัติงานการติดตามและประเมินผลแผนปฏิบัติราชการ

| ตัวชี้วัด | งาน/กิจกรรมดำเนินงาน | พ.ศ. ๒๕๖๒ | | | พ.ศ. ๒๕๖๓ | | | | | | | | | ผู้รับผิดชอบ | หน่วยงานที่รับผิดชอบและหมายเหตุ | |
|-----------|---|-----------|------|-------|-----------|------|-------|--------------------|------|-------|------|--------------------|------|--------------|---------------------------------|------------------|
| | | ต.ค. | พ.ย. | ธ.ค. | ม.ค. | ก.พ. | มี.ค. | เม.ย. | พ.ค. | มิ.ย. | ก.ค. | ส.ค. | ก.ย. | | | |
| ๑. | จัดประชุมกลุ่มงานวางแผนยุทธศาสตร์เพื่อถ่ายทอดและวางแนวทางการติดตามประเมินผลแผนปฏิบัติราชการ ประจำปีงบประมาณ พ.ศ. ๒๕๖๓ | | | <---> | | | | | | | | | | | หน่วยวิเคราะห์แผนและงบประมาณ | ฝ่ายนโยบายและแผน |
| ๒. | กำหนดผู้รับผิดชอบติดตามและประเมินผลแผนแต่ละตัวชี้วัด | | | <---> | | | | | | | | | | | หน่วยวิเคราะห์แผนและงบประมาณ | ฝ่ายนโยบายและแผน |
| ๓. | จัดทำรายงานการติดตามผลการดำเนินงานและประเมินผลแผนปฏิบัติราชการประจำปีเสนอมหาวิทยาลัย | <-----> | | | | | | <---> (๖ เดือน) | | | | <---> (๙ เดือน) | | | หน่วยวิเคราะห์แผนและงบประมาณ | ฝ่ายนโยบายและแผน |

แผนผังเชิงยุทธศาสตร์ของโรงเรียนสาธิตมหาวิทยาลัยรามคำแหง (ฝ่ายมัธยม) (Strategy Map)



แผนที่กลยุทธ์ (Strategy Map)

| | | | | |
|--------------------|--|---|--|---|
| ด้านประสิทธิผล | กลยุทธ์ ส่งเสริมและพัฒนาให้บุคลากรทำวิจัยเพื่อพัฒนาการจัดการเรียนรู้ ๒ | กลยุทธ์ ส่งเสริมและพัฒนาการวิจัยเชิงบูรณาการ ๒ | | |
| ด้านคุณภาพ | กลยุทธ์ พัฒนาผู้เรียนให้มีคุณภาพตามมาตรฐานการศึกษาในศตวรรษที่ ๒๑ ๑ | กลยุทธ์ พัฒนาหลักสูตรได้มาตรฐานให้สอดคล้องกับการพัฒนาศักราชภาพตลอดชีวิต ๑ | | |
| ด้านประสิทธิภาพ | กลยุทธ์ พัฒนาและส่งเสริมการบริการแก่ชุมชนและสังคม ๑ | กลยุทธ์ ส่งเสริมและสนับสนุนการทำงานบำรูงศิลปวัฒนธรรมไทย และอนุรักษ์สิ่งแวดล้อม ๓ | | |
| ด้านการพัฒนาองค์กร | กลยุทธ์ พัฒนาและเสริมสร้างความจงรักภักดีต่อสถาบันหลักของชาติ ๓ | กลยุทธ์ พัฒนาและเสริมสร้างการเมืองในระบอบประชาธิปไตยอันมีพระมหากษัตริย์เป็นประมุข ๓ | กลยุทธ์ พัฒนาระบบการบริหารจัดการให้มีประสิทธิภาพ ๔ | กลยุทธ์ ส่งเสริมและพัฒนาการมีส่วนร่วมจากทุกภาคส่วนเพื่อพัฒนาคุณภาพการทางศึกษา ๔ |

หมายเหตุ : ตัวเลขหมายถึงประเด็นยุทธศาสตร์

ผลการวิเคราะห์สภาพแวดล้อมศักยภาพของโรงเรียนสาธิตมหาวิทยาลัยรามคำแหง (ฝ่ายมัธยม) (SWOT Analysis)

๑. สภาพแวดล้อมภายในองค์กร

จุดแข็ง (Strengths)

๑. โรงเรียนมีความพร้อม ด้านเทคโนโลยี และการสื่อสาร
๒. มีชื่อเสียงเป็นที่รู้จักของบุคคลทั่วไปมากมาย เพราะผู้เรียนมีคุณภาพ
๓. สร้างความร่วมมือกับหน่วยงานภายในภายนอก
๔. มีการพัฒนาหลักสูตรมีความหลากหลาย สอดคล้องกับความต้องการและความสามารถของผู้เรียน
๕. เปิดหลักสูตรปกติและหลักสูตรภาคภาษาอังกฤษ
๖. บุคลากรส่วนใหญ่มีคุณวุฒิปริญญาโท
๗. มีการเรียนการสอนที่เน้นผู้เรียนเป็นสำคัญ เพื่อพัฒนาให้ผู้เรียนมีทักษะ และการคิดสร้างสรรค์

จุดอ่อน (Weaknesses)

๑. สถานที่บริเวณโรงเรียนมีข้อจำกัด
๒. การนำองค์ความรู้จากการวิจัยมาบูรณาการกับการเรียนการสอนไม่เป็นรูปธรรม
๓. อาจารย์ผู้สอนมีภาระในการสอนนักเรียนมากทำให้การวิจัยยังไม่บรรลุเป้าหมายเต็มศักยภาพ
๔. ขาดการทำแผนพัฒนาบุคลากรที่มีประสิทธิภาพ
๕. การดูแลและซ่อมบำรุงระบบท่อน้ำภายในอาคารไม่สม่ำเสมอ
๖. บุคลากรบางส่วนยังขาดการพัฒนาตนเอง

โอกาส (Opportunities)

๑. มีเงินอุดหนุนจากรัฐบาล
๒. พระราชบัญญัติการศึกษาแห่งชาติ (ฉบับที่ ๔) พ.ศ. ๒๕๖๒
๓. ได้รับการส่งเสริมแผนยุทธศาสตร์การพัฒนา ระบบราชการไทย
๔. ยุทธศาสตร์ชาติ (พ.ศ. ๒๕๖๑-๒๕๘๐)
๕. มีการประกันคุณภาพทางการศึกษา มีการตรวจประเมินคุณภาพภายใน และจากภายนอก
๖. นำระบบเทคโนโลยี และการสื่อสารจากภายนอกมาใช้ในโรงเรียน ทำให้สามารถสื่อสารส่งข้อมูล ข่าวสารให้กับผู้ปกครองได้รวดเร็วและทันเหตุการณ์

ข้อจำกัด/ภัยคุกคาม (Threats)

๑. ระบบบริหารงานราชการทำให้การบริหารงานขาดความคล่องตัวล่าช้าไม่ทันการณ์
๒. สภาพทางเศรษฐกิจสังคมเปลี่ยนแปลงทำให้ผู้เรียนสมัครเข้าสอบแข่งขันน้อยลงโรงเรียนจะคัดเลือกผู้เรียนได้น้อยลง
๓. มีคู่แข่งที่เป็นสถานศึกษาในเขตพื้นที่เดียวกัน

คำอธิบายและรายละเอียดประกอบตัวชี้วัด (KPIs Dictionary) ของตัวชี้วัดระดับผลลัพธ์ (เป้าประสงค์) ของแผนกลยุทธ์ ประจำปีงบประมาณ พ.ศ. ๒๕๖๓ โรงเรียนสาธิตมหาวิทยาลัยรามคำแหง (ฝ่ายมัธยม)

คำอธิบายหรือรายละเอียดประกอบตัวชี้วัด (KPIs Dictionary)

ตัวชี้วัดระดับผลลัพธ์ (เป้าประสงค์)

| | | |
|---|--|--|
| รหัสตัวชี้วัด : ๑.๑ | ชื่อตัวชี้วัด : โครงการ/กิจกรรมส่งเสริมพัฒนาผู้เรียน | ผู้รับผิดชอบ : ทุกกลุ่มสาระการเรียนรู้ฯ และทุกหน่วยงาน |
| คำจำกัดความของตัวชี้วัด : คือ โครงการส่งเสริมพัฒนาผู้เรียนโดยมีผู้ประเมินเข้าร่วมโครงการเป็นหลัก | | |
| ความถี่ในการเก็บข้อมูล : เก็บข้อมูลการประเมินทุกครั้งที่เกิดโครงการ/กิจกรรม และจัดทำรายงานผลปีละ ๑ ครั้ง ๑๒ เดือน | | |
| สูตรในการคำนวณ : ร้อยละของนักเรียนที่เข้าร่วมโครงการ/กิจกรรม และค่าเฉลี่ยทุกโครงการ | | |
| ที่มาตัวชี้วัด : สธ.มร./ทุกกลุ่มสาระการเรียนรู้ฯ และทุกหน่วยงาน | | |
| หน่วยวัด : ๑. ร้อยละของผู้เข้าร่วมโครงการ ๒. ผลการประเมินทุกโครงการมาหาค่าเฉลี่ยภาพรวม | | |
| ค่าเป้าหมาย พ.ศ. ๒๕๖๓ : ร้อยละ ๘๐.๐๐ และระดับ ๓.๕๐ | | |

ตัวชี้วัดระดับผลลัพธ์ (เป้าประสงค์)

| | | |
|--|--|----------------------------|
| รหัสตัวชี้วัด : ๑.๒ | ชื่อตัวชี้วัด : สนับสนุนจัดการศึกษาขั้นพื้นฐาน ๑๕ ปี | ผู้รับผิดชอบ : ฝ่ายวิชาการ |
| คำจำกัดความของตัวชี้วัด : คือ นักเรียนที่เข้าศึกษาต่อระดับมัธยมศึกษาปีที่ ๑ - ๖ และสำเร็จการศึกษา | | |
| ความถี่ในการเก็บข้อมูล : ปีละ ๑ ครั้ง ๑๒ เดือน | | |
| สูตรในการคำนวณ : ร้อยละของผู้เข้าศึกษาต่อ และผู้สำเร็จการศึกษาที่ผ่านการประเมินจำนวนผู้สำเร็จทั้งหมด | | |
| ที่มาตัวชี้วัด : สร.มร./ฝ่ายวิชาการ | | |
| หน่วยวัด : ๑. จำนวนนักเรียนที่เข้าศึกษาต่อ ๒. ร้อยละของผู้สำเร็จการศึกษา | | |
| ค่าเป้าหมาย พ.ศ. ๒๕๖๓ : ๑. ร้อยละ ๘๕.๐๐ ของเป้าหมายจากจำนวน ๗๐๐ คน ๒. ร้อยละ ๘๘.๐๐ ของเป้าหมายจากจำนวน ๕๓๙ คน | | |

ตัวชี้วัดระดับผลลัพธ์ (เป้าประสงค์)

| | | |
|---|---------------------------------------|----------------------------|
| รหัสตัวชี้วัด : ๐๒ | ชื่อตัวชี้วัด : หลักสูตรที่ได้มาตรฐาน | ผู้รับผิดชอบ : ฝ่ายวิชาการ |
| คำจำกัดความของตัวชี้วัด : พิจารณาจากหลักสูตรตามเกณฑ์มาตรฐานของโรงเรียนและผ่านการประเมินมาตรฐานหลักสูตรจากคณะศึกษาศาสตร์ | | |
| ความถี่ในการเก็บข้อมูล : ปีละ ๑ ครั้ง | | |
| สูตรในการคำนวณ : ร้อยละของจำนวนหลักสูตรที่ผ่านการประเมินต่อหลักสูตรทั้งหมด | | |
| ที่มาตัวชี้วัด : สธ.มร./ฝ่ายวิชาการ | | |
| หน่วยวัด : สัดส่วนของจำนวนหลักสูตรที่ผ่านการประเมินจากหลักสูตรทั้งหมด | | |
| ค่าเป้าหมาย พ.ศ. ๒๕๖๓ : ร้อยละ ๙๐.๐๐ ของหลักสูตรทั้งหมด | | |

ตัวชี้วัดระดับผลลัพธ์ (เป้าประสงค์)

| | | |
|---|---|--|
| รหัสตัวชี้วัด : ๐๓ | ชื่อตัวชี้วัด : โครงการส่งเสริมการบริการวิชาการแก่ชุมชนและสังคม | ผู้รับผิดชอบ : กลุ่มสาระการเรียนรู้การงานฯ |
| คำจำกัดความของตัวชี้วัด : คือ โครงการส่งเสริมการบริการวิชาการแก่ชุมชนและสังคมและมีผู้เข้าร่วมทั้งนักเรียนและชุมชนและสามารถนำผลที่ได้จากการบริการวิชาการมาใช้ในการชีวิตประจำวันได้ | | |
| ความถี่ในการเก็บข้อมูล : เก็บข้อมูลการประเมินทุกครั้งที่จัดโครงการ | | |
| สูตรในการคำนวณ : ร้อยละของผู้เข้าร่วมโครงการบริการวิชาการ | | |
| ที่มาตัวชี้วัด : สธ.มร./กลุ่มสาระการเรียนรู้การงานฯ | | |
| หน่วยวัด : ร้อยละของผู้เข้าร่วมโครงการบริการต่อโครงการทั้งหมด | | |
| ค่าเป้าหมาย พ.ศ. ๒๕๖๓ : : ร้อยละ ๘๐.๐๐ ของผู้เข้าร่วมโครงการทั้งหมด | | |

ตัวชี้วัดระดับผลลัพธ์ (เป้าประสงค์)

| | | |
|--|--|---|
| รหัสตัวชี้วัด : ๐๔ | ชื่อตัวชี้วัด : ผลงานวิจัยที่นำไปพัฒนาการเรียนการสอน | ผู้รับผิดชอบ : หน่วยวิจัยและพัฒนาการศึกษา |
| คำจำกัดความของตัวชี้วัด : คือหลักฐานการนำผลงานวิจัยที่แล้วเสร็จ มาใช้ประโยชน์มาใช้ในการพัฒนาการเรียนการสอน | | |
| ความถี่ในการเก็บข้อมูล : ปีละ ๑ ครั้ง | | |
| สูตรในการคำนวณ : ร้อยละของผลงานวิจัยที่นำไปใช้ประโยชน์ต่อโครงการวิจัยที่แล้วเสร็จ | | |
| ที่มาตัวชี้วัด : สช./มร./หน่วยวิจัยและพัฒนาการศึกษา | | |
| หน่วยวัด : ร้อยละของผลงานวิจัยที่นำไปใช้ประโยชน์ต่อโครงการวิจัยที่แล้วเสร็จ | | |
| ค่าเป้าหมาย พ.ศ. ๒๕๖๓ : ร้อยละ ๑๐๐.๐๐ ของงานวิจัยทั้งหมด | | |

ตัวชี้วัดระดับผลลัพธ์ (เป้าประสงค์)

| | | |
|---|--|--|
| รหัสตัวชี้วัด : ๐๕ | ชื่อตัวชี้วัด : สนับสนุนการทำนุบำรุงศิลปวัฒนธรรมไทย และอนุรักษ์สิ่งแวดล้อม | ผู้รับผิดชอบ : ทุกกลุ่มสาระการเรียนรู้ |
| คำจำกัดความของตัวชี้วัด : คือสนับสนุนการทำนุบำรุงศิลปวัฒนธรรมไทย และอนุรักษ์สิ่งแวดล้อมของโครงการที่จัดทำขึ้น โดยมีบุคลากร นักเรียน และประชาชนที่สนใจเข้าร่วมโครงการเห็นประโยชน์และคุณค่า | | |
| ความถี่ในการเก็บข้อมูล : เก็บข้อมูลการประเมินทุกครั้งที่จัดโครงการ รอบ ๑๒ เดือน | | |
| สูตรในการคำนวณ : ร้อยละของผู้เข้าร่วมโครงการและค่าเฉลี่ยทุกโครงการ | | |
| ที่มาตัวชี้วัด : สธ.มร. /ทุกกลุ่มสาระการเรียนรู้ | | |
| หน่วยวัด : ๑. ร้อยละของผู้เข้าร่วมโครงการ ๒. ผลการประเมินทุกโครงการมาหาค่าเฉลี่ยภาพรวม | | |
| ค่าเป้าหมาย พ.ศ. ๒๕๖๓ : ร้อยละ ๘๐.๐๐ และระดับ ๓.๕๐ | | |

ตัวชี้วัดระดับผลลัพธ์ (เป้าประสงค์)

| | | |
|--|---|--|
| รหัสตัวชี้วัด : ๐๖ | ชื่อตัวชี้วัด : โครงการเสริมสร้างความจงรักภักดีต่อสถาบันหลักของชาติ | ผู้รับผิดชอบ : กลุ่มสาระการเรียนรู้สังคมศึกษาฯ |
| คำจำกัดความของตัวชี้วัด : คือโครงการเสริมสร้างความจงรักภักดีต่อสถาบันหลักของชาติของโครงการที่จัดทำขึ้น โดยมีบุคลากร นักเรียน และประชาชนที่สนใจเข้าร่วมโครงการเห็นประโยชน์และคุณค่า | | |
| ความถี่ในการเก็บข้อมูล : เก็บข้อมูลการประเมินทุกครั้งที่จัดโครงการ รอบ ๑๒ เดือน | | |
| สูตรในการคำนวณ : ร้อยละของผู้เข้าร่วมโครงการและค่าเฉลี่ยทุกโครงการ | | |
| ที่มาตัวชี้วัด : สธ.มร. /ทุกกลุ่มสาระการเรียนรู้ฯ และทุกหน่วยงาน | | |
| หน่วยวัด : ๑. ร้อยละของผู้เข้าร่วมโครงการ ๒. ผลการประเมินทุกโครงการมาหาค่าเฉลี่ยภาพรวม | | |
| ค่าเป้าหมาย พ.ศ. ๒๕๖๓ : ร้อยละ ๘๐.๐๐ และระดับ ๓.๕๐ | | |

ตัวชี้วัดระดับผลลัพธ์ (เป้าประสงค์)

| | | |
|---|--|---|
| รหัสตัวชี้วัด : ๐๗ | ชื่อตัวชี้วัด : โครงการเสริมสร้างการเมืองในระบอบประชาธิปไตยอันมีพระมหากษัตริย์เป็นประมุข | ผู้รับผิดชอบ : หน่วยกิจกรรมพัฒนา ผู้เรียน/หน่วยพัฒนาองค์กร นักเรียน |
| คำจำกัดความของตัวชี้วัด : คือโครงการเสริมสร้างการเมืองในระบอบประชาธิปไตยอันมีพระมหากษัตริย์เป็นประมุขของโครงการที่จัดทำขึ้น โดยมีบุคลากรนักเรียนที่สนใจเข้าร่วมโครงการเห็นประโยชน์และคุณค่า | | |
| ความถี่ในการเก็บข้อมูล : เก็บข้อมูลการประเมินทุกครั้งที่เกิดโครงการ รอบ ๑๒ เดือน | | |
| สูตรในการคำนวณ : ร้อยละของผู้เข้าร่วมโครงการและค่าเฉลี่ยทุกโครงการ | | |
| ที่มาตัวชี้วัด : สธ.มร. /หน่วยกิจกรรมพัฒนาผู้เรียน/หน่วยพัฒนาองค์กรนักเรียน | | |
| หน่วยวัด : ๑. ร้อยละของผู้เข้าร่วมโครงการ ๒. ผลการประเมินทุกโครงการมาหาค่าเฉลี่ยภาพรวม | | |
| ค่าเป้าหมาย พ.ศ. ๒๕๖๓ : ร้อยละ ๘๐.๐๐ และระดับ ๓.๕๐ | | |

ตัวชี้วัดระดับผลลัพธ์ (เป้าประสงค์)

| | | |
|--|---|----------------------------|
| รหัสตัวชี้วัด : ๐๘ | ชื่อตัวชี้วัด : โครงการพัฒนาระบบการบริหารจัดการให้มีประสิทธิภาพ | ผู้รับผิดชอบ : ฝ่ายวิชาการ |
| คำจำกัดความของตัวชี้วัด : คือโครงการพัฒนาระบบการบริหารจัดการให้มีประสิทธิภาพของโครงการที่จัดทำขึ้น โดยมีบุคลากร และผู้ปกครองเข้าร่วม | | |
| ความถี่ในการเก็บข้อมูล : เก็บข้อมูลการประเมินทุกครั้งที่จัดโครงการ รอบ ๑๒ เดือน | | |
| สูตรในการคำนวณ : ร้อยละของผู้เข้าร่วมโครงการและค่าเฉลี่ยทุกโครงการ | | |
| ที่มาตัวชี้วัด : สธ.มร. /ฝ่ายวิชาการ | | |
| หน่วยวัด : ๑. ร้อยละของผู้เข้าร่วมโครงการ ๒. ผลการประเมินทุกโครงการมาหาค่าเฉลี่ยภาพรวม | | |
| ค่าเป้าหมาย พ.ศ. ๒๕๖๓ : ร้อยละ ๘๐.๐๐ และระดับ ๓.๕๐ | | |

ตัวชี้วัดระดับผลลัพธ์ (เป้าประสงค์)

| | | |
|--|---|---|
| รหัสตัวชี้วัด : ๐๙ | ชื่อตัวชี้วัด : โครงการที่พัฒนาการมีส่วนร่วมจากทุกภาคส่วนเพื่อพัฒนาคุณภาพการศึกษา | ผู้รับผิดชอบ : ทุกกลุ่มสาระการเรียนรู้ ฝ่ายนโยบายและแผน |
| คำจำกัดความของตัวชี้วัด : คือโครงการที่พัฒนาการมีส่วนร่วมจากทุกภาคส่วนเพื่อพัฒนาคุณภาพการศึกษาทุกฝ่ายเข้าร่วมโครงการ | | |
| ความถี่ในการเก็บข้อมูล : ปีละ ๑ ครั้ง รอบ ๑๒ เดือน | | |
| สูตรในการคำนวณ : ร้อยละของผู้เข้าร่วมโครงการและค่าเฉลี่ยทุกโครงการ | | |
| ที่มาตัวชี้วัด : สธ.มร. /ทุกกลุ่มสาระการเรียนรู้และ ฝ่ายนโยบายและแผน | | |
| หน่วยวัด : ๑. ร้อยละของผู้เข้าร่วมโครงการ ๒. ผลการประเมินทุกโครงการมาหาค่าเฉลี่ยภาพรวม | | |
| ค่าเป้าหมาย พ.ศ. ๒๕๖๓ : ร้อยละ ๘๐.๐๐ และระดับ ๓.๕๐ | | |

ตัวชี้วัดระดับผลลัพธ์ (เป้าประสงค์)

| | | |
|---|--|---|
| รหัสตัวชี้วัด : ๙.๑ | ชื่อตัวชี้วัด : ผลการประเมินระดับสถานศึกษา | ผู้รับผิดชอบ : หน่วยประกันคุณภาพและฝ่ายนโยบาย และแผน |
| คำจำกัดความของตัวชี้วัด : คือผลคะแนนที่ได้จากการประเมินมาตรฐานภายใน ๕ ตัว คือ พิจารณาตรวจสอบจากหลักฐานผลการดำเนินงานตามตัวชี้วัด ๕ ตัว กำลังพัฒนา, ปานกลาง, ดี, ดีเลิศ, ยอดเยี่ยม | | |
| ความถี่ในการเก็บข้อมูล : ปีละ ๑ ครั้ง | | |
| สูตรในการคำนวณ : ระดับ จำนวน ๕ ระดับ | | |
| ที่มาตัวชี้วัด : สร.มร./สพฐ/ หน่วยประกันคุณภาพและฝ่ายนโยบายและแผน | | |
| หน่วยวัด : ระดับผลประเมินระดับ สพฐ. | | |
| ค่าเป้าหมาย พ.ศ. ๒๕๖๓ : ระดับดีเลิศ | | |

ตัวชี้วัดระดับผลลัพธ์ (เป้าประสงค์)

| | | |
|--|--|---------------------------------|
| รหัสตัวชี้วัด : ๙.๒ | ชื่อตัวชี้วัด : โครงการจัดทำบริหารความเสี่ยง | ผู้รับผิดชอบ : ฝ่ายนโยบายและแผน |
| คำจำกัดความของตัวชี้วัด : คือโครงการที่บุคลากรในหน่วยงานทุกภาคส่วนช่วยกันจัดทำแผนความเสี่ยง ตลอดจนคิดปัญหาความเสี่ยงที่เป็นอุปสรรคของแต่ละหน่วยงาน | | |
| ความถี่ในการเก็บข้อมูล : ปีละ ๑ ครั้ง | | |
| สูตรในการคำนวณ : ระดับความเสี่ยงที่ได้รับต่อระดับความเสี่ยงทั้งหมด | | |
| ที่มาตัวชี้วัด : สธ.มร./ฝ่ายนโยบายและแผน | | |
| หน่วยวัด : ร้อยละของความสำเร็จของความเสี่ยงที่ได้ต่อระดับความเสี่ยงทั้งหมด | | |
| ค่าเป้าหมาย พ.ศ. ๒๕๖๓ : ร้อยละ ๘๐ | | |

จัดทำโดยหน่วยแผนและพัฒนาคุณภาพการศึกษา
ฝ่ายนโยบายและแผน

คณะผู้จัดทำ

ที่ปรึกษา

- คณบดีคณะศึกษาศาสตร์
- รองคณบดีและผู้อำนวยการโรงเรียนสาธิตมหาวิทยาลัยรามคำแหง (ฝ่ายมัธยม)
- รองผู้อำนวยการฝ่ายทั่วไป
- รองผู้อำนวยการฝ่ายวิชาการ
- รองผู้อำนวยการฝ่ายกิจการนักเรียน
- รองผู้อำนวยการฝ่ายธุรการ
- รองผู้อำนวยการฝ่ายบริหาร
- รองผู้อำนวยการฝ่ายกิจการพิเศษ
- รองผู้อำนวยการฝ่ายสวัสดิการ
- รองผู้อำนวยการฝ่ายนโยบายและแผน

คณะทำงาน

นายประเสริฐ จันทะไพโร

ข้อมูล

นายวสันต นิยมาทอง
 นายนิรันดร์ คงเจริญ
 นางสาวจิรัฐฎ์ปภา พรศรีลากุล

ข้อมูล
 ข้อมูล
 ข้อมูล ออกแบบ และรูปเล่ม

